

Moderne 245 m2 Bürofläche im 12.OG - ARES Tower



Objektnummer: 271542600

Eine Immobilie von Immobiliaris GmbH

Zahlen, Daten, Fakten

Adresse	Donau-City-Straße
Art:	Büro / Praxis
Land:	Österreich
PLZ/Ort:	1220 Wien
Zustand:	Gepflegt
Alter:	Neubau
Nutzfläche:	245,00 m ²
Heizwärmebedarf:	C 61,00 kWh / m ² * a
Kaltmiete (netto)	3.650,50 €
Kaltmiete	5.083,75 €
Miete / m ²	14,90 €
Betriebskosten:	1.433,25 €

Ihr Ansprechpartner



Mag. Bernhard Kramer-Drauberg

Immobilien GmbH
Rotenturmstraße 17 Top 10-12
1010 Wien

T +43 650 777 28 96

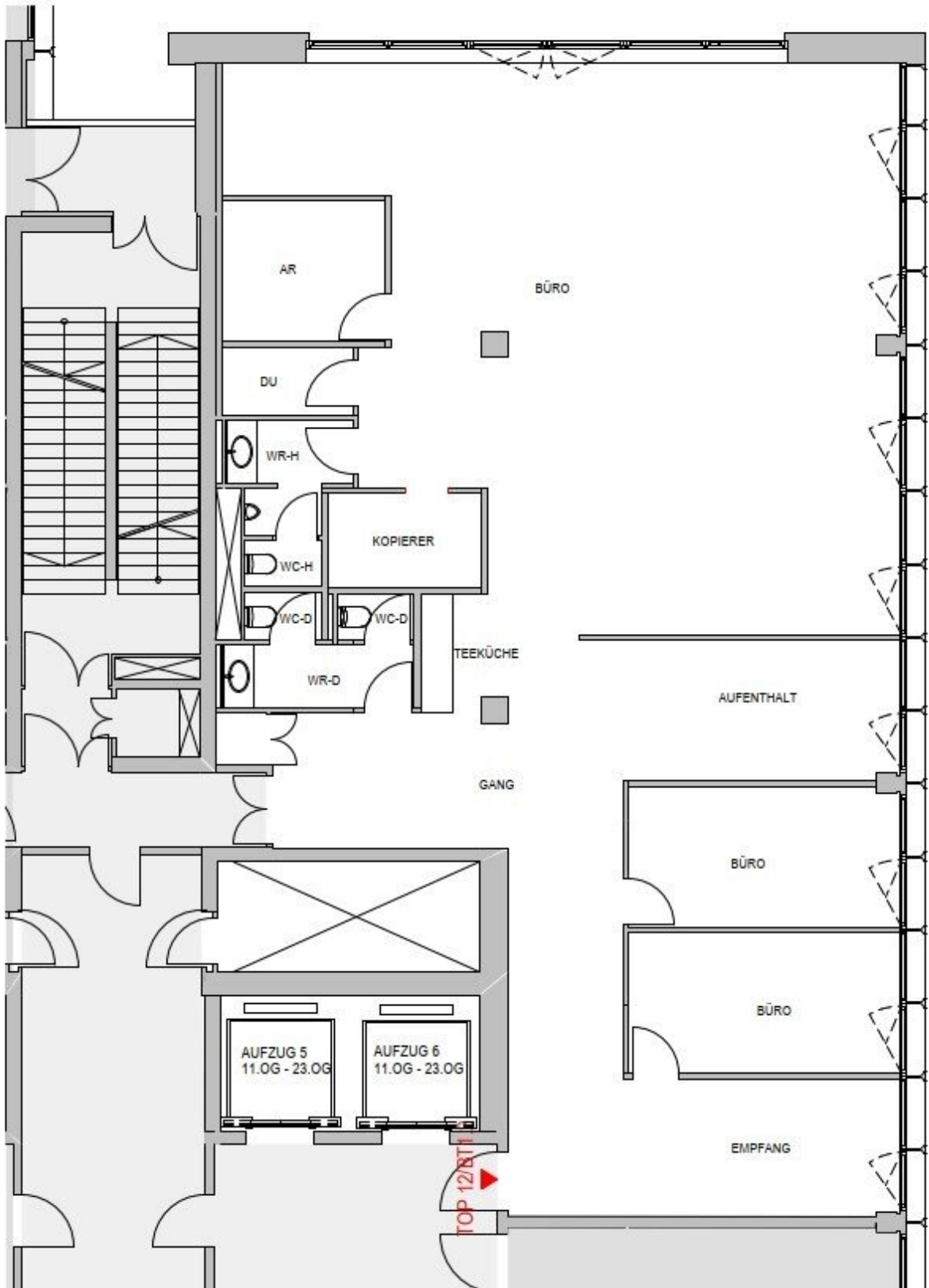
Gerne stehe ich Ihnen für weitere Informationen oder einen Besichtigungstermin zur Verfügung.











Objektbeschreibung

Sehr geehrte Damen und Herren,

im beliebten Office Cluster der Donau City im 22. Bezirk gelangt eine **moderne 245m2 Büroetage im 12.OG des ARES Towers** zur Vermietung.

Die Nähe zur **UNO City** und dem Vienna International Center, sowie die zahlreichen Firmensitze von namhaften österreichischen und internationalen Unternehmen und **Botschaften**, verleihen der **Umgebung** einen **internationalen und dynamischen Charakter**.

Die Ausstattung ist repräsentativ, top modern und erfüllt alle Standards eines modernen Bürogebäudes.

Highlights:

- repräsentativer Eingangsbereich
- hochwertige, moderne Ausstattung
- flexibles Raumkonzept
- Parkmöglichkeiten
- barrierefrei
- klimatisiert
- Terrasse

Ausstattung:

- Kühlung
- Bodentanks
- Teppichbodenfliesen
- Sanitärgruppen
- Teeküche
- Anlieferungszone für LKW'S

Eine Besichtigung ist jederzeit möglich.

Ich freue mich auf Ihren Anruf!

Wir weisen darauf hin, dass zwischen dem Vermittler und dem zu vermittelnden Dritten ein familiäres oder wirtschaftliches Naheverhältnis besteht.

Der Vermittler ist als Doppelmakler tätig.

Infrastruktur / Entfernungen**Gesundheit**

Arzt <1.000m

Apotheke <250m

Klinik <1.250m

Krankenhaus <2.250m

Kinder & Schulen

Schule <250m
Kindergarten <250m
Universität <1.750m
Höhere Schule <3.000m

Nahversorgung

Supermarkt <250m
Bäckerei <250m
Einkaufszentrum <2.000m

Sonstige

Geldautomat <250m
Bank <250m
Post <500m
Polizei <500m

Verkehr

Bus <500m
U-Bahn <500m
Straßenbahn <1.500m
Bahnhof <500m
Autobahnanschluss <250m

Angaben Entfernung Luftlinie / Quelle: OpenStreetMap