

Historisches Wohnen im Schlosspark - Außergewöhnliches Penthouse mit Dachgarten



Objektnummer: 5566

Eine Immobilie von Chalupa Immobilien Services GmbH

Zahlen, Daten, Fakten

Art:	Wohnung
Land:	Österreich
PLZ/Ort:	1190 Wien
Baujahr:	2024
Zustand:	Erstbezug
Alter:	Neubau
Wohnfläche:	281,00 m ²
Zimmer:	3
Bäder:	2
WC:	3
Terrassen:	1
Garten:	51,00 m ²
Kaufpreis:	3.660.000,00 €

Ihr Ansprechpartner



Komm.-Rat. Ing. Gerda Chalupa

Chalupa Immobilien Services GmbH
Schottenbastei 6
1010 Wien

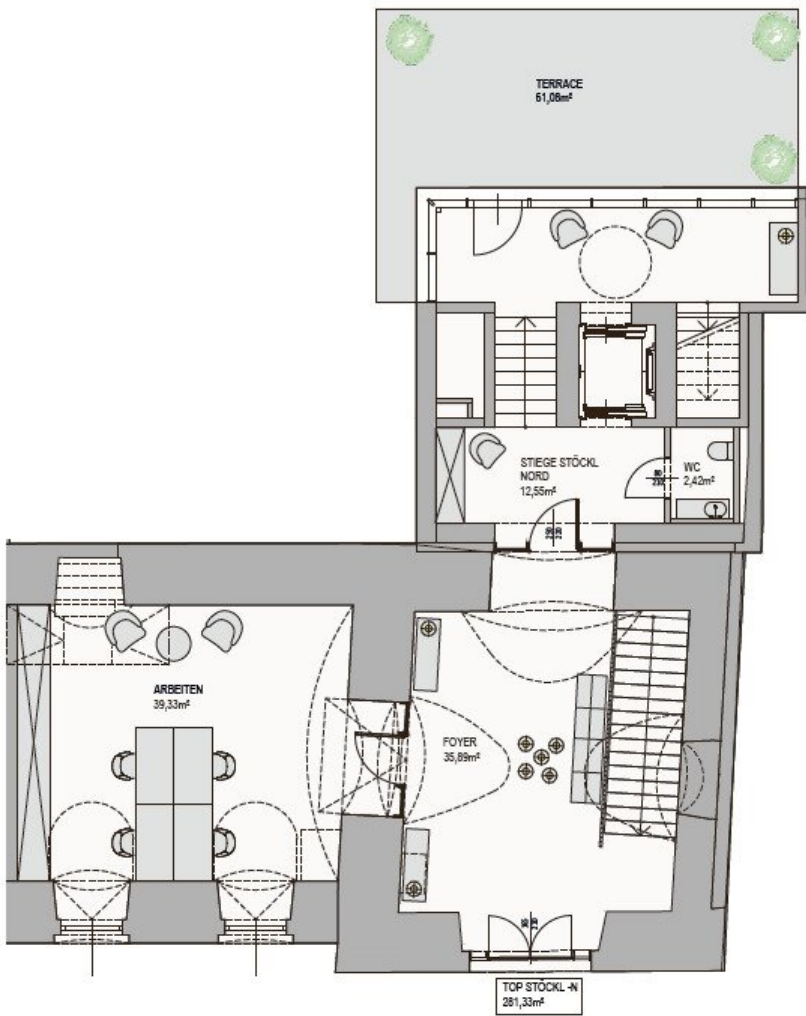
T +43 1 533 95 45 30
H +43 664 301 72 13
F +43 1 533 95 45 38

Gerne stehe ich Ihnen für weitere Informationen oder einen Besichtigungstermin zur Verfügung.

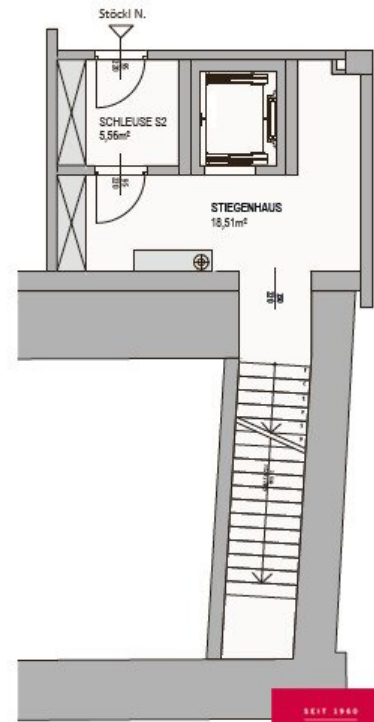






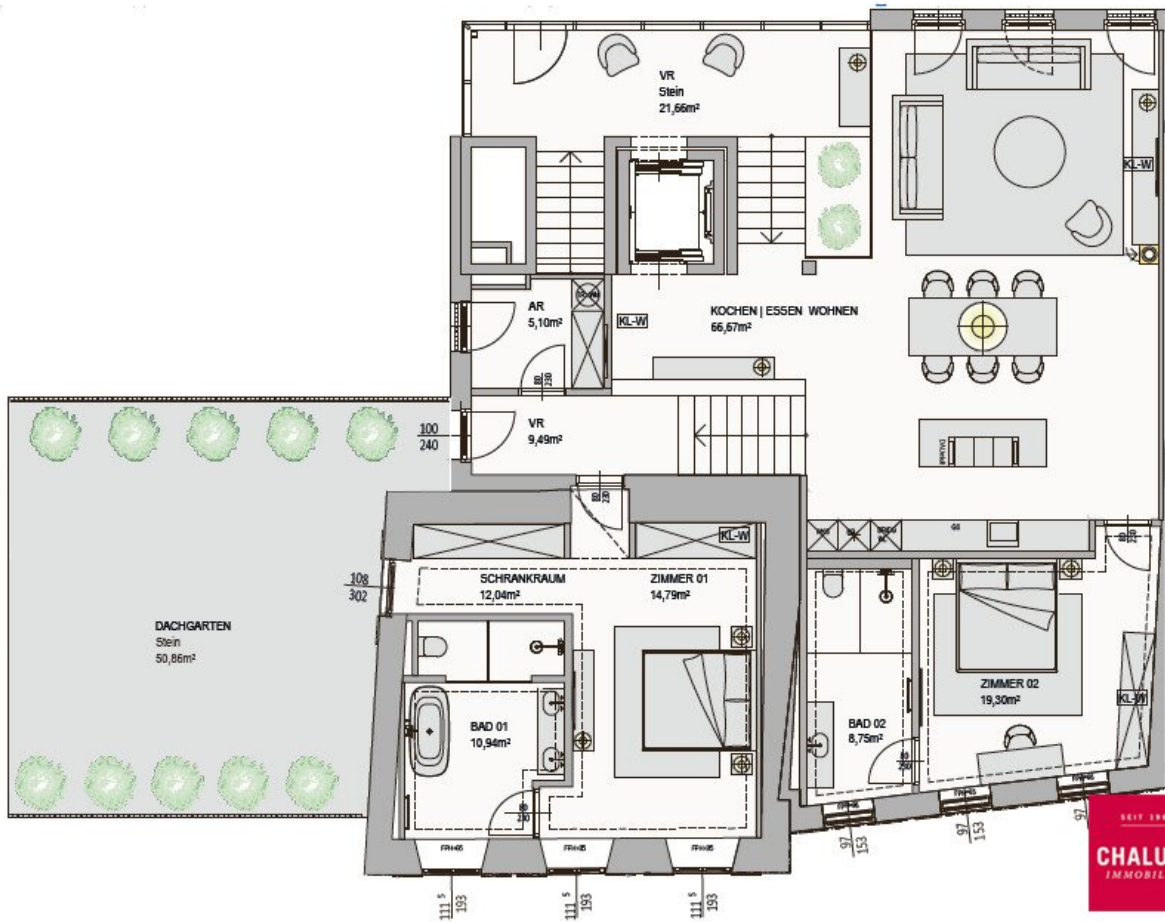


Wohnfläche EG
Wohnfläche EG Gewölbe



Fläche 1. UG





Objektbeschreibung

Der **Schlosspark Freihof**, als neuestes Highlight im Zentrum von Nussdorf, präsentiert sich nach einer aufwendigen Revitalisierung als beeindruckende Kombination aus historischem Schloss und modernen Neubauapartments. Der grüne Schlosspark, mit etwa 5000 m² Fläche und harmonischer Gartengestaltung, bildet das imposante Herzstück der Anlage und schafft eine einzigartige Umgebung.

Die Wohnanlage zeichnet sich durch eine geringe Anzahl von Wohnungen und großzügige Weitläufigkeit aus, die eine Atmosphäre der Intimität schafft. Lassen Sie sich von modernem Flair, höchstem Komfort und maximaler Sicherheit überzeugen.

Die Details auf einen Blick:

- 20 moderne Einheiten im Neubau mit geräumigen Wohnflächen zwischen 140 und 400 m²
- Baubeginn derzeit in Vorbereitung
- optimale Raumaufteilung und luftige Terrassen oder Balkone
- elegantes Designkonzept von Christine Buzzi und Weihburg Interior
- digitaler Concierge-Service
- gehobene Grundausstattung durch hochwertige Materialien, Smart-Home-Steuerung sowie Fußbodenheizung und Klimaanlage
- durchwegs barrierefreie Zugänge
- hauseigene Tiefgarage mit E-Ladestationen
- zuverlässige Sicherheit durch das geschlossene Ensemble

- exklusive Erholungsbereiche wie ein beeindruckendes Spa mit Outdoor-Pool und Sauna, private Weinkeller sowie die weitläufige Parkanlage
- **provisionsfreier Verkauf!**

Stöckl Nord

Diese großzügige Einheit, gelegen im neu hergestellten Neubau, besticht durch einen idyllischen Parkblick und erstreckt sich über eine Gesamtwohnfläche von etwa 281 m² mit folgender Aufteilung.

1. Untergeschoss mit ca. 24 m²:

- eigener Zugang

Erdgeschoss mit ca. 90 m²:

- zentrales Foyer
- separates Gäste-WC
- Arbeitsbereich mit zwei Büros sowie Ausgang auf die Terrasse

Obergeschoss mit ca. 167 m²:

- geräumiger Wohn-/Essbereich mit integrierter Küche
- zwei Schlafzimmer mit jeweils Badezimmer ensuite
- außergewöhnlicher Dachgarten

In diesem Projekt steht eine Vielzahl unterschiedlicher Grundrisse zur Verfügung - kontaktieren Sie uns gerne für nähere Informationen zum Schlosspark Freihof, wir freuen uns auf Ihre Anfrage!

Alle Angaben basieren auf den Informationen des Bauträgers, für die Richtig- und Vollständigkeit kann keine Gewähr übernommen werden. Wir weisen ausdrücklich auf ein wirtschaftliches Naheverhältnis zum Abgeber hin und sind als Doppelmakler tätig.

Infrastruktur / Entfernungen

Gesundheit

Arzt <500m
Apotheke <1.000m
Klinik <1.500m
Krankenhaus <2.500m

Kinder & Schulen

Schule <500m
Kindergarten <500m
Universität <1.000m
Höhere Schule <1.500m

Nahversorgung

Supermarkt <500m
Bäckerei <500m
Einkaufszentrum <1.000m

Sonstige

Geldautomat <500m
Bank <500m
Post <500m
Polizei <500m

Verkehr

Bus <500m
U-Bahn <1.500m
Straßenbahn <500m
Bahnhof <500m
Autobahnanschluss <1.000m

Angaben Entfernung Luftlinie / Quelle: OpenStreetMap