

Sonnige Wohnung mit riesiger Loggia und Küche!



Objektnummer: 5889/66407302269

Eine Immobilie von BWS Gemeinnützige allgemeine Bau-, Wohn- und Siedlungsgenossenschaft registrierte Genossenschaft mit beschränkter Haftung

Zahlen, Daten, Fakten

Adresse	Eggenberger Gürtel 73
Art:	Wohnung
Land:	Österreich
PLZ/Ort:	8020 Graz
Baujahr:	2016
Wohnfläche:	45,09 m ²
Gesamtfläche:	60,10 m ²
Zimmer:	2
Heizwärmebedarf:	21,20 kWh / m ² * a
Gesamtmiete	759,48 €
Kaltmiete (netto)	550,62 €
Kaltmiete	688,40 €
Betriebskosten:	137,78 €
USt.:	71,08 €
Infos zu Preis:	

Miete gültig bis 30.06.2025 Inventarmiete für die Küche inkludiert.

Ihr Ansprechpartner

BWSG Wohnungsvergabe Bundesländer

BWS Gemeinnützige allgemeine Bau-, Wohn- und Siedlungsgenossenschaft registrierte
Genossenschaft mit beschränkter Haftung
Triester Straße 40 / 3 / 1
1100 Wien

Gerne stehe ich Ihnen für weitere Informationen oder einen Besichtigungstermin zur Verfügung.







Willkommen in deinem neuen Zuhause!

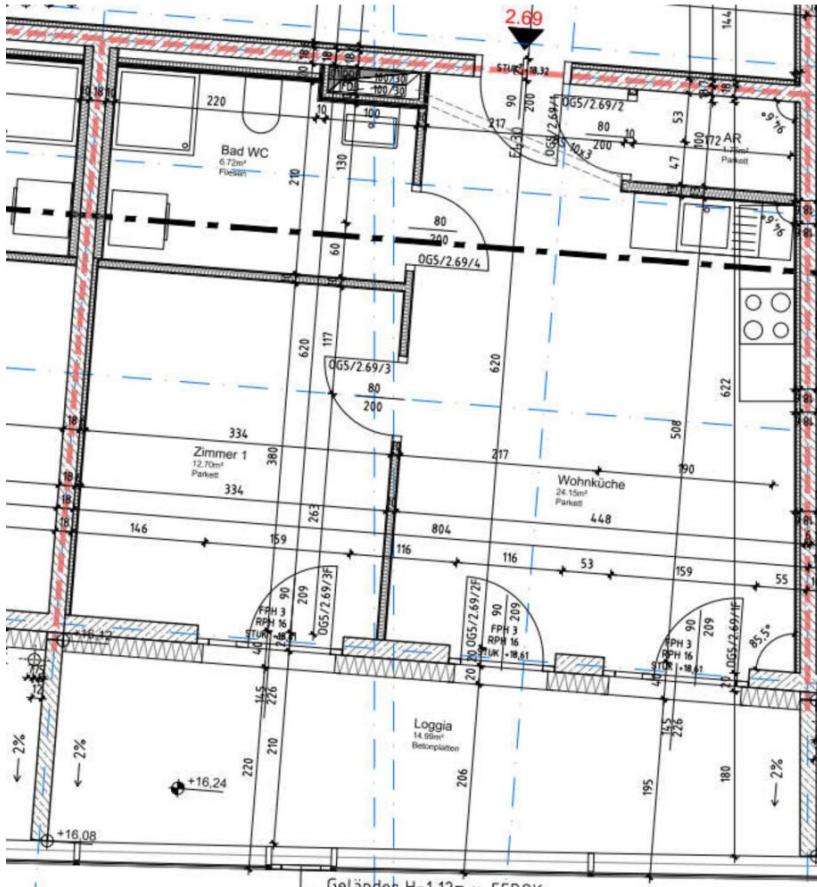
Als IKEA Family Mitglied sparst du

€100,-

pro €1.000,- Warenwert bei deinem nächsten Einkauf im IKEA Einrichtungshaus Graz.







14. Gelände H=1,12m v. FFBOK

Objektbeschreibung

Willkommenszuckerl

Miete Smårt! Jetzt BWSG-Wohnung anmieten und neben der günstigen Miete und dem unbefristeten Mietvertrag noch von einem IKEA Gutschein von 100 Euro pro 1.000 Euro Einkaufswert profitieren, einlösbar bei IKEA Graz!

Eckdaten zur Wohnung

- unbefristete 2-Zimmer-Wohnung mit Loggia
- Kategorie A
- Küche vorhanden

Kontaktdaten für einen Besichtigungstermin

Nehmen Sie mit einem unserer Ansprechpartner gleich **direkt** Kontakt für einen **kostenlosen** Besichtigungstermin oder bei Fragen zu dieser Wohnung auf:

- **KDH Immobilien**

Simone Unger-Ullmann

0660 340 32 29

simone@kaufdeinhaus.at

- **meine-wohnung.at**

Michael Hauser

0664 531 22 14

info@meine-wohnung.at

- **Rustler**

Arber LICAJ oder Florian SCHWARZENBERGER

0676 834 34 274 oder 0676 834 34 702

licaj@rustler-stmk.eu oder schwarzenberger@rustler-stmk.eu

Infrastruktur / Entfernungen

Gesundheit

Arzt <325m

Apotheke <400m

Klinik <475m

Krankenhaus <675m

Kinder & Schulen

Schule <225m

Kindergarten <50m

Universität <1.150m

Höhere Schule <1.300m

Nahversorgung

Supermarkt <450m

Bäckerei <275m

Einkaufszentrum <525m

Sonstige

Geldautomat <475m

Bank <475m

Post <475m

Polizei <500m

Verkehr

Bus <100m

Straßenbahn <825m

Autobahnanschluss <3.675m

Bahnhof <675m

Flughafen <8.550m

Angaben Entfernung Luftlinie / Quelle: OpenStreetMap