

## **Eggenberger Gürtel 73/02/2.09**



**Objektnummer: 5889/66407302209**

**Eine Immobilie von BWS Gemeinnützige allgemeine Bau-, Wohn- und Siedlungsgenossenschaft registrierte Genossenschaft mit beschränkter Haftung**

## Zahlen, Daten, Fakten

<b>Adresse</b>	Eggenberger Gürtel 73
<b>Art:</b>	Wohnung
<b>Land:</b>	Österreich
<b>PLZ/Ort:</b>	8020 Graz
<b>Baujahr:</b>	2016
<b>Wohnfläche:</b>	45,09 m <sup>2</sup>
<b>Gesamtfläche:</b>	59,94 m <sup>2</sup>
<b>Zimmer:</b>	2
<b>Heizwärmebedarf:</b>	21,10 kWh / m <sup>2</sup> * a
<b>Gesamtmiete</b>	757,54 €
<b>Kaltmiete (netto)</b>	549,21 €
<b>Kaltmiete</b>	686,63 €
<b>Betriebskosten:</b>	137,42 €
<b>USt.:</b>	70,91 €
<b>Infos zu Preis:</b>	

Miete gültig bis 30.06.2025.

## Ihr Ansprechpartner

### **BWSG Wohnungsvergabe Bundesländer**

BWS Gemeinnützige allgemeine Bau-, Wohn- und Siedlungsgenossenschaft registrierte  
Genossenschaft mit beschränkter Haftung  
Triester Straße 40 / 3 / 1  
1100 Wien

Gerne stehe ich Ihnen für weitere Informationen oder einen Besichtigungstermin zur Verfügung.









**Willkommen in deinem neuen Zuhause!**

Als IKEA Family Mitglied sparst du

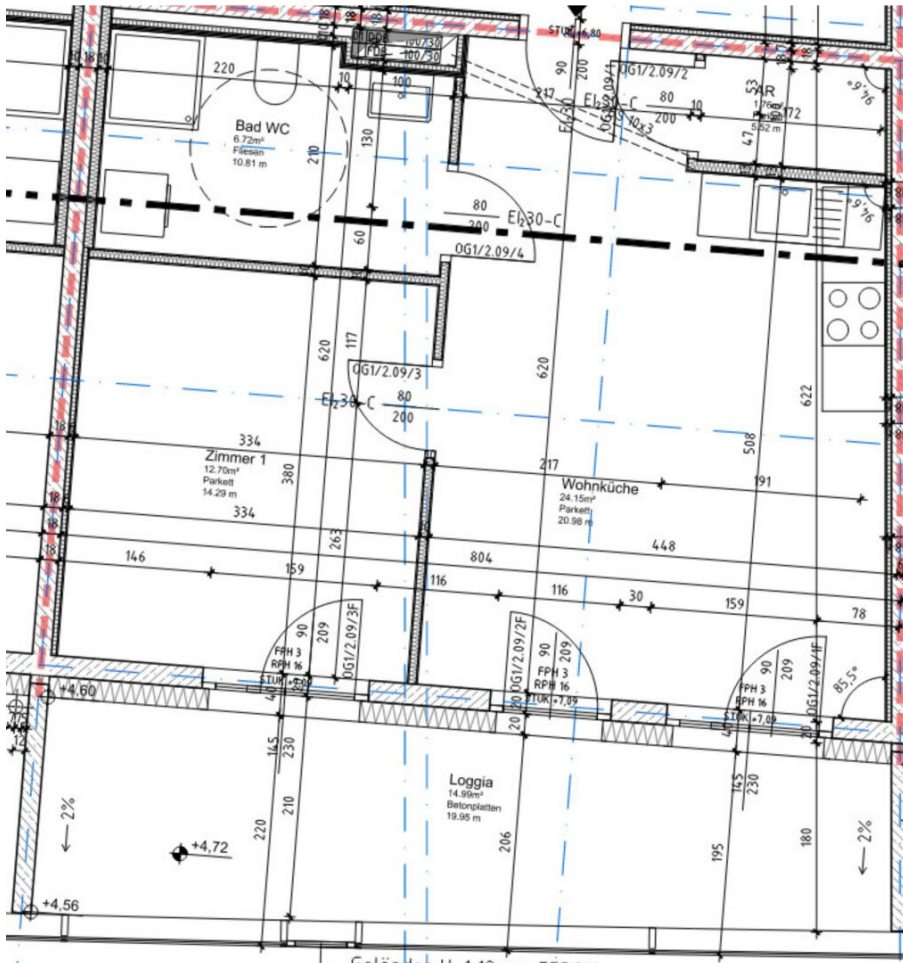
**€100,-**

pro €1.000,- Warenwert bei deinem nächsten Einkauf im IKEA Einrichtungshaus Graz.









GalSonder H-112 ... 550x

## Objektbeschreibung

### Willkommenszuckerl

Miete Smårt! Jetzt BWSG-Wohnung anmieten und neben der günstigen Miete und dem unbefristeten Mietvertrag noch von einem IKEA Gutschein von 100 Euro pro 1.000 Euro Einkaufswert profitieren, einlösbar bei IKEA Graz!

### Eckdaten zur Wohnung

- unbefristete 2-Zimmer-Wohnung mit Loggia
- Kategorie A
- Küche vorhanden

### Sie möchten diese Wohnung besichtigen oder benötigen weitere Informationen?

**Kontaktieren Sie einen unserer Ansprechpartner** für einen **Besichtigungstermin** oder bei **Fragen** zu dieser Wohnung.

*Dieser Service ist für unsere Kunden natürlich **kostenlos**, alle Wohnungen werden **provisionsfrei** vergeben.*

### Kontaktdaten:

#### KDH Immobilien

- Simone Unger-Ullmann
- 0660 340 32 29



- [simone@kaufdeinhaus.at](mailto:simone@kaufdeinhaus.at)

???????meine-wohnung.at

- Michael Hauser
- 0664 531 22 14
- [info@meine-wohnung.at](mailto:info@meine-wohnung.at)

### **Rustler**

- Arber LICAJ                      oder Florian SCHWARZENBERGER
- 0676 834 34 274                oder 0676 834 34 702
- [licaj@rustler-stmk.eu](mailto:licaj@rustler-stmk.eu)   oder [schwarzenberger@rustler-stmk.eu](mailto:schwarzenberger@rustler-stmk.eu)

### **Infrastruktur / Entfernungen**

#### **Gesundheit**

Arzt <325m  
Apotheke <400m  
Klinik <475m  
Krankenhaus <675m

#### **Kinder & Schulen**

Schule <225m  
Kindergarten <50m  
Universität <1.150m  
Höhere Schule <1.300m

#### **Nahversorgung**

Supermarkt <450m  
Bäckerei <275m  
Einkaufszentrum <525m

### **Sonstige**

Geldautomat <475m  
Bank <475m  
Post <475m  
Polizei <500m

### **Verkehr**

Bus <100m  
Straßenbahn <825m  
Autobahnanschluss <3.675m  
Bahnhof <675m  
Flughafen <8.550m

Angaben Entfernung Luftlinie / Quelle: OpenStreetMap