

4-Zi. Gartenwohnung statt Haus in Bischofshofen!



Objektnummer: 5594/884

**Eine Immobilie von Viktoria-Haus Immobilien - und
Bauträgergesellschaft mbH**

Zahlen, Daten, Fakten

Art:	Wohnung
Land:	Österreich
PLZ/Ort:	5500 Bischofshofen
Baujahr:	2024
Zustand:	Erstbezug
Alter:	Neubau
Wohnfläche:	82,00 m ²
Zimmer:	4
Bäder:	1
WC:	1
Terrassen:	1
Garten:	123,50 m ²
Keller:	5,02 m ²
Heizwärmebedarf:	B 39,00 kWh / m ² * a
Gesamtenergieeffizienzfaktor:	0,75
Kaufpreis:	495.000,00 €
Infos zu Preis:	

Der Kaufpreis versteht sich ohne PKW Stellplätze! Ein TG-Platz kostet € 25.000,-
(verpflichtend)

Ihr Ansprechpartner

Viktoria Wohnbau Vertrieb

Viktoria Wohnbau GmbH
Walsersstraße 8
5071 Wals-Siezenheim

T +43 662 85 16 00-23

Gerne stehe ich Ihnen für weitere Informationen oder einen Besichtigungstermin zur Verfügung.









TOP B-02
4 ZIMMER



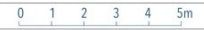
EBSTER LIVING | BISCHOFSHOFEN



AR	2,66
BAD	5,23
SCHLAFEN	12,56
VR	9,36
W/E/K	27,63
WC	2,39
ZIMMER 1	11,25
ZIMMER 2	10,64
81,71 m²	

AUSSENBEREICH

GARTEN TOPO2	123,46
TERRASSE	15,17
138,63 m²	



TOP 02 | EG | GEBÄUDE B

SYMBOLPLAN: BEI DIESER PLANLICHEN ABBILDUNG HANDELT ES SICH UM EINE SCHEMATISCHE DARSTELLUNG. GÜLTIG IST DAS NATURMASSSTABMASS. DIE MOBILIERUNG IST EIN VORSCHLAG DES BAUFÄHRERS. ÄNDERUNGEN VORBEHALTEN.

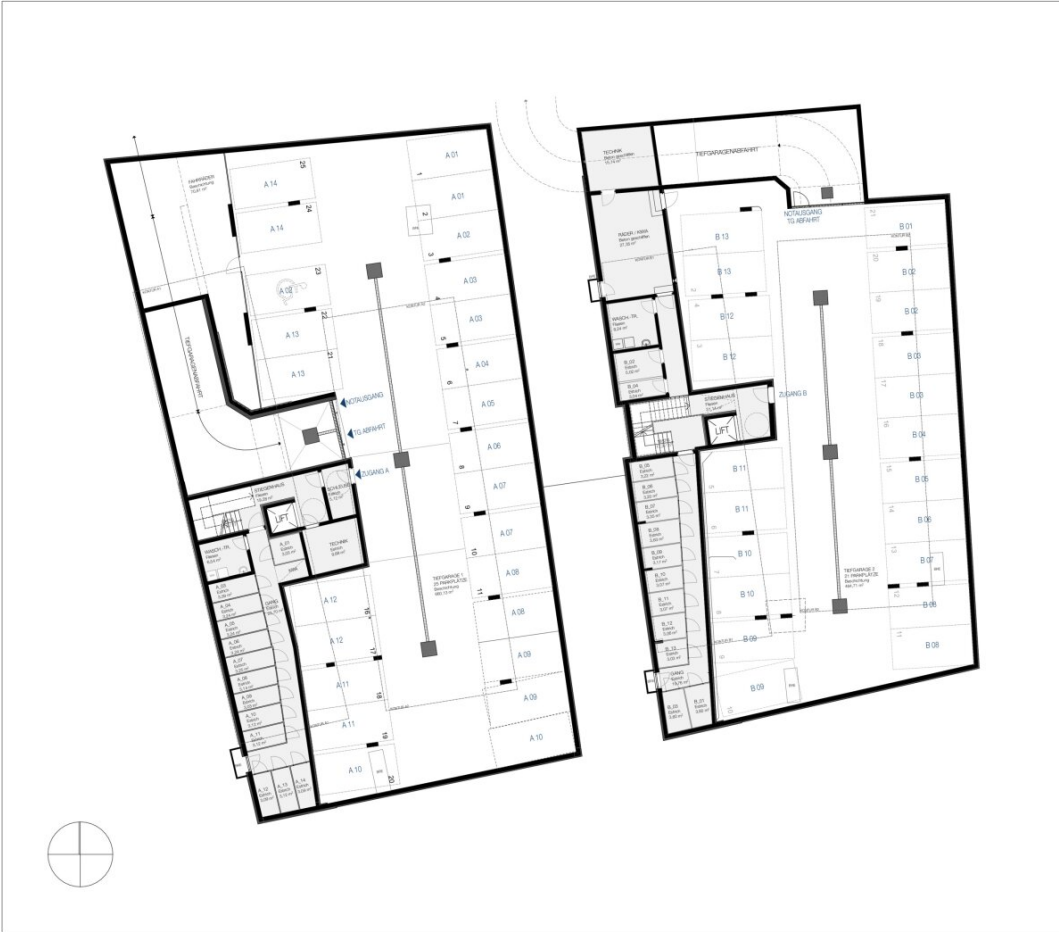
DATUM	08.11.23	M	1:100
-------	----------	---	-------



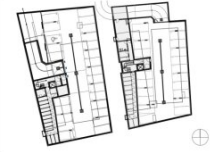
Ebster Living Bauhäger GmbH
A-1302 Neudorf
Tel.: +43(0)671440100-10
www.ebsterliving.at



berger.hofmann og
architektur
Graz: Brunnenstraße 20A, 8010 Graz
Ruf: 0662 43 80 11 | Fax: 0662 43 80 20
e-Mail: office@berger-hofmann.at www.berghofmann.at



EBSTER LIVING I BISCHOFSHOFEN



TIEFGARAGE I VERKAUFSPLAN

SYMBOPLAN - BEI DIESER PLANLICHEN ABILDUNG HANDELT ES SICH UM EINE SCHEMATISCHE DARSTELLUNG. GÜLTIG IST DAS NUTZMASS/RIEHLMASS. DIE MOBILIERUNG IST EIN VORSCHLAG DES BAUTRÄGERS. ÄNDERUNGEN VORBEHALTEN.

DATUM	05.02.24	MI	1:200
-------	----------	----	-------



**EBSTER
BAU**



**EBSTER
LIVING**

Ebster Living Bauförderer GmbH
 A 1302 Heroldorf
 TEL.: +43 (0)62 74 60 00 - 20
 www.ebsterliving.at



**berger.hofmann og
architektur**

Gründer: Hermann Hofmann 1904 - 2022, Elisabeth
 Hofmann 1905 - 1977, Peter Hofmann 1937 - 2022
 a. M. Hofmann, Hofmannhofmann.at, www.berghof.at

Objektbeschreibung

- **Top B02 - Erdgeschoss**
- 4-Zimmer Wohnung mit ca. 82 m² Wohnfläche
- Privatgarten und Terrasse

Highlights:

- bewährte und modernste **Massivbauweise**
- anspruchsvolle Architektursprache
- Tiefgarage
- Lift
- Barrierefreiheit
- durchdachte und intelligente Raumeinteilungen
- Zentralheizung mittels Fernwärme und Photovoltaikanlage
- Fußbodenheizung in der Wohnung mit Einzelraumregelung
- 3- Scheiben Wärmeschutzverglasung bei den Kunststoff/ ALU Fenstern

- edles Parkett in allen Wohn- und Schlafräumen
- großformatiges Feinsteinzeug/ Fliesen und Terrassenbeläge
- hochwertiger Thermokieferholzbelag bei Balkonen (OG und DG)
- Leerkästen für späteren Einbau von elektrisch bedienbaren Jalousien
- Gärten, Terrassen, Balkone (je nach Wohnungstyp)
- eigenes Kellerabteil
- Elektro Leerrohr pro TG Platz für künftige E-Lademöglichkeit
- überdachter Fahrrad-Abstellbereich
- hauseigener Kinderspielplatz
- Wohnbauförderung möglich
- und vieles mehr,....

Sämtliche Ausstattungsdetails entnehmen Sie bitte unserer detaillierten Bau- und Ausstattungsbeschreibung, die wir Ihnen gerne auf Wunsch übermitteln.

Infrastruktur / Entfernungen

Gesundheit

Arzt <5.500m

Apotheke <500m

Krankenhaus <10.000m

Kinder & Schulen

Schule <1.000m

Kindergarten <6.000m

Nahversorgung

Supermarkt <500m

Bäckerei <500m

Einkaufszentrum <500m

Sonstige

Bank <1.000m

Geldautomat <500m

Post <1.000m

Polizei <1.000m

Verkehr

Bus <500m

Autobahnanschluss <1.500m

Bahnhof <1.000m

Angaben Entfernung Luftlinie / Quelle: OpenStreetMap