

Mietwohnung mit sonniger Loggia ++ ZELTWEG ++



Objektnummer: 6349/1185

Eine Immobilie von Böchzelt Immobilien GmbH

Zahlen, Daten, Fakten

Art:	Wohnung - Etage
Land:	Österreich
PLZ/Ort:	8740 Zeltweg
Wohnfläche:	88,38 m ²
Gesamtfläche:	88,38 m ²
Zimmer:	3
Bäder:	1
WC:	1
Balkone:	1
Heizwärmebedarf:	D 127,52 kWh / m ² * a
Gesamtenergieeffizienzfaktor:	D 2,09
Gesamtmiete	576,04 €
Kaltmiete (netto)	387,11 €
Kaltmiete	523,67 €
Betriebskosten:	136,56 €
USt.:	52,37 €

Ihr Ansprechpartner

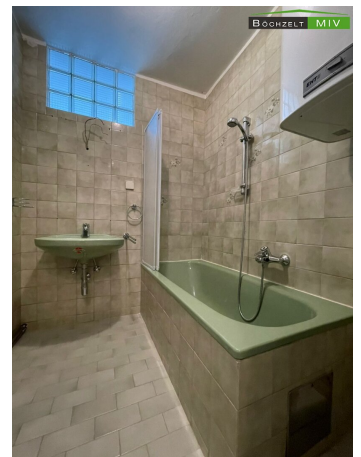


Böchzelt Immobilien GmbH

Böchzelt Immobilien GmbH
Kapuzinerplatz 5
8720 Knittelfeld

T +43(0)3512/ 82237

Gerne stehe ich Ihnen für weitere Informationen oder einen Besichtigungstermin zur Verfügung.





Objektbeschreibung

Zur Vermietung gelangt eine Mietwohnung in der Größingstraße in Zeltweg mit einer Größe von ca. 88,38 m².

Raumaufteilung: Vorraum, Küche, Wohnzimmer, 2 Schlafzimmer, Badezimmer mit Badewanne, separates WC, Loggia.

Gerne können Sie uns unter 03512/822 37 erreichen und einen unverbindlichen Besichtigungstermin vereinbaren!

Energiedaten:

Energieausweis: liegt vor

HWB: 127,52

HWB Klasse: D

Infrastruktur / Entfernungen

Gesundheit

Arzt <500m

Apotheke <500m

Krankenhaus <1.500m

Kinder & Schulen

Schule <500m

Kindergarten <500m

Nahversorgung

Supermarkt <500m

Bäckerei <500m

Einkaufszentrum <500m

Sonstige

Bank <500m

Geldautomat <500m

Post <500m

Polizei <4.500m

Verkehr

Bus <500m

Autobahnanschluss <3.000m

Bahnhof <500m

Flughafen <2.000m

Angaben Entfernung Luftlinie / Quelle: OpenStreetMap