

**Shared Office | Willkommen in deinem neuen Büro |
Provisionsfrei**



Objektnummer: 36756

Eine Immobilie von Wohnkonzept Immobilien GmbH

Zahlen, Daten, Fakten

Adresse	Maria-Lassnig-Straße
Art:	Büro / Praxis
Land:	Österreich
PLZ/Ort:	1100 Wien,Favoriten
Zustand:	Neuwertig
Alter:	Neubau
Kaltmiete (netto)	280,00 €
Kaltmiete	280,00 €
USt.:	56,00 €

Ihr Ansprechpartner

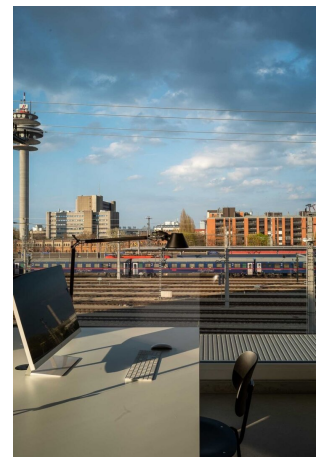


DI Constantin Mayer

Wohnkonzept Real Estate GmbH
Bauernmarkt 10/20a
1010 Wien

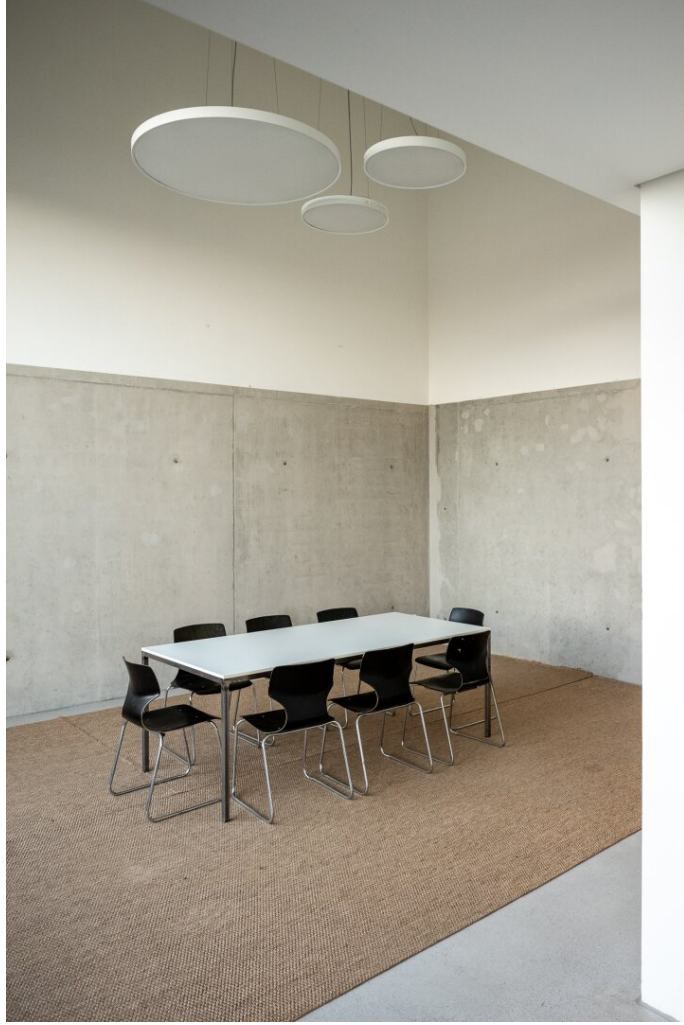
T +43 1 890 95 35
H +43 676 660 78 29

Gerne stehe ich Ihnen für weitere Informationen oder einen Besichtigungstermin zur Verfügung.





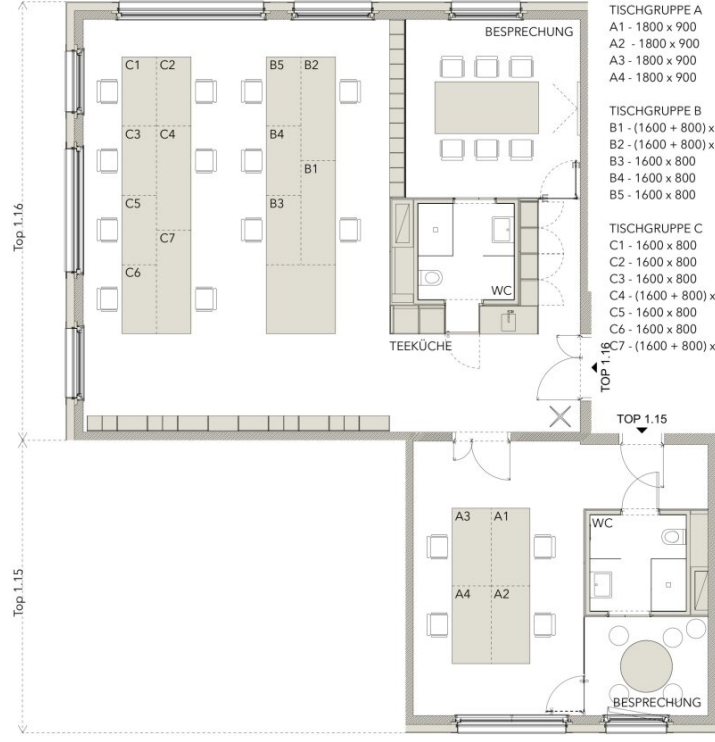




PRODUKTIONEN SIND LEISTUNGSWERK. SIE KÖNNEN NACH FREIEMERZE DURCH GLEICHWERTIGE ERSETZT WERDEN. ES SIND AUFTRAGGEBER ABGEBENDE KOMponentEN UND SYSTEME HERSTELLER ZU VERWENDEN. ALLE MASS- UND ABMAß ZU TRIFTEN MASSSTÄBEN.
 GELTEN NUR GEFÄHRDUNGSPRINZIP DER ARCHITECTEN. DIE KOORDINATIONSPLÄNE DER AUFTRAGGEBER BLEIBT UNVERÄNDERT. AUF PREISEN PLANEN, AUSARBEITUNG BEI DER NÄHEREN ANGE (D.A. AUSSEN DER NÄHEREN ARCHITECTEN, DER BAU-
 STÄNDIGKEIT UND VERPFLICHTET. IBERBEZUG ZUM SCHADENSABWÄHRUNGSGESETZ (SGL, NR. 11/1976, 2007/1994, 1908/1983).

BEILAGE A
 ÜBERSICHTSPLAN

ÜBERSICHTSPLAN ATELIERS 1.15/ 1.16



- TISCHGRUPPE A**
 A1 - 1800 x 900
 A2 - 1800 x 900
 A3 - 1800 x 900
 A4 - 1800 x 900
- TISCHGRUPPE B**
 B1 - (1600 + 800) x 800
 B2 - (1600 + 800) x 800
 B3 - 1600 x 800
 B4 - 1600 x 800
 B5 - 1600 x 800
- TISCHGRUPPE C**
 C1 - 1600 x 800
 C2 - 1600 x 800
 C3 - 1600 x 800
 C4 - (1600 + 800) x 800
 C5 - 1600 x 800
 C6 - 1600 x 800
 C7 - (1600 + 800) x 800

1909
 C 21 - KABE

PLANNUMMER
 1909-7850-VP-GR-00-01-03-F
 DATUM
 22.12.22

AUSENFÜHRUNGSPLANUNG
 ÜBERSICHTSPLAN
 MASSSTAB
 1:100

PROJEKT
 BÜRO KABE ARCHITECTEN
 MARIA-LASSNIG-STR. 33/1/15-16
 1100 WIEN

AUFTRAGGEBER
 KABE ARCHITECTEN ZT GMBH
 MARIA-LASSNIG-STR. 33/1/16
 1100 WIEN
 T: +43 1 997 4 268
 E: HELLO@KABE.AT

PLANNERS
 KABE ARCHITECTEN ZT GMBH
 MARIA-LASSNIG-STR. 33/1/16
 1100 WIEN
 T: +43 1 997 4 268
 E: HELLO@KABE.AT



Objektbeschreibung

*Zur Vermietung gelangen 8 tolle Arbeitsplätze (Gruppe C - bitte siehe Grundriss) im Gemeinschaftsbüro **Atelierhaus C21** / Sonnwendviertel beim Hauptbahnhof Wien. Dein neues Office überzeugt mit puristischem Design, tollen Bürokolleg:innen und perfekter Infrastruktur. Ganz nach dem Motto: "Computer aufdrehen und loslegen", ist dein neues Office sofort startklar. Komm vorbei und überzeuge dich selbst!*

FACTS

- Tisch mit Sessel, Leuchte und Internet - startklar zum loslegen
- Raumhöhen 2,70 m / 5,20 m
- Teeküche
- Besprechungsraum
- Dachterrasse
- immer angenehm dank Sonnenschutz und Erdwärme für Kühlung und Heizung
- WC mit Dusche
- Reinigung inklusive
- super: Trainspotting und Weitblick bis zum Kahlenberg
- Bindung 1 Jahr

KOSTEN / MONAT

Arbeitsplatz 160 x 80 cm: 280 € netto zzgl. 20% USt. oder

Arbeitsplatz 240 x 80 cm: 390 € netto zzgl. 20% USt.

Kaution: 3 BMM

PROVISIONSFREI

Infrastruktur / Entfernungen

Gesundheit

Arzt <250m

Apotheke <250m

Klinik <1.250m

Krankenhaus <2.000m

Kinder & Schulen

Schule <500m

Kindergarten <500m

Universität <500m

Höhere Schule <1.750m

Nahversorgung

Supermarkt <500m

Bäckerei <500m

Einkaufszentrum <1.250m

Sonstige

Geldautomat <500m

Bank <500m

Post <500m

Polizei <1.000m

Verkehr

Bus <250m

U-Bahn <1.000m

Straßenbahn <250m

Bahnhof <250m

Autobahnanschluss <1.000m

Angaben Entfernung Luftlinie / Quelle: OpenStreetMap