

Wohnungen mit WAHNSINNSPREISEN - Wohnen in Enns - Idyllisches Zuhause in Oberösterreich



Objektnummer: 6987

Eine Immobilie von 4immobilien OG

Zahlen, Daten, Fakten

Art:	Wohnung
Land:	Österreich
PLZ/Ort:	4470 Enns
Wohnfläche:	44,39 m ²
Zimmer:	2
Bäder:	1
WC:	1
Heizwärmebedarf:	D 116,90 kWh / m ² * a
Gesamtenergieeffizienzfaktor:	C 1,65
Kaufpreis:	79.000,00 €
Kaufpreis / m²:	1.779,68 €
Betriebskosten:	100,73 €
USt.:	10,27 €
Provisionsangabe:	

3% des Kaufpreises zzgl. 20% USt.

Ihr Ansprechpartner



Rene Sezgin

4immobilien GmbH
Utzstraße 1
3500 Krems an der Donau

T 0660 / 406 36 67







Erdgeschoss

Dr. Karl Renner Straße

BESTANDSPLAN

Objekt: Baum 397/1, 397/2, Kof Baum 45/05
Erdgeschoss
Datum: 31. Mai 2010

Beilage 3-3

Top1/1, Top1/2
Top1/3, Top1/4
Wohnnutzfl.: Top1/1: 121,56qm
Lager-Hof
Nutzfl.: Top1/2: 60,58qm
Allgemein: 49,58qm

Top2
Nutzfl.-GG: 7,11qm
Nutzfl.-EG: 87,11qm
Nutzfl.-OG: 171,75qm

Top3
Nutzfl.: 169,37qm

Nutzfl.-KG: 50,35qm
Nutzfl.-EG: 51,13qm
Nutzfl.-OG: 144,70qm

Nutzfl.: 135,33qm
Garagen: 79,17qm

Nr.14
Nr.13

Top10,11,12,12A,13
Nutzfl.: 41

Wohnfläche - Top14: 57,99qm

Wohnfläche - Top15: 57,99qm

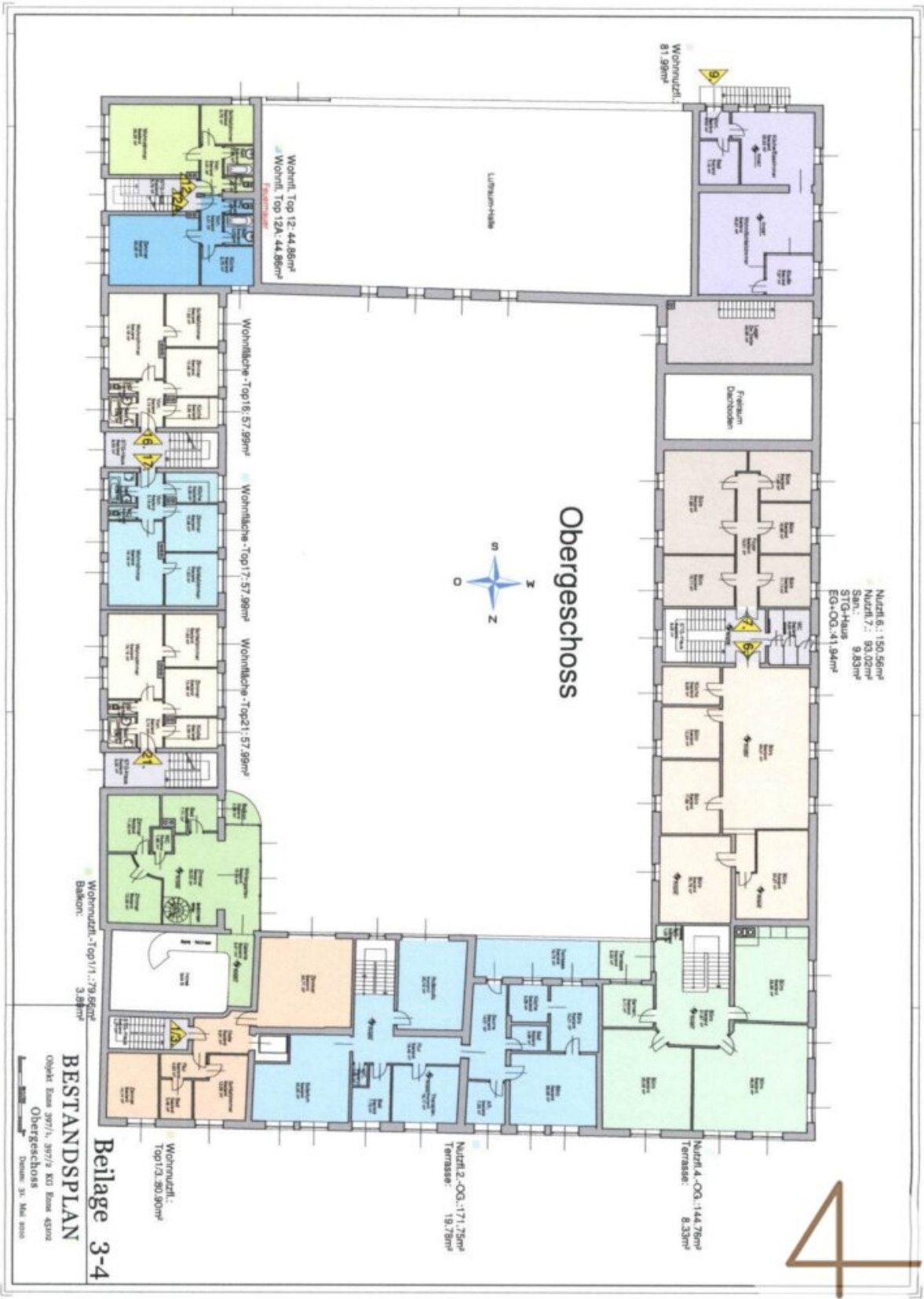
Wohnfläche - Top20: 57,99qm

Wohnfl.: 44,40qm
Wohnfl.: 44,40qm

Top8
Nutzfl.-EG: 454,09qm
Nutzfl.-OG: 33,90qm

4

4

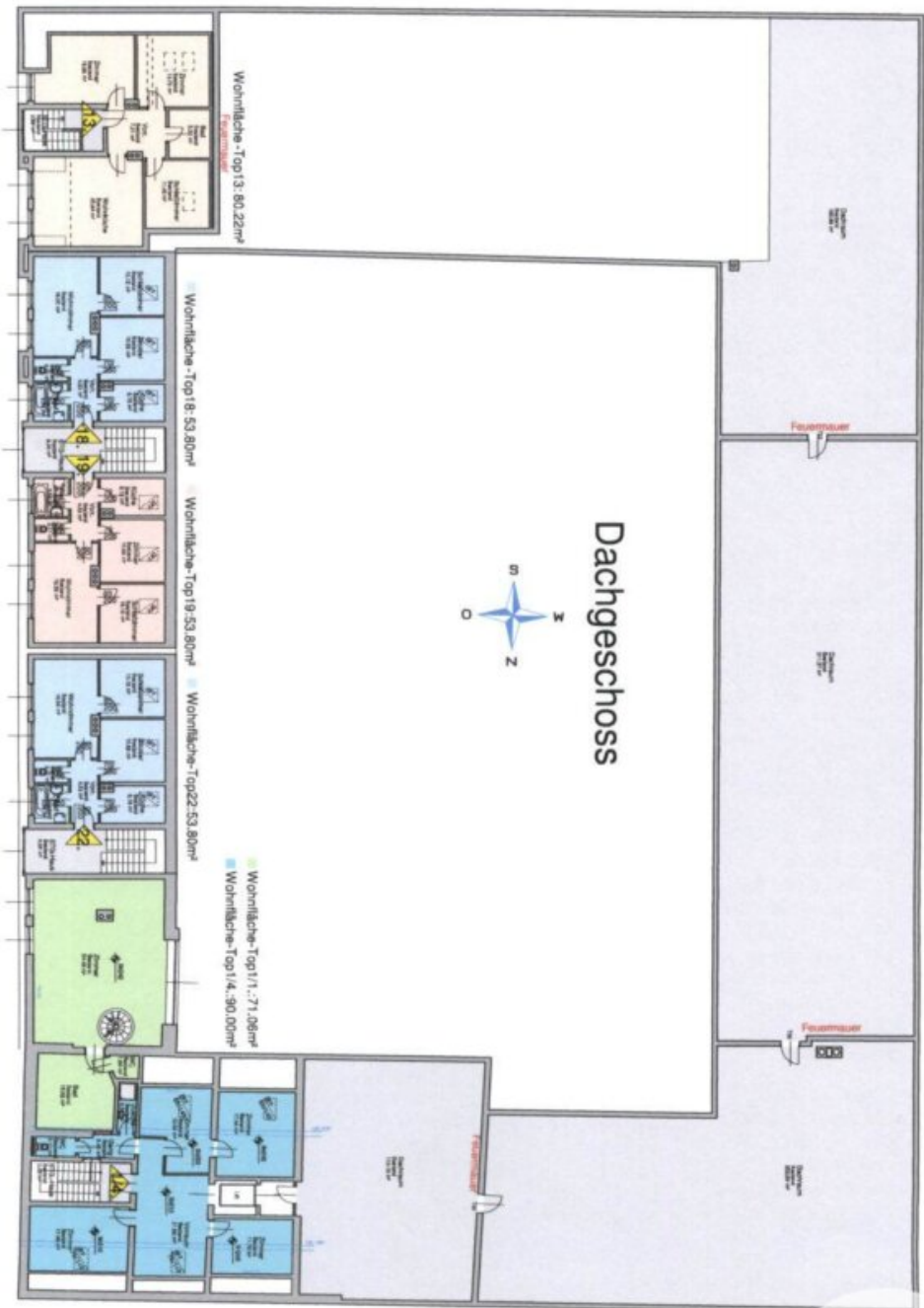


BESTANDSPLAN
Objekt: Baum 397/3, 397/3 KG Baum 43/04
Obergeschoss
Datum: 31. Mai 2010

Beilage 3-4

4

Dachgeschoss



Wohnfläche - Top13: 80,22m²

Wohnfläche - Top18: 53,80m²

Wohnfläche - Top19: 53,80m²

Wohnfläche - Top22: 53,80m²

Wohnfläche - Top11: 71,06m²

Wohnfläche - Top14: 90,00m²

BESTANDSPLAN
Objekt: Baum 397/1, 397/2 KG Baum 45102
Dachgeschoss
Datum: 21. Mai 2010

Beilage 3-5

Objektbeschreibung

**OPEN HOUSE mit Einzelbesichtigungen am Sonntag den
27.10.2024, von 10h - 16h**

Um schriftliche Voranmeldung wird gebeten

Die Kurzinformation für eilige Leser:

- **Wohnnutzfläche** von rund **44 m², 2 Zimmer**
- **Kunststofffenster**
- **Gastherme, per Radiatoren**
- **Wohnung befindet sich im Erdgeschoß**
- **sanierungsbedürftig**
- **Kaufpreis als Gewerbetreibender (€ 94.800 inkl. 20% USt)**
- **optional kann ein KFZ Abstellplatz in Höhe von € 10.000 gekauft werden**

Die Beschreibung:

Der Grundriss ist großzügig konzipiert und besteht aus einem Vorraum, einem Bad mit Dusche und Waschmaschinenanschluss, ein WC, einer Küche, Wohnzimmer sowie ein Schlafzimmer.

Die **Beheizung** und **Warmwasseraufbereitung** erfolgt über eine Gastherme-Boiler

Infrastruktur:

Nahversorger, Ärzte, Schulen, Kindergarten, Cafe, Restaurant, Bank, Apotheke,... sind fußläufig erreichbar.

Verkehrsanbindung:

Bus 400: Linz - Asten - **Enns** - Steyr

Bus 404: Enns Hauptplatz - **Enns Bahnhof** - **Enns Logistikzentrum**

Bus 409: Mauthausen - **Enns** - Linz Chemiewerk

Auto:

Anschlussstelle **Enns Ost (A1)** erreichen Sie in **rund 5 Minuten**

Linzer Innenstadt ist in rund **25 Minuten** erreichbar.

Gemäß § 5 Maklergesetz weisen wir darauf hin, dass wir als Doppelmakler tätig sind, d.h. wir bedienen sowohl die Abgeber- als auch Käuferseite.

Wir weisen darauf hin, dass zur Seite des Abgebers ein wirtschaftliches Naheverhältnis besteht

Wir weisen darauf hin, dass zwischen dem Vermittler und dem zu vermittelnden Dritten ein familiäres oder wirtschaftliches Naheverhältnis besteht.

Der Vermittler ist als Doppelmakler tätig.