

## Helles Büro in Silz zu vermieten - inkl. Parkplatz



**Objektnummer: 6566/1119**

**Eine Immobilie von PERFEKT IMMO GmbH**

## Zahlen, Daten, Fakten

<b>Art:</b>	Büro / Praxis
<b>Land:</b>	Österreich
<b>PLZ/Ort:</b>	6424 Silz
<b>Nutzfläche:</b>	50,08 m <sup>2</sup>
<b>Zimmer:</b>	1
<b>WC:</b>	1
<b>Stellplätze:</b>	1
<b>Kaltmiete (netto)</b>	592,45 €
<b>Kaltmiete</b>	699,09 €
<b>Betriebskosten:</b>	106,64 €
<b>USt.:</b>	118,49 €
<b>Provisionsangabe:</b>	

nach Maklervertrag

## Ihr Ansprechpartner



### Barbara Lechleitner

PERFEKT IMMO GmbH  
Siedlung 31  
6463 Karrösten

T ?+43 650 9805332  
H ?+43 650 9805332

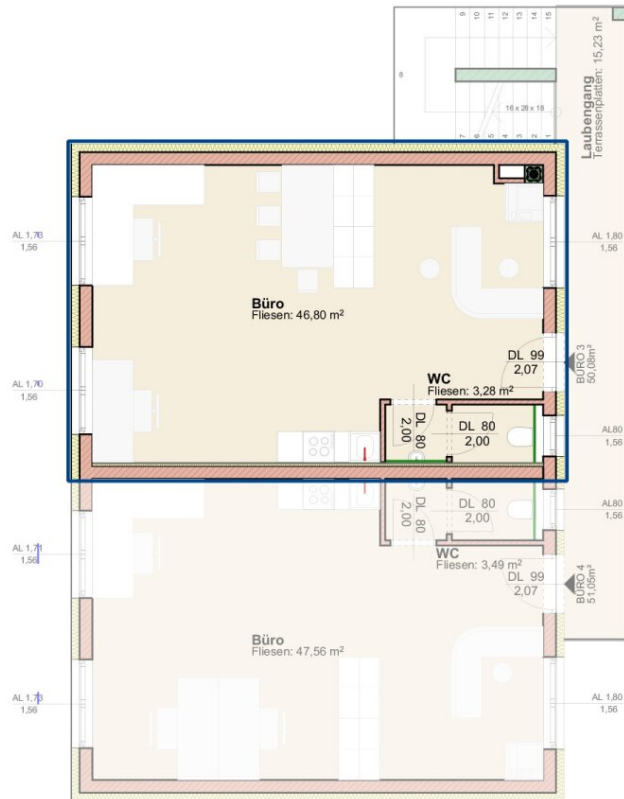
Gerne stehe ich Ihnen für weitere Informationen oder einen Besichtigungstermin zur





# BÜRO 3 - 50,08 qm

Dachgeschoß



## Objektbeschreibung

### Schönes Büro inklusive Lagerfläche im Business Park Silz zu vermieten!

Das Büro 3 mit 51,08 m<sup>2</sup> Nutzfläche liegt im Dachgeschoß. Es verfügt über ein WC mit Handwaschbecken sowie einen A1-Anschluss für Telefon und Internet. Ein dazugehöriger Autoabstellplatz im Freien bietet einen weiteren Mehrwert.

Nutzfläche: 51,08 qm

Räume: 1

Verfügbarkeit: nach Vereinbarung

Hauptmietzins: € 592,45 zzgl. 20 % USt

Betriebskosten: dzt. € 106,64 inkl. USt

**Gesamtmiete: dzt. € 817,58**

Heizwärmebedarf: in Arbeit

Haben wir Ihr Interesse geweckt?

Gerne senden wir Ihnen auf Wunsch ein Exposé zu.

Bei weiteren Fragen sind wir jederzeit gerne für Sie da!

IHRE ANSPRECHPARTNERIN

Frau Barbara Lechleitner

Mobil: [+43 650 9805332](tel:+436509805332)

E-Mail: [b.lechleitner@perfektimmo.at](mailto:b.lechleitner@perfektimmo.at)

Nebenkosten:

Vertragserrichtungskosten: nach Vereinbarung

Vermittlungsprovision: nach Maklervertrag

Kaution: 3 BMM

Alle Angaben erfolgen nach bestem Wissen und mit der Sorgfalt eines ordentlichen Maklers. Für die Richtigkeit solcher Angaben, die auf Informationen der über ein Objekt Verfügungsberechtigten beruhen, wird keine Gewähr geleistet oder Haftung übernommen.

Hinweis gemäß Energieausweisvorlagegesetz: Ein Energieausweis wurde vom Eigentümer bzw. Verkäufer, nach unserer Aufklärung über die generell geltende Vorlagepflicht, sowie Aufforderung zu seiner Erstellung noch nicht vorgelegt. Daher gilt zumindest eine dem Alter und der Art des Gebäudes entsprechende Gesamtenergieeffizienz als vereinbart. Wir übernehmen keinerlei Gewähr oder Haftung für die tatsächliche Energieeffizienz der angebotenen Immobilie.

## **Infrastruktur / Entfernungen**

### **Gesundheit**

Arzt <1.000m

Apotheke <1.500m

### **Kinder & Schulen**

Schule <1.500m

Kindergarten <1.500m

Höhere Schule <3.500m

### **Nahversorgung**

Supermarkt <500m

Bäckerei <500m

### **Sonstige**

Bank <500m

Geldautomat <1.500m

Polizei <1.500m

Post <1.500m

**Verkehr**

Bus <1.000m

Autobahnanschluss <1.500m

Bahnhof <1.000m

Angaben Entfernung Luftlinie / Quelle: OpenStreetMap