

**1605m² in Wiener Neustadt - Großvolumiger Wohnbau
möglich oder Gastrobetrieb**



Objektnummer: 6990/46

Eine Immobilie von Thurn & Bauer HV GmbH

Zahlen, Daten, Fakten

| | |
|--------------------------|-----------------------|
| Art: | Haus |
| Land: | Österreich |
| PLZ/Ort: | 2751 Wiener Neustadt |
| Zustand: | Gepflegt |
| Nutzfläche: | 400,00 m ² |
| Kaufpreis: | 799.000,00 € |
| Provisionsangabe: | |

3% des Kaufpreises zzgl. 20% USt.

Ihr Ansprechpartner

Alexandra Trenz

Thurn & Bauer HV GmbH
Hietzinger Hauptstraße 53
1130 Wien

H +436644475488

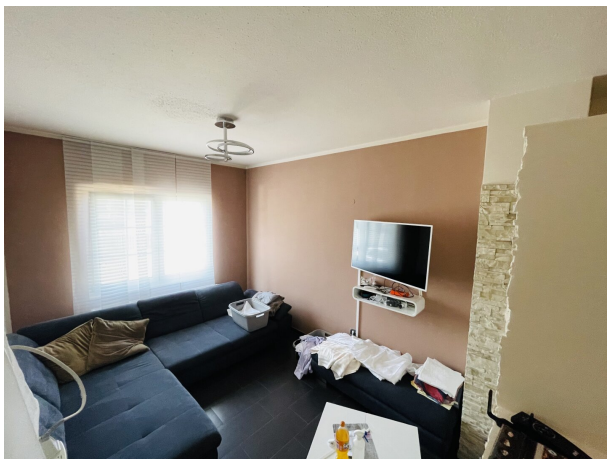
Gerne stehe ich Ihnen für weitere Informationen oder einen Besichtigungstermin zur Verfügung.

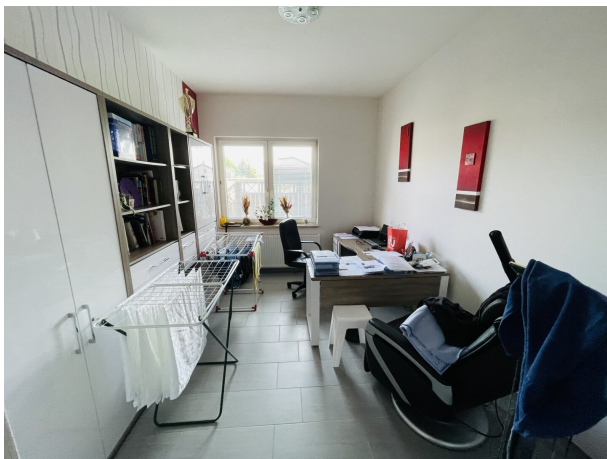




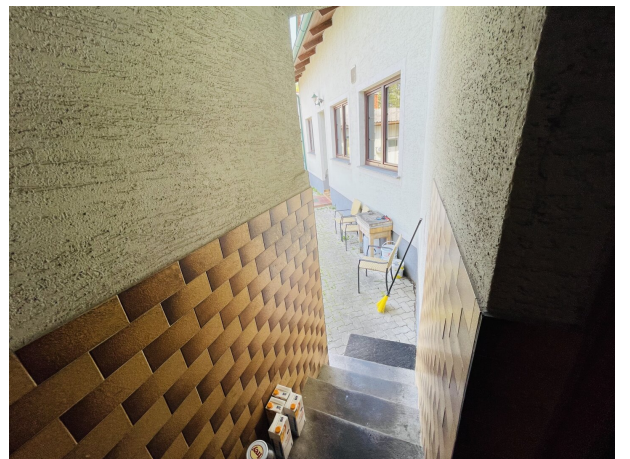


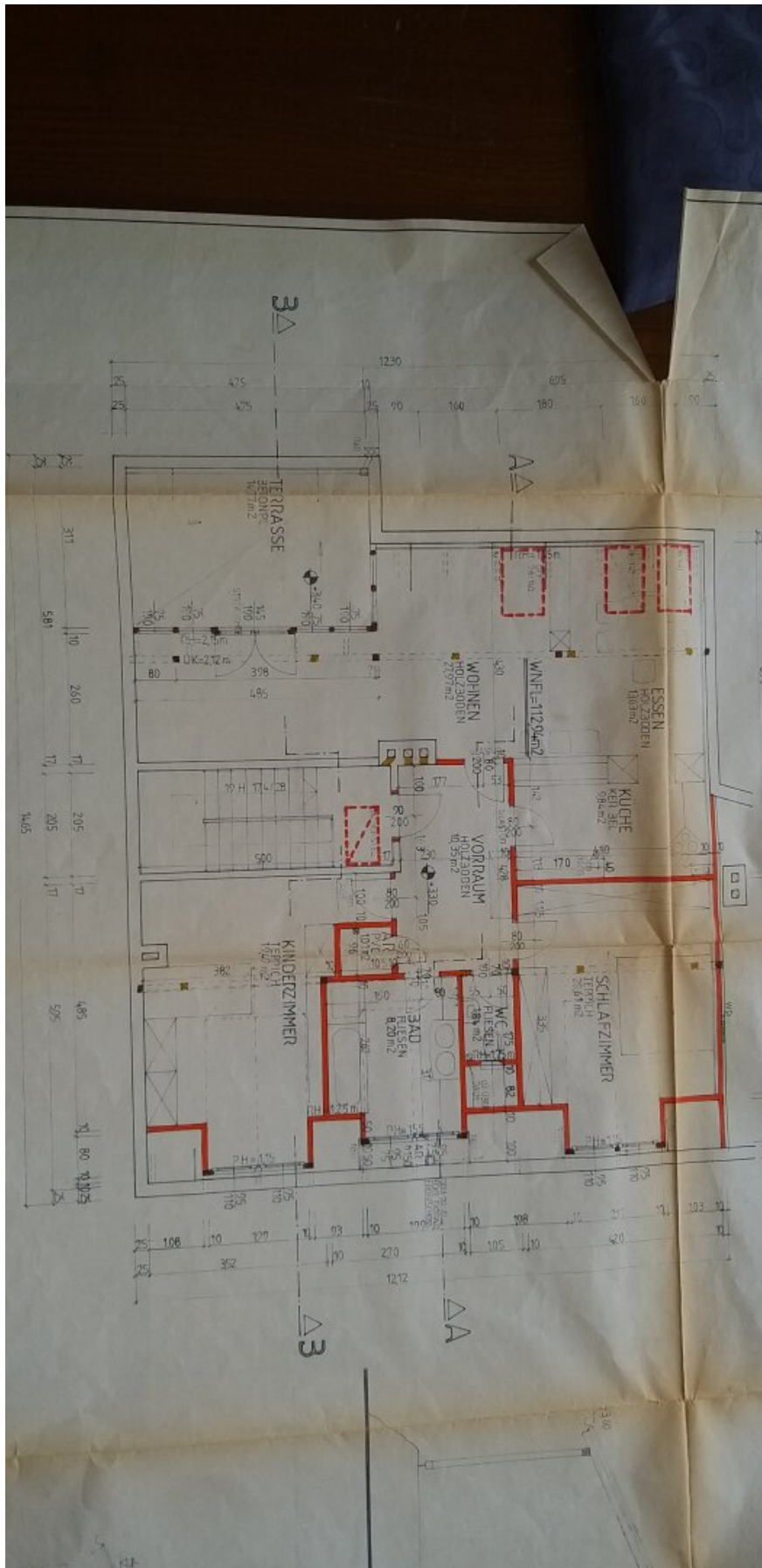


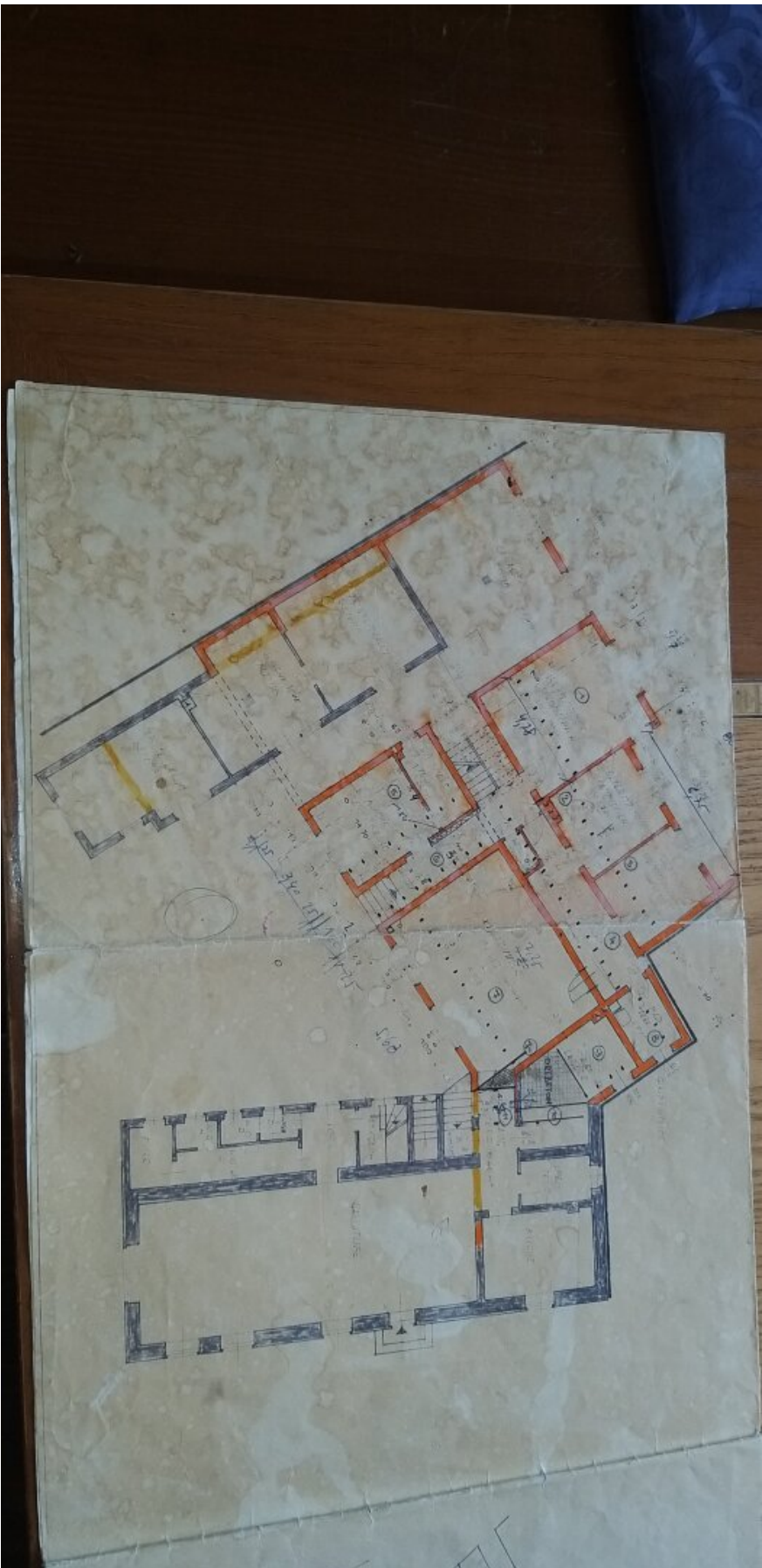












Objektbeschreibung

Derzeit bieten wir ein einmaliges Immobilienangebot in 2751 Wiener Neustadt in Niederösterreich an. Diese Immobilie verfügt über ein Grundstück mit einer Gesamtfläche von 1605m². Die Immobilie ist gepflegt und massiv gebaut. Eine Verkehrsanbindung ist über die örtlichen Buslinien gegeben.

Dieses einmalige Angebot ist eine ausgezeichnete Gelegenheit für Investoren, die ein Anwesen mit großem Potenzial suchen. Mit seiner günstigen Lage bietet es eine stabile Investition, da es sich um eine zentrale Lage in der Nähe vieler Dienstleistungen und Einrichtungen handelt. Es gibt auch eine Anbindung an öffentliche Verkehrsmittel, die eine schnelle und bequeme Anbindung an die Innenstadt ermöglicht.

Dies ist eine ausgezeichnete Gelegenheit, um eine solide Investition zu tätigen. Dieses Anwesen bietet großes Potenzial für Investoren, die ein preisgünstiges Anwesen in einer guten Lage suchen. Es ist eine hervorragende Gelegenheit, ein neues Zuhause zu schaffen oder eine Immobilie zu erwerben, die eine lohnende Investition darstellt. Wir laden Sie ein, sich das Angebot anzusehen und sich von diesem einzigartigen Immobilienangebot zu überzeugen.

Infrastruktur / Entfernungen

Gesundheit

Arzt <4.000m
Apotheke <3.500m
Klinik <9.500m
Krankenhaus <6.500m

Kinder & Schulen

Schule <3.000m
Kindergarten <2.500m
Höhere Schule <7.000m
Universität <4.500m

Nahversorgung

Supermarkt <2.000m
Bäckerei <2.500m
Einkaufszentrum <5.500m

Sonstige

Bank <3.000m
Geldautomat <3.000m
Post <3.000m
Polizei <3.000m

Verkehr

Bus <500m

Autobahnanschluss <2.000m

Bahnhof <2.500m

Flughafen <3.000m

Angaben Entfernung Luftlinie / Quelle: OpenStreetMap