

Tauchen Sie ein im Waldviertel: ZWETTTL - Grundstück mit Grünblick ab 804 m² - AUFGESCHLOSSEN



Bauplatz 4_Südhangstraße_12_Ansicht 6

Objektnummer: 7530/10

Eine Immobilie von Fröschl Real Estate OG

Zahlen, Daten, Fakten

Art:	Grundstück
Land:	Österreich
PLZ/Ort:	3910 Zwettl-Niederösterreich
Kaufpreis:	200.000,00 €
Kaufpreis / m²:	248,76 €
Provisionsangabe:	

3% des Kaufpreises zzgl. 20% USt.

Ihr Ansprechpartner



Christian Fröschl

Fröschl Real Estate OG
Kesselbodengasse 39
3910 Zwettl

T +43 664 1838 268

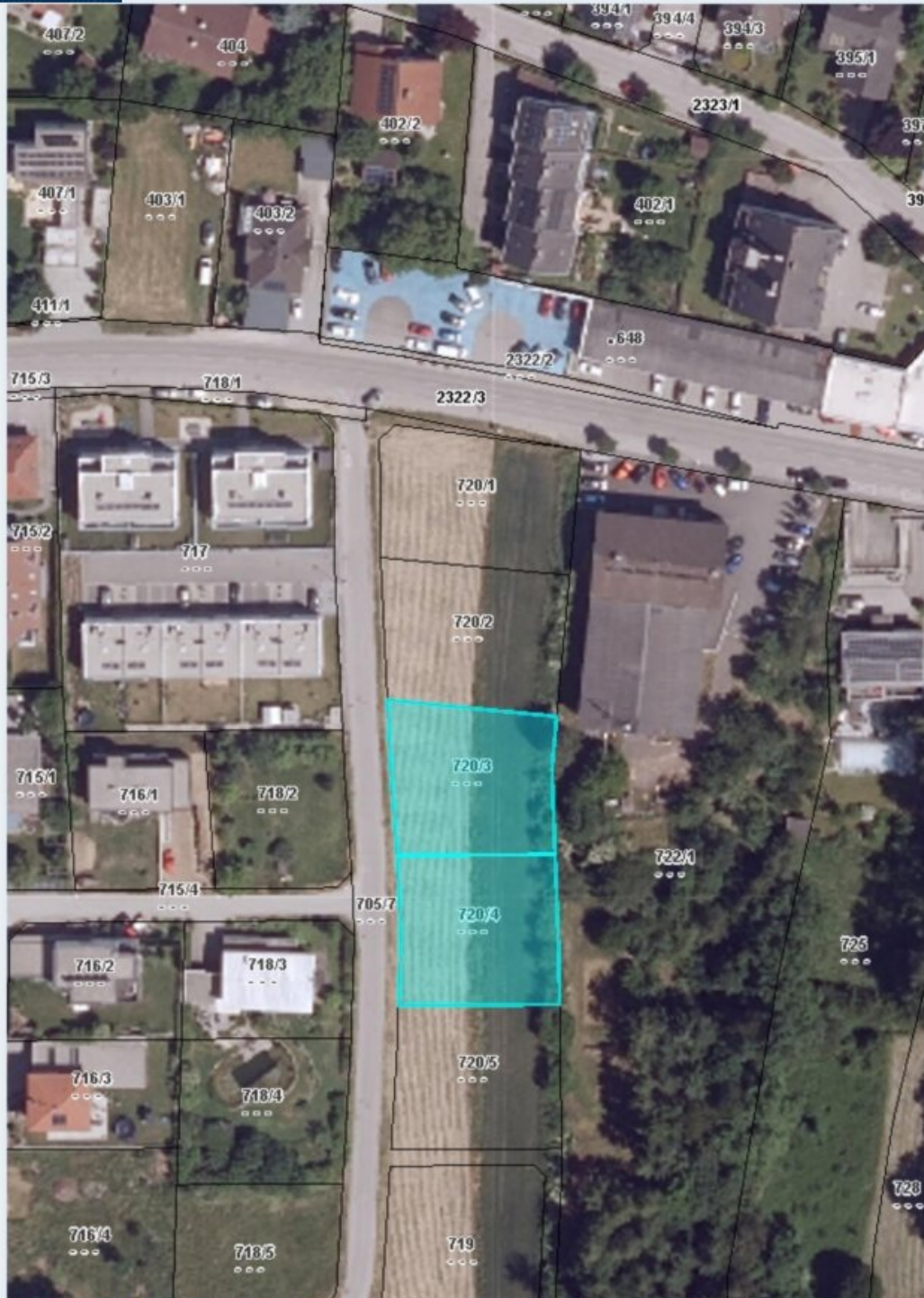
Gerne stehe ich Ihnen für weitere Informationen oder einen Besichtigungstermin zur Verfügung.



FRÖSCHL
real estate







Quellen: Land Niederösterreich, BEV, GIP.at
© Land Niederösterreich: Kein Anspruch auf Richtigkeit und Vollständigkeit!

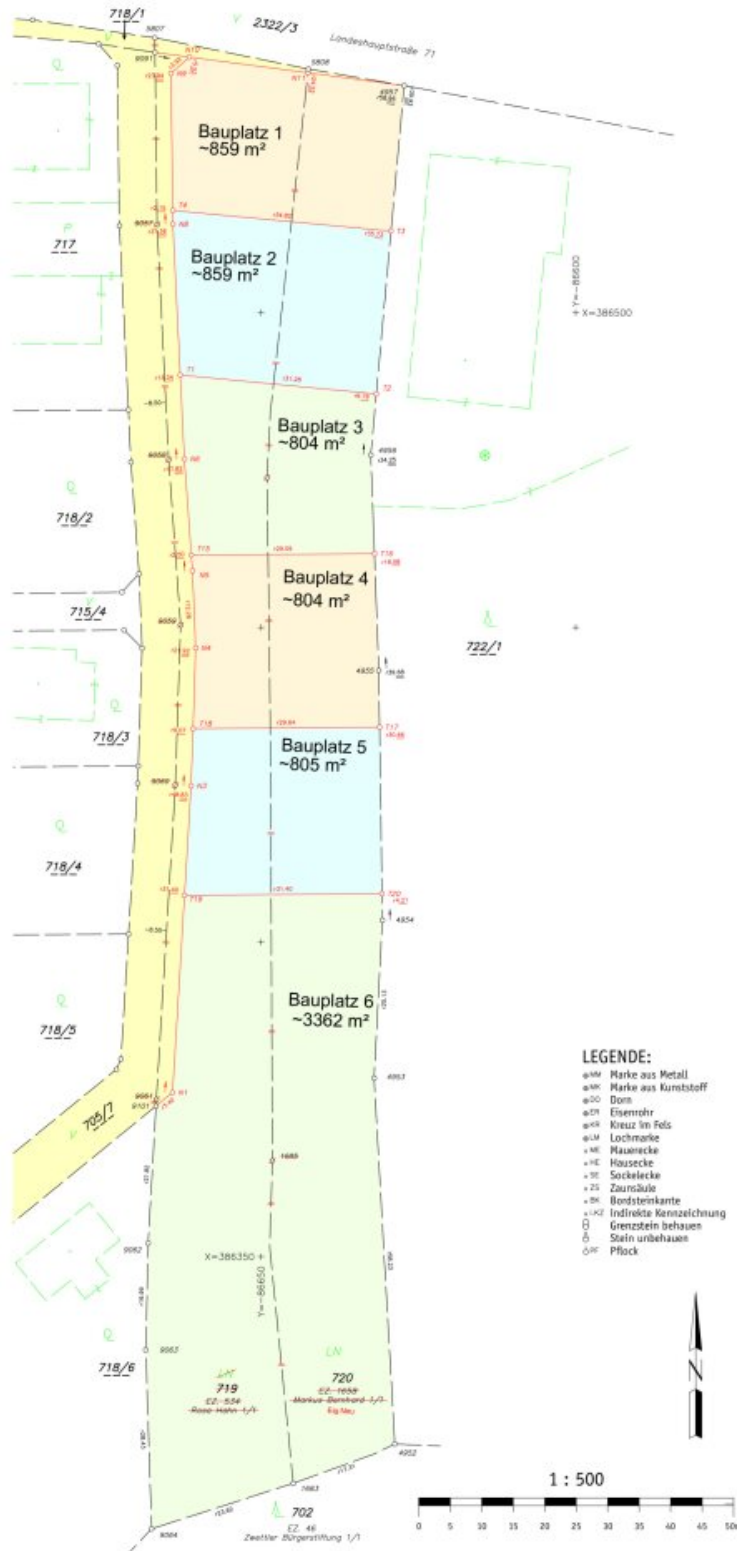
Verwendungszweck:

Druckdatum: 22.06.2023

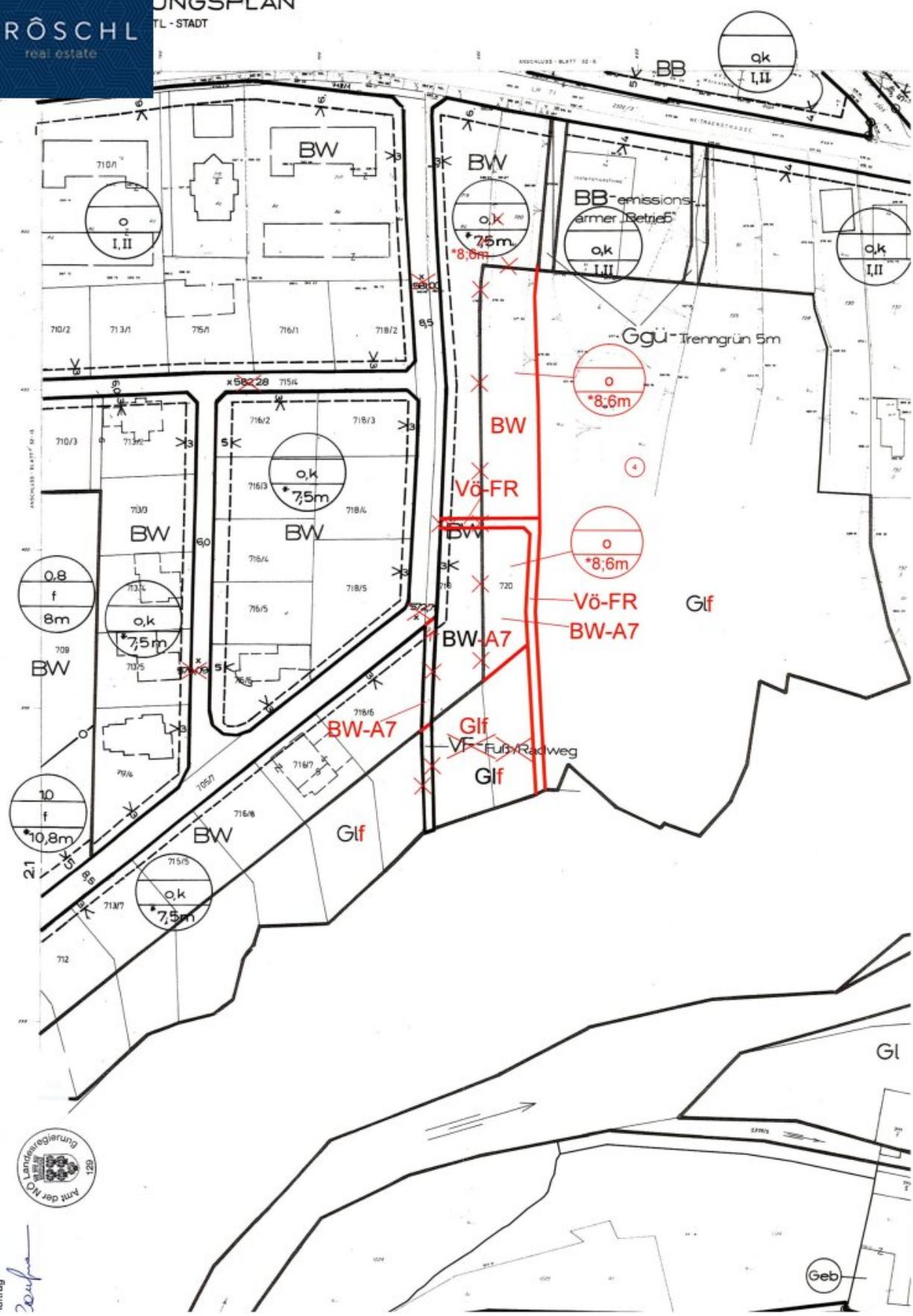
Zeichnerische Darstellung im Maßstab 1:500

VORAUSEXEMPLAR
Änderungen vorbehalten!

Teilungsvorschlag 3



- LEGENDE:**
- ⊕MM Marke aus Metall
 - ⊕MK Marke aus Kunststoff
 - ⊕DO Dorn
 - ⊕DI Eisenrohr
 - ⊕FK Kreuz im Fels
 - ⊕LM Lochmarke
 - ⊕ME Plattenacke
 - ⊕HE Haispocke
 - ⊕SE Sockellecke
 - ⊕ZS Zaunskule
 - ⊕BK Bordsteinkante
 - ⊕KZ Indirekte Kennzeichnung
 - ⊕G Grenzstein behauen
 - ⊕S Stein unbehauen
 - ⊕PF Pflack



n 31, Mai 2022
Landesregierung
Auftrag

Zerfa

Objektbeschreibung

Ein unglaubliches Angebot wartet auf Sie!

Dieses Grundstück ist eine einmalige Gelegenheit. Mit einem Kauf dieses Bauplatzes haben Sie die Möglichkeit, Ihr neues Zuhause zu kreieren. Ein herrlicher Ausblick ins Grüne, der Ihnen die Möglichkeit gibt, sich zu entspannen und die Natur zu genießen.

Nutzen Sie diese einmalige Gelegenheit, um Ihr Traumhaus zu erschaffen. Mit einem dieser Grundstücke in Zwettl können Sie Ihre Träume verwirklichen und Ihr neues Zuhause planen. Kontaktieren Sie uns noch heute und wir helfen Ihnen gerne bei der Realisierung Ihrer Wünsche.

Seien Sie schnell und sichern Sie sich einen Bauplatz. Profitieren Sie von der guten Verkehrsanbindung, der ausgezeichneten Infrastruktur der lebenswerten Kleinstadt im Herzen des Waldviertels und genießen Sie die Nähe zu Wanderwegen in intakter Natur. Wir freuen uns auf Ihren Besuch!

Bauplatz 5 ist bereits verkauft und die Errichtung eines Einfamilienhauses ist im vollem Gange!

Bauplatz 3 - 804 m² und Bauplatz 2 - 804 m² (Grundstücksflächen lt. Grundbuch) - Kaufpreis je Grundstück € 200.000,--

- Flächenwidmung lt. Bebauungsplan: Bauland Wohnen (BW)
- Bebauungsplan: Gebäudehöhe 8; 6m, Bauweise o (offen)
- Bebauungsbestimmungen: lt. Anhang vom 24.12.2019
- Nutzung: Die Grundstücke eignen sich für ein individuelle Einfamilienhauser, zwei Doppelhaushälften oder Reihenhäuser
- Die Grundstücksflächen sind im Grenzkataster eingetragen und daher gesichert

Für weitere Fragen und zur Vereinbarung eines Besichtigungstermins stehe ich Ihnen jederzeit zur Verfügung unter +43 664 1838 268 oder senden Sie mir eine E-Mail: christian@froeschl.estate

Besuchen Sie **www.froeschl.estate** und finden Sie weitere Rundgänge und die neusten Objekte!

Nebenkosten beim Erwerb dieser Immobilie:

3,50 % Grunderwerbsteuer

1,10 % Grundbucheintragungsgebühr

Vertragserrichtungskosten/Treuhändische Abwicklung (Notar oder Rechtsanwalt) Kosten Unterschriftenbeglaubigung und Barauslagen Kaufvertrag

3,00 % zzgl. 20,00 % USt. (ges. 3,60 %) Honorar für die erfolgreiche Vermittlung

Unsere Angaben beziehen sich auf die Auskünfte des Eigentümers.

Wir weisen darauf hin, dass zwischen dem Vermittler und dem zu vermittelnden Dritten ein familiäres oder wirtschaftliches Naheverhältnis besteht.

Der Vermittler ist als Doppelmakler tätig.

Infrastruktur / Entfernungen

Gesundheit

Arzt <500m

Krankenhaus <1.500m

Apotheke <500m

Klinik <1.000m

Kinder & Schulen

Schule <1.000m

Kindergarten <500m

Höhere Schule <1.500m

Nahversorgung

Supermarkt <500m

Bäckerei <1.000m

Einkaufszentrum <2.000m

Sonstige

Bank <1.000m
Post <1.500m
Geldautomat <1.500m
Polizei <1.000m

Verkehr

Bus <500m
Autobahnanschluss <1.000m

Angaben Entfernung Luftlinie / Quelle: OpenStreetMap