

**WIR SANIEREN FÜR SIE! Unbefristete Wohnung mit
separater Küche!**



Objektnummer: 5889/15087107

**Eine Immobilie von BWS Gemeinnützige allgemeine Bau-, Wohn-
und Siedlungsgenossenschaft registrierte Genossenschaft mit
beschränkter Haftung**

Zahlen, Daten, Fakten

Adresse	Am Stadtgraben 7a
Art:	Wohnung
Land:	Österreich
PLZ/Ort:	3500 Krems an der Donau
Baujahr:	1968
Wohnfläche:	67,35 m ²
Zimmer:	2,50
Heizwärmebedarf:	150,00 kWh / m ² * a
Gesamtmiete	679,81 €
Kaltmiete (netto)	295,63 €
Kaltmiete	435,70 €
Betriebskosten:	140,07 €
Heizkosten:	167,03 €
USt.:	77,08 €
Infos zu Preis:	

Diese Miete gilt bis 30.06.2025. Genossenschaftsbeitrag einmalig: 51 €

Ihr Ansprechpartner

BWSG Wohnungsvergabe Bundesländer

BWS Gemeinnützige allgemeine Bau-, Wohn- und Siedlungsgenossenschaft registrierte
Genossenschaft mit beschränkter Haftung
Triester Straße 40 / 3 / 1
1100 Wien

Gerne stehe ich Ihnen für weitere Informationen oder einen Besichtigungstermin zur Verfügung.

ACHTUNG!

**Die folgenden Fotos zeigen die Wohnung im aktuellen Zustand.
Die Wohnung wird vor der Übergabe noch saniert.**

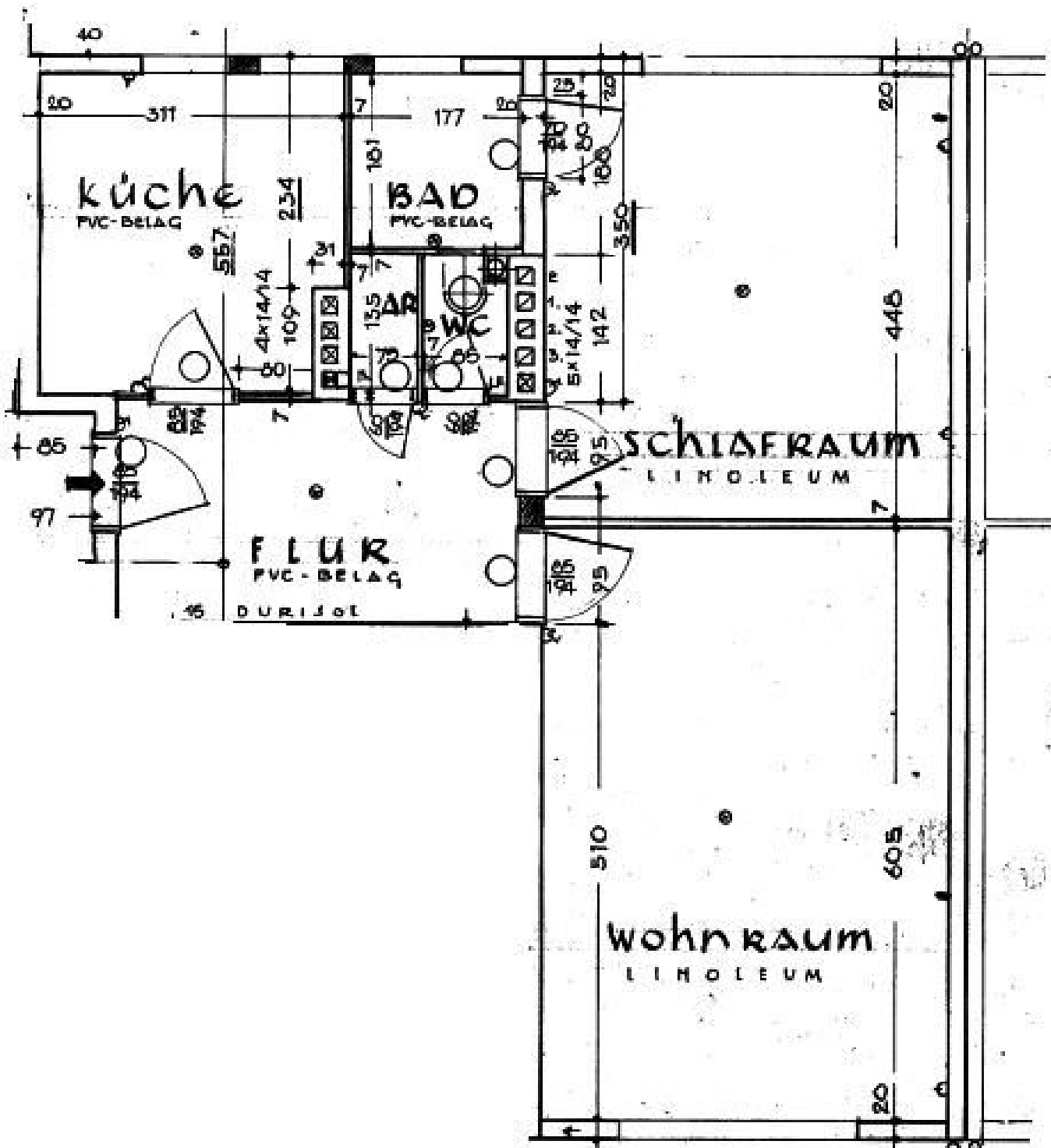












0,40
156

Objektbeschreibung

Wir sanieren für Sie!

- Fotomaterial entspricht dem Zustand vor der Sanierung
- Mit Ihrem Mietansuchen zur neu sanierten Wohnung!
- Je nach Bedarf werden sämtliche Oberflächen und das Badezimmer saniert.
- Dauer der Sanierung: ca. 5 Wochen ab Zusage zur Anmietung durch die BWSG.

- **Sie sanieren lieber selbst?**
 - Wohnung als [Bastlerhit](#) anmieten, nach eigenen Vorstellungen gestalten und von 6 mietfreien Monaten profitieren.

Eckdaten zur Wohnung

- Am Stadtgraben 7a/07, 3500 Krems an der Donau
- unbefristetes Mietverhältnis
- Kategorie A
- Vermietung ohne Kücheneinrichtung

- *Küche kann auf Wunsch gegen geringe Möbelmiete von ca. EUR 40 eingebaut werden*

Kontaktdata für einen Besichtigungstermin

Nehmen Sie mit unserem Ansprechpartner gleich **direkt** Kontakt für einen **unverbindlichen** und **kostenlosen Besichtigungstermin** oder bei **Fragen** zu dieser Wohnung auf:

- **KDH Immobilien**

Simone UNGER-ULLMANN

0660 340 32 29

simone@kaufdeinhaus.at

Infrastruktur / Entfernungen

Gesundheit

Arzt <100m

Apotheke <350m

Klinik <375m

Krankenhaus <1.450m

Kinder & Schulen

Schule <125m

Kindergarten <300m

Universität <400m

Höhere Schule <575m

Nahversorgung

Supermarkt <250m

Bäckerei <300m
Einkaufszentrum <1.975m

Sonstige

Geldautomat <225m
Bank <225m
Post <550m
Polizei <350m

Verkehr

Bus <275m
Autobahnanschluss <2.200m
Bahnhof <775m
Flughafen <4.825m

Angaben Entfernung Luftlinie / Quelle: OpenStreetMap