

**Traumhaft schönes Neubauprojekt in Graz - Erstbezug -  
Wohnungen in Zentrumsnähe 8010 Graz - 30 bis 77m<sup>2</sup> -  
Provisionsfrei für den Käufer**



**Objektnummer: 7347/48**

**Eine Immobilie von Dr. Max Huber Realbüro- Graz - Hannes Huber  
Immobilien**

## Zahlen, Daten, Fakten

<b>Art:</b>	Wohnung
<b>Land:</b>	Österreich
<b>PLZ/Ort:</b>	8010 Graz
<b>Zustand:</b>	Erstbezug
<b>Alter:</b>	Neubau
<b>Wohnfläche:</b>	71,00 m <sup>2</sup>
<b>Kaufpreis:</b>	314.000,00 €

## Ihr Ansprechpartner

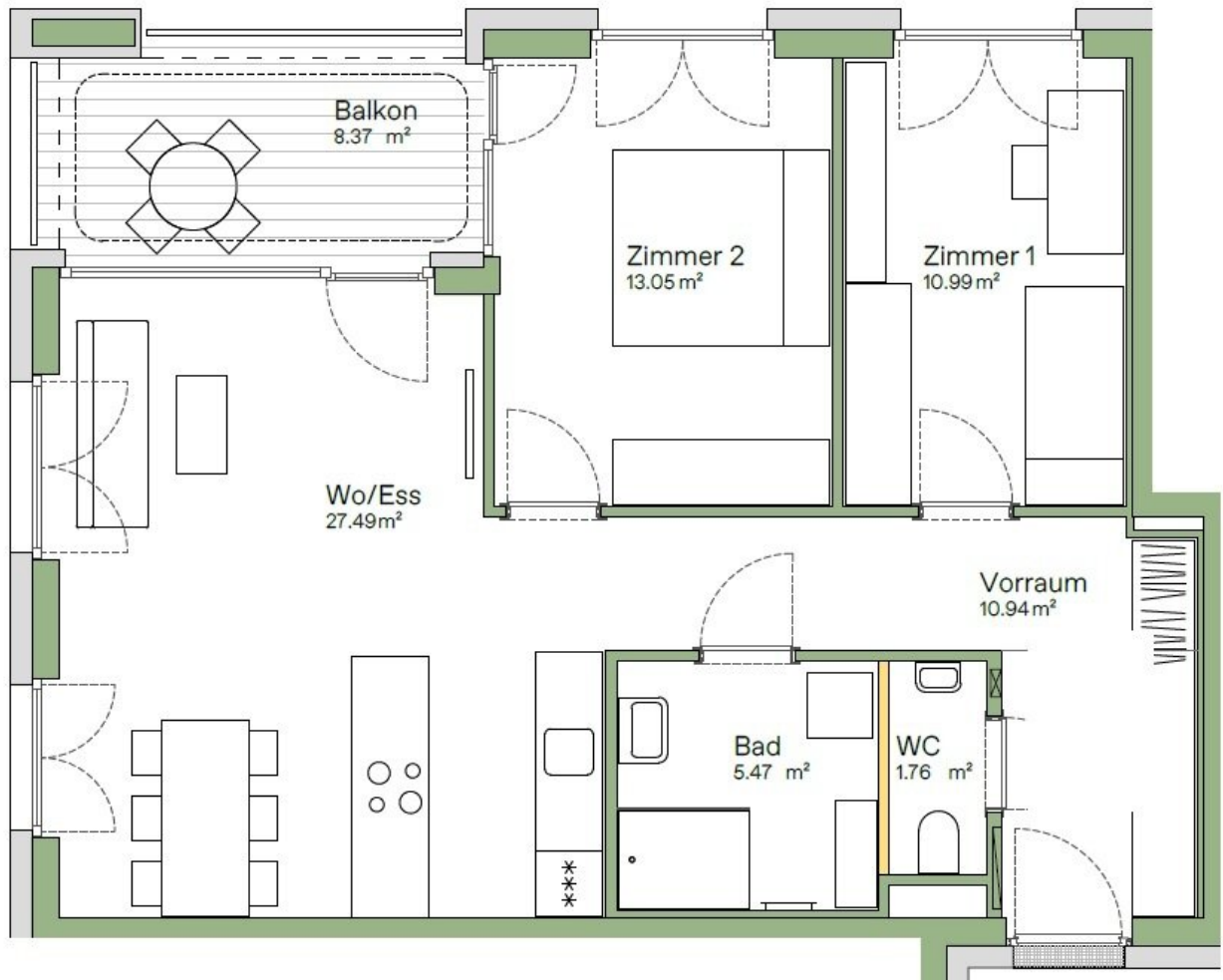


### **Hannes Huber**

Dr. Max Huber Realbüro- Graz - Hannes Huber Immobilien  
Prenterbach 3  
8076 Vasoldsberg bei Graz

T 0664 423 8074  
H 0664 423 8074

Gerne stehe ich Ihnen für weitere Informationen oder einen Besichtigungstermin zur Verfügung.





## Objektbeschreibung

Attraktive Wohnungen mit bester Infrastruktur in 8010 Graz - Erstbezug – provisionsfrei für den Käufer

Im zentrumsnahen Bezirk Graz-Jakomini entsteht ein Projekt welches 1-3-Zimmerwohnungen mit Wohnungsgrößen zwischen 30 und 77m<sup>2</sup> umfasst.

Die Anlage bietet ein parkähnliches Grundstück, zeitgemäße und hochwertige Ausstattung, Photovoltaikanlage, Grundwasserwärmepumpe sowie Fernwärme.

Weiters gibt es ausreichend Platz für Fahrräder im Fahrradabstellraum und 44 Autoabstellplätze in der Tiefgarage.

Die Zentrale Lage bietet beste Infrastruktur und eine hervorragende Erschließung durch die öffentlichen Verkehrsmittel.

Die Wohnungen verfügen über lichtdurchflutete Räume, offene Grundrisse und eine intelligente Einbeziehung des Außenraumes in den Wohnbereich.

Durch die durchdachte Raumgestaltung und die parkähnlich gestaltete Anlage sowie die besondere Lage mit vielfältigem Erholungs- und Freizeitangebot ist beste Vermietbarkeit gewährleistet.

Das Projekt befindet sich bereits im Bau und wird voraussichtlich Ende 2024 fertiggestellt.

Fordern Sie bitte gerne sämtliche Pläne und Preise bei uns an!

Die Wohnungen sind für den Käufer provisionsfrei.

**Noch nichts gefunden? Wir informieren Sie über geeignete Immobilienangebote noch vor allen anderen.**

**Legen Sie jetzt Ihren individuellen Suchagenten unter folgendem Link an. Wir schicken Ihnen passende Immobilien exklusiv vorab zu.**

[Suchagent anlegen](#)

## **Infrastruktur / Entfernungen**

### **Gesundheit**

Arzt <500m

Apotheke <1.000m

Klinik <2.000m

Krankenhaus <2.500m

### **Kinder & Schulen**

Schule <500m

Kindergarten <500m

Universität <1.500m

Höhere Schule <1.500m

### **Nahversorgung**

Supermarkt <1.000m

Bäckerei <1.000m

Einkaufszentrum <2.000m

### **Sonstige**

Geldautomat <1.000m

Bank <1.000m

Post <1.500m

Polizei <1.000m

### **Verkehr**

Bus <500m

Straßenbahn <1.000m

Autobahnanschluss <3.500m

Bahnhof <1.000m

Flughafen <7.000m

Angaben Entfernung Luftlinie / Quelle: OpenStreetMap