

# Verpachtung oder Baurecht für MB-Grundstück in Hörsching/Frindorfer



**Objektnummer: 6244/125**

**Eine Immobilie von COORE-GC Real Estate GmbH**

## Zahlen, Daten, Fakten

**Art:** Grundstück - Betriebsbaugrund  
**Land:** Österreich  
**PLZ/Ort:** 4063 Horsching

## Ihr Ansprechpartner

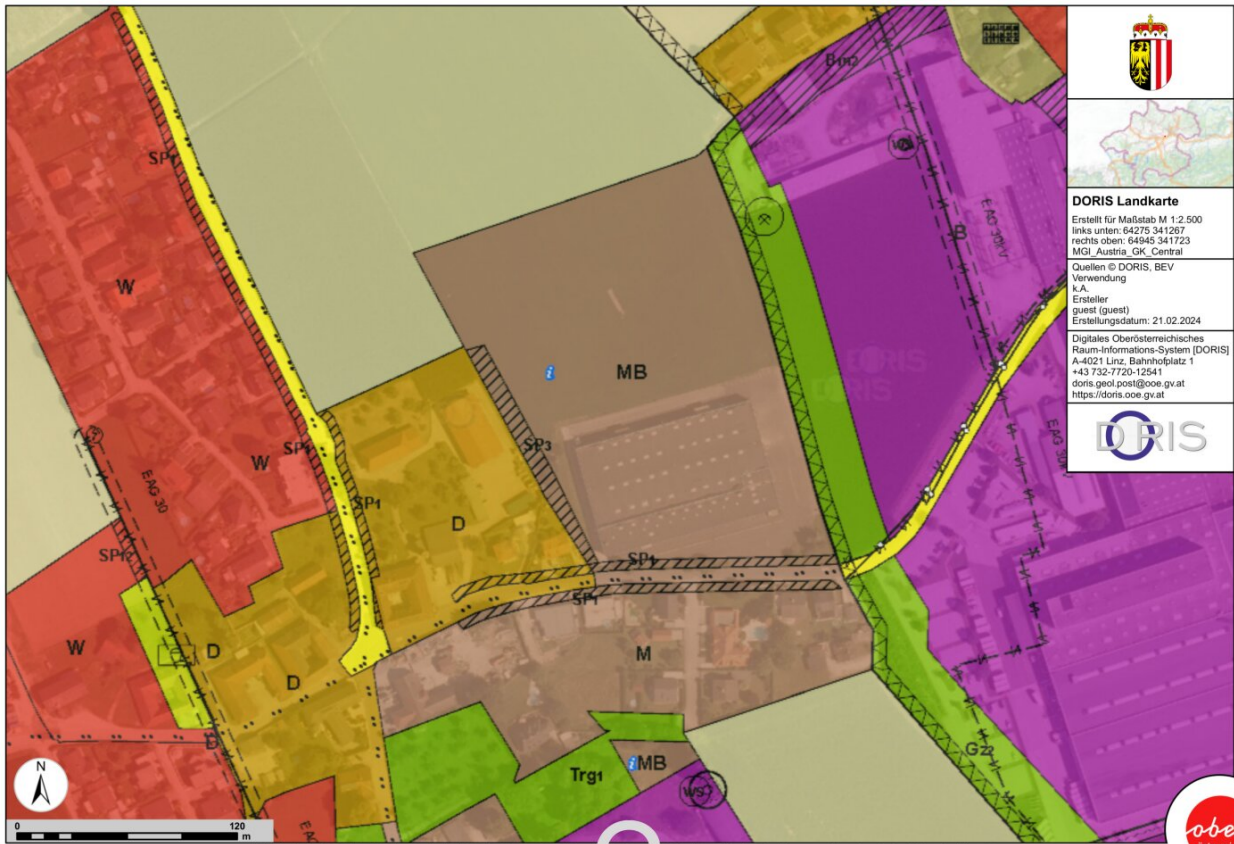


### **Stefan Schmiedseder**

eurea Real Estates GmbH  
Hans-Sachs-Straße 1a  
4600 Wels

T +43 69917204805

Gerne stehe ich Ihnen für weitere Informationen oder einen Besichtigungstermin zur Verfügung.



**DORIS Landkarte**  
 Erstellt für Maßstab M 1:2.500  
 links unten: 64275 341267  
 rechts oben: 64945 341723  
 MGI\_Austria\_GK\_Central  
 Quellen © DORIS, BEV  
 Verwendung  
 k.A.  
 Ersteller  
 guest (guest)  
 Erstellungsdatum: 21.02.2024  
 Digitales Oberösterreichisches  
 Raum-Informations-System [DORIS]  
 A-4021 Linz, Bahnhofplatz 1  
 +43 732-7720-12541  
 doris.geol.post@ooe.gv.at  
 https://doris.ooe.gv.at





**DORIS Landkarte**  
 Erstellt für Maßstab M 1:2.500  
 links unten: 64345 341223  
 rechts oben: 65014 341679  
 MGI Austria\_GK\_Central  
 Quellen © DORIS, BEV  
 Verwendung  
 k.A.  
 Ersteller  
 guest (guest)  
 Erstellungsdatum: 21.02.2024  
 Digitales Oberösterreichisches  
 Raum-Informationssystem [DORIS]  
 A-4021 Linz, Bahnhofplatz 1  
 +43 732-7720-12541  
 doris.geol.post@ooe.gv.at  
 https://doris.ooe.gv.at

# Objektbeschreibung

## Mischbaugebiet in Hörsching-Frindorfer zu verpachten

Zur Verpachtung steht ein gewerbliches Mischbaugebiet mit einer Größe von etwa 7.950 m<sup>2</sup> in der Nähe der Firma Internorm in Hörsching-Frindorfer.

Das Grundstück kann vor Abschluss eines Mietvertrages nochmals vermessen werden und wird mit einer befestigten Asphaltfläche versehen.

### Eckdaten:

- **Grundstücksgröße:** ca. 7.950 m<sup>2</sup>
- **Lage:** Nähe der Firma Internorm in Hörsching-Frindorfer
- **Vermessung:** Kann vor Vertragsabschluss erneut durchgeführt werden
- **Bodenbeschaffenheit:** Befestigte Asphaltfläche

### Besichtigung:

Überzeugen Sie sich selbst von dieser Betriebsliegenschaft und vereinbaren Sie einen unverbindlichen Besichtigungstermin mit uns.

### Kontakt:

Für weitere Informationen und zur Terminvereinbarung erreichen Sie uns unter: Stefan Schmiedseder: 0699/17204805

Wir freuen uns darauf, Ihnen dieses Grundstück näher zu zeigen!

**Noch nichts gefunden? Wir informieren Sie über geeignete Immobilienangebote noch vor allen anderen.**

Legen Sie jetzt Ihren individuellen Suchagenten unter folgendem Link an. Wir schicken Ihnen passende Immobilien exklusiv vorab zu.

[Suchagent anlegen](https://coore-gc-real-estate.service.immo/registrieren/de) - <https://coore-gc-real-estate.service.immo/registrieren/de>

## **Infrastruktur / Entfernungen**

### **Gesundheit**

Arzt <2.500m

Apotheke <1.000m

Klinik <5.000m

### **Kinder & Schulen**

Kindergarten <1.000m

Schule <1.500m

Universität <8.500m

### **Nahversorgung**

Supermarkt <1.000m

Bäckerei <1.000m

Einkaufszentrum <4.000m

### **Sonstige**

Bank <1.000m

Geldautomat <1.000m

Post <2.500m

Polizei <2.500m

### **Verkehr**

Bus <500m

Straßenbahn <3.000m

Bahnhof <4.500m

Autobahnanschluss <2.500m

Flughafen <3.500m

Angaben Entfernung Luftlinie / Quelle: OpenStreetMap