

## Stock Exchange - Flexible Bürolösungen!



**Objektnummer: 6364/779**

**Eine Immobilie von Real Home Immobilien E&K GmbH**

## Zahlen, Daten, Fakten

<b>Art:</b>	Büro / Praxis
<b>Land:</b>	Österreich
<b>PLZ/Ort:</b>	1010 Wien
<b>Nutzfläche:</b>	100,00 m <sup>2</sup>
<b>Bürofläche:</b>	1,00 m <sup>2</sup>

## Ihr Ansprechpartner

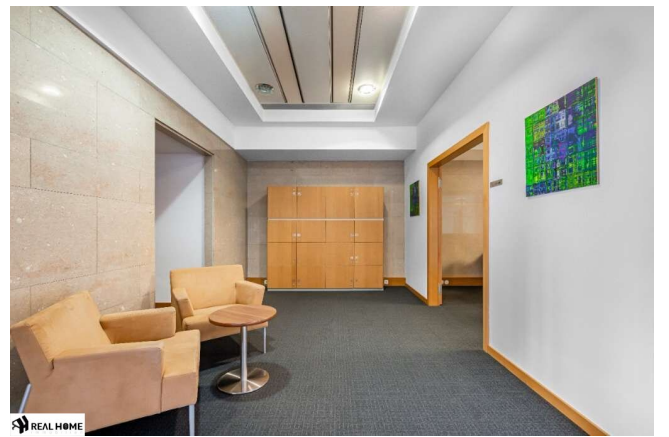
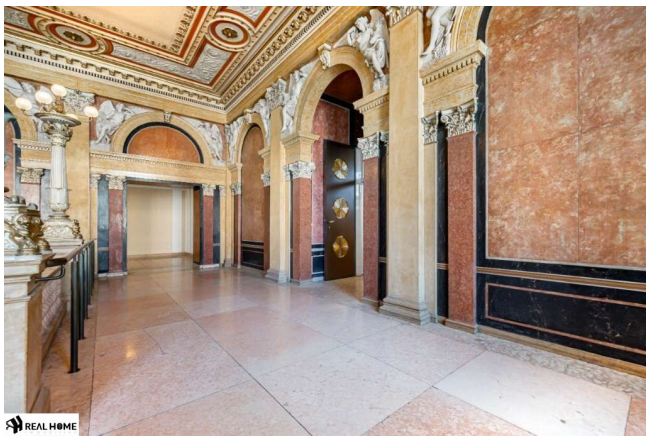


### **Cihad Erdem**

Real Home Immobilien E&K GmbH  
Leopold-Ungar-Platz 2, Stiege 2, 1. Stock  
1190 Wien

H +43 660 1453601

Gerne stehe ich Ihnen für weitere Informationen oder einen Besichtigungstermin zur Verfügung.

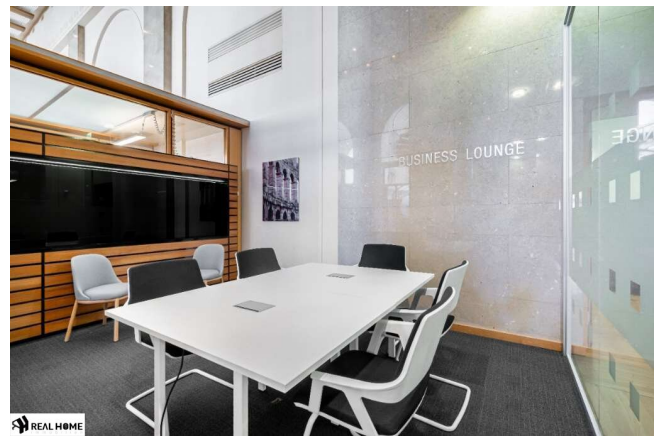
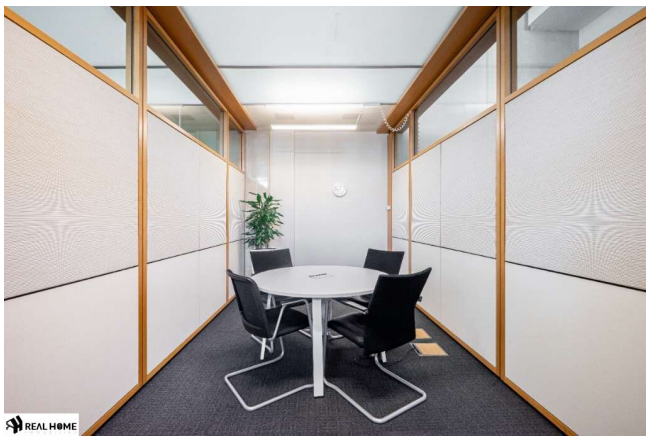












## Objektbeschreibung

Geben Sie Ihrem Team die Möglichkeit, in der inspirierenden Umgebung unseres Büros Schottenring 16 optimal zu arbeiten. Dieser Ort im majestätischen Gebäude aus den 1870ern liegt mitten im Gewerbegebiet Wiens und ist der perfekte Ort, um wichtige Geschäftskontakte zu knüpfen und für Unternehmenswachstum zu sorgen.

In unserer beeindruckenden Lobby mit Boden im Schachbrettmuster, schönen hohen Decken und imposanten Säulen begrüßen Sie Ihre Gäste stilvoll. Die bequeme Lounge lädt zu einem Brainstorming ein, bei dem Sie auch ein Getränk der Kaffeebar vor Ort einnehmen können. Nach einem produktiven Tag genießen Sie die ausgezeichneten kulturellen Attraktionen, die das Wiener Stadtzentrum zu bieten hat.

Bei Regus in **Stock Exchange** unterstützen wir Sie mit Folgendem:

Virtual office - **282€**

Regus Membership gold - **103€**

Regus Membership platinum - **169€**

Coworking - **358€**

Privater Büroraum für 1-4 Personen - **962€**

Privater Büroraum für 5 Personen - **1850€**

Großraumbüros für 10 Personen - **3201€**

Großraumbüros für 15 Personen - **3339€**

**Büroräume:** Private, vollständig eingerichtete und ausgestattete Büros (für eine Person oder ein ganzes Unternehmen), die Ihren Anforderungen entsprechen. Zu den Optionen reichen von ausgestatteten zu individualisierten Büroräumen, über Notfallbüros bis hin zu Tagesbüros – Sie erhalten jederzeit Zugang.

**Coworking:** Unsere Coworking-Bereiche sind auf Zusammenarbeit ausgelegt und wir kümmern uns um alles. Reservieren Sie einen eigenen Schreibtisch oder kommen Sie einfach vorbei und nutzen Sie einen Hot Desk. Sie werden Ihrem Unternehmen völlig neue Möglichkeiten eröffnen.

**Besprechungsräume:** Unsere Besprechungsräume bieten die perfekte Umgebung für Pitches, Bewerbungsgespräche oder Workshops. Die Räume sind mit der neuesten Technologie ausgestattet und werden von einem freundlichen Support-Team betreut, das sicherstellt, dass alles reibungslos läuft. Bei Bedarf können Sie auch Catering dazubuchen.

**Virtuelles Büro:** Unsere virtuellen Büros sind in jeder größeren Stadt auf der Welt verfügbar und eine optimale Möglichkeit, Ihr Unternehmen professionell zu repräsentieren. Entscheiden Sie sich jetzt für eine neue virtuelle Adresse und nutzen Sie nach Bedarf unsere Postbearbeitungs- und Telefonservices.

**Mitgliedschaft:** Dank unserer großen Bandbreite an Optionen, die von Büros über Coworking-Bereiche bis hin zu Zugang zu Lounges reichen, bieten wir Ihnen die Flexibilität und Freiheit, jeder Arbeitsweise gerecht zu werden. Schauen Sie einfach an einem der Standorte unseres globalen Netzwerks vorbei und arbeiten Sie ganz nach Bedarf.

*Alle gezeigten Bilder wurden in unseren Räumlichkeiten aufgenommen, entsprechen jedoch nicht zwangsläufig dem jeweiligen Center.*

*Alle Preise beginnen ab den angezeigten Preisstufen und können je nach Auswahl und beinhalteten Services Änderungen unterliegen.*

**Lassen Sie sich diese tolle Gelegenheit nicht entgehen!**

Ich lade Sie herzlichst zu einem persönlichen Besichtigungstermin ein und freue mich auf Ihren Anruf unter [+43 660 1453 601](tel:+436601453601), Cihad Erdem, Real Home Immobilien GmbH.



**Ansprechpartner:**

Real Home Immobilien Gmbh Team

Mobil: 0660 1453 601

Mail: office@realhome-immobilien.at

Adresse: Leopold-Ungar-Platz 2, 1190 Wien

**Alle Angaben sind ohne Gewähr und basieren ausschließlich auf Informationen, die uns von unserem Auftraggeber zur Verfügung gestellt wurden. Wir übernehmen keine Gewähr für die Vollständigkeit, Richtigkeit und Aktualität dieser Angaben. Tippfehler und Irrtümer vorbehalten.**

Hinweis gemäß Energieausweisvorlagegesetz: Ein Energieausweis wurde vom Eigentümer bzw. Verkäufer, nach unserer Aufklärung über die generell geltende Vorlagepflicht, sowie Aufforderung zu seiner Erstellung noch nicht vorgelegt. Daher gilt zumindest eine dem Alter und der Art des Gebäudes entsprechende Gesamtenergieeffizienz als vereinbart. Wir übernehmen keinerlei Gewähr oder Haftung für die tatsächliche Energieeffizienz der angebotenen Immobilie.

**Infrastruktur / Entfernungen****Gesundheit**

Arzt <500m

Apotheke <500m

Klinik <500m

Krankenhaus <1.500m

**Kinder & Schulen**

Schule <500m

Kindergarten <500m

Universität <500m

Höhere Schule <1.000m

**Nahversorgung**

Supermarkt <500m

Bäckerei <500m

Einkaufszentrum <1.500m

**Sonstige**

Geldautomat <500m

Bank <500m

Post <500m

Polizei <500m

**Verkehr**

Bus <500m

U-Bahn <500m

Straßenbahn <500m

Bahnhof <500m

Autobahnanschluss <3.000m

Angaben Entfernung Luftlinie / Quelle: OpenStreetMap