

NEUBAU - ANLEGER - Top 3 - KÄUFERPROVISIONSFREI - Zuhause in der WACHAU



Seitenansicht Richtung Westen

Objektnummer: 7530/37

Eine Immobilie von Fröschl Real Estate OG

Zahlen, Daten, Fakten

Art:	Wohnung
Land:	Österreich
PLZ/Ort:	3512 Mautern an der Donau
Baujahr:	2023
Zustand:	Neuwertig
Alter:	Neubau
Wohnfläche:	51,01 m ²
Nutzfläche:	51,01 m ²
Zimmer:	2,50
Bäder:	1
WC:	1
Terrassen:	1
Garten:	62,34 m ²
Keller:	2,50 m ²
Heizwärmebedarf:	B 29,80 kWh / m ² * a
Gesamtenergieeffizienzfaktor:	A 0,73
Kaufpreis:	278.500,00 €
Kaufpreis / m²:	5.459,71 €

Ihr Ansprechpartner



Christian Fröschl

Fröschl Real Estate OG
Kesselbodengasse 39
3910 Zwettl

T +43 664 1838 268

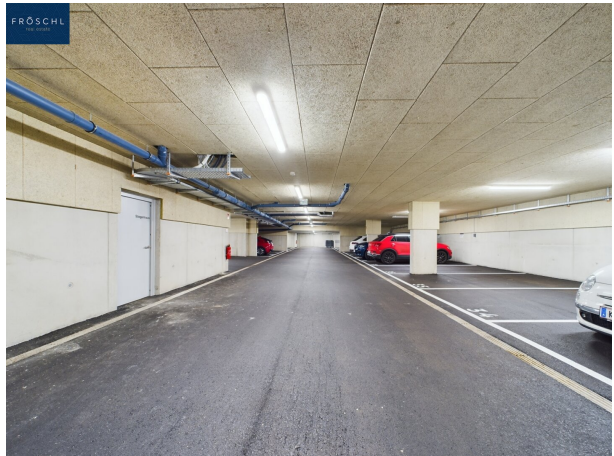
Gerne stehe ich Ihnen für weitere Informationen oder einen Besichtigungstermin zur

FRÖSCHL
real estate

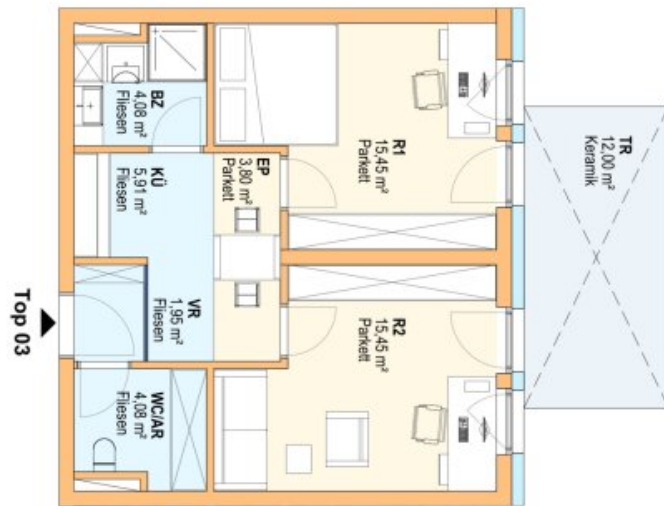








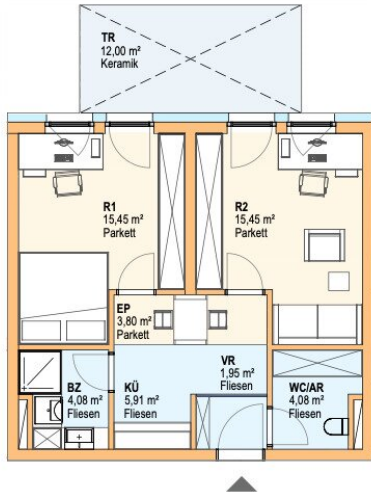




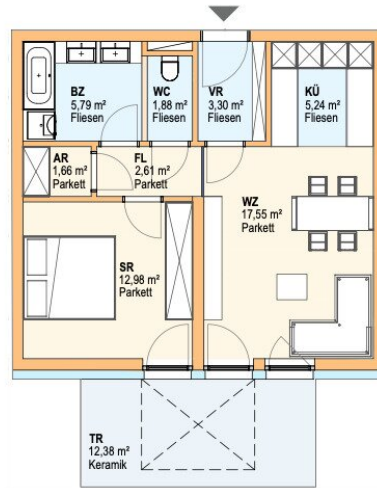
TOP 3 & 4

ERDGESCHOSS

06	03	01
07	05	04



Top 03
50,71 m²

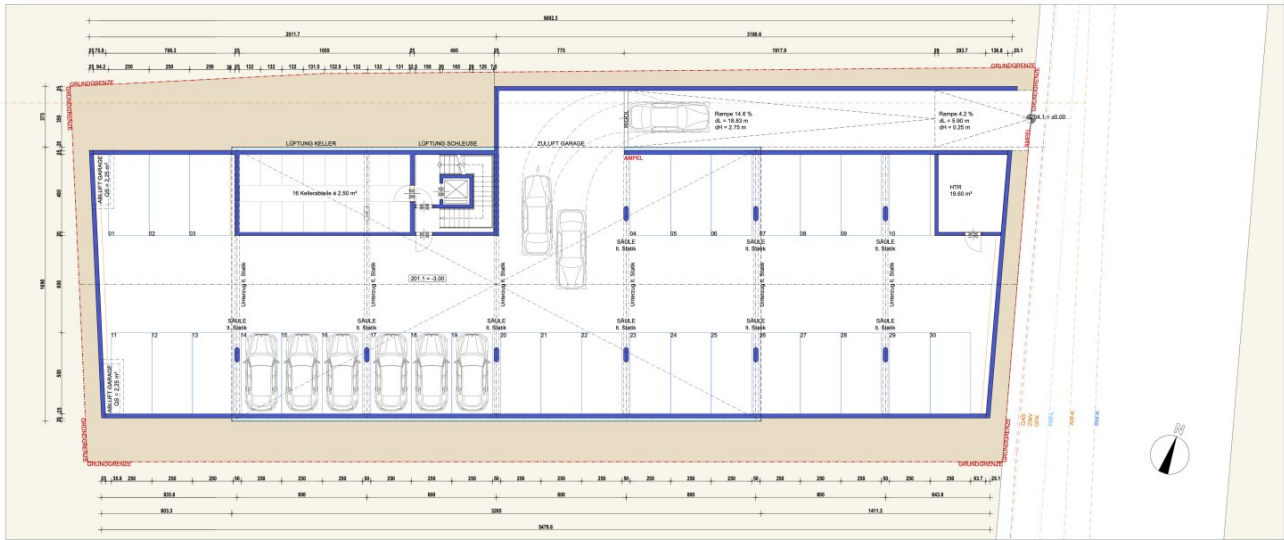


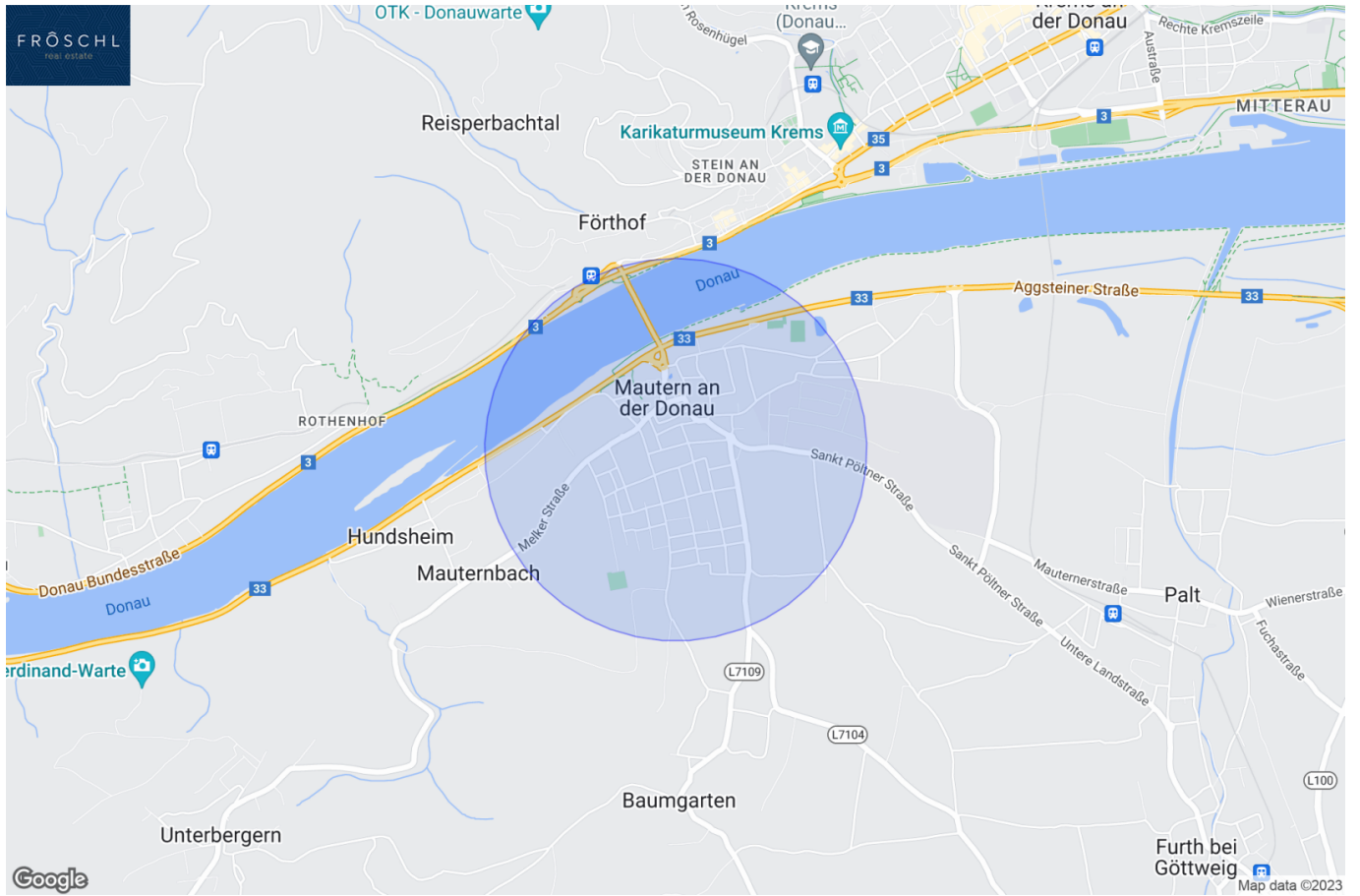
Top 04
51,01 m²











Objektbeschreibung

Top 3 - Gartenwohnung im Erdgeschoss: WG Eignung für ANLAGE & INVESTMENT

- mit 50,60 m² Nutzfläche
- einer Terrasse mit 16,32 m² Fläche
- und Eigengarten von 40,73 m²
- inkl. 1 Tiefgaragen-Abstellplätze

Diese Wohnung ist vielseitig nutzbar und eignet sich perfekt für moderne Kleinfamilien, Studenten sowie als Zweit- oder Ferienwohnsitz. Daskompakte Raumlayment und die optimierten Betriebskosten machen sie äußerst kosteneffizient. Großzügiger Eigengarten und Terrasse erweitern den Lebensraum und bieten Platz für Hobbys und Freizeitaktivitäten.

Zusätzlich steht ein Kellerabteil zur Verfügung, das bequem von der Tiefgarage aus erreichbar ist und ausreichend Stauraum bietet Zwei Tiefgaragenplätze sind inkludiert.

Die Objekte Top 03 (WG Wohnung inkl. Küche!!) und Top 05 sind aktuell noch verfügbar und befinden sich in einem schlüsselfertigen Zustand. Sie sind vollständig ausgebaut und bezugsbereit. Top 01 und Top 04 sind ebenfalls noch erhältlich, allerdings in einem belagsfertigen Zustand. Dies bedeutet, dass die grundlegenden Arbeiten abgeschlossen sind, aber noch keine Oberflächenbeläge wie Bodenbeläge, Fliesen oder Malerarbeiten durchgeführt wurden. Diese Objekte können in ihrem derzeitigen Ausbauzustand erworben werden, was Käufern die Möglichkeit bietet, die Endausstattung nach eigenen Wünschen zu gestalten.

Die Fotos vom Garten sind von der Top 01, der Wohnung Top 05 und der Außenanlage und der Allgemeinflächen, und zeigen den derzeitigen fertiggestellten Zustand dieser Objekte.

Heizung und Warmwasser:

Die Wohnungen werden durch eine zentrale Luft-Wasser-Wärmepumpenanlage beheizt und mit Warmwasser versorgt, die mit einem Pufferspeicher ausgestattet ist. Die Warmwasserbereitung dezentral durch eigene Warmwasserboiler in jeder Wohnung erfolgt. Jede Wohneinheit verfügt über eine eigene Pumpengruppe mit einem

Wärmemengenzähler, um den individuellen Verbrauch zu erfassen. Die Wärme wird über eine Fußbodenheizung verteilt, die mit einem Fußbodenheizungsverteiler für jede Wohneinheit ausgestattet ist. Diese ermöglicht eine gleichmäßige Wärmeverteilung im gesamten Wohnbereich. Darüber hinaus sind die Heizkreisläufe für die Wohn- und Schlafräume separat regelbar, was eine individuelle Anpassung der Raumtemperaturen ermöglicht.

In jeder Wohnung gibt es einen zentralen Heizungsregler inklusive Fernbedienung, um den Heizkomfort und die Temperatur nach den persönlichen Vorlieben einzustellen. Diese moderne Heizungsanlage gewährleistet eine effiziente, komfortable und umweltfreundliche Beheizung der Wohneinheiten in der gesamten Wohnanlage.

Internet/Telefon:

Anbindung an das Glasfasernetz der Telekom Austria AG bis zur Übergabestation im Technikraum inkl. eine verkabelte Zuleitung in die jeweilige Wohnungseinheit ist enthalten.

(Wohnungsanschlüsse sowie allfällige Installations- und Verkabelungskosten innerhalb der Wohnungseinheit sind vom Käufer direkt zu beauftragen.)

Ver- u. Entsorgungsträger:

- Stromversorgung: Netz Niederösterreich GmbH
- Wasserversorgung: Gemeinde Mautern a.d. Donau
- Abwasserversorgung: Gemeinde Mautern a.d. Donau

Für weitere Fragen und zur Vereinbarung eines Besichtigungstermins stehe ich Ihnen jederzeit zur Verfügung unter +43 664 1838 268 oder senden Sie mir eine E-Mail: christian@froeschl.estate

Besuchen Sie **www.froeschl.estate** und finden Sie weitere Rundgänge und die neusten Objekte!

Nebenkosten beim Erwerb dieser Immobilie:

- 3,50 % Grunderwerbsteuer
- 1,10 % Grundbucheintragungsgebühr

- Vertragserrichtungskosten/Treuhändische Abwicklung (Notar oder Rechtsanwalt)
Kosten Unterschriftenbeglaubigung und Barauslagen Kaufvertrag

Unsere Angaben beziehen sich auf die Auskünfte des Eigentümers, daher Änderungen und Irrtümer vorbehalten.

Sie möchten den Wert einer Immobilie wissen? Bewertungen professionell und präzise.

FRÖSCHL real estate ermittelt den Verkehrswert Ihrer Liegenschaft. Das schriftliche Bewertungsgutachten ist ein umfangreiches Dokument aus dem dieser hervorgeht. Wir ermitteln abhängig von Ihrem Objekt über den Vergleichswert, den Sachwert oder den Ertragswert, unter Beachtung aller relevanten Unterlagen, den aktuellen Marktwert ihrer Immobilie. Gerne übernehmen wir Bewertungen auch aus anderen Anlässen wie innerfamiliären Angelegenheiten, Erbschaften oder steuerlichen Anforderungen und dergleichen.

Wir weisen darauf hin, dass zwischen dem Vermittler und dem zu vermittelnden Dritten ein familiäres oder wirtschaftliches Naheverhältnis besteht.

Infrastruktur / Entfernungen

Gesundheit

Arzt <500m
Apotheke <500m
Klinik <3.000m
Krankenhaus <4.000m

Kinder & Schulen

Schule <500m
Kindergarten <500m
Universität <1.000m
Höhere Schule <2.500m

Nahversorgung

Supermarkt <500m
Bäckerei <1.500m
Einkaufszentrum <4.500m

Sonstige

Geldautomat <500m
Bank <500m
Post <500m
Polizei <500m

Verkehr

Bus <500m
Bahnhof <1.000m
Autobahnanschluss <4.000m
Flughafen <7.500m

Angaben Entfernung Luftlinie / Quelle: OpenStreetMap