

**sehr schöne Mietwohnung ++ KNITTELFELD, Herrengasse
++**



möblierte Küche mit Essbereich

Objektnummer: 6349/1163

Eine Immobilie von Böchzelt Immobilien GmbH

Zahlen, Daten, Fakten

| | |
|--------------------------------------|--|
| Art: | Wohnung - Etage |
| Land: | Österreich |
| PLZ/Ort: | 8720 Knittelfeld |
| Zustand: | Gepflegt |
| Wohnfläche: | 63,32 m ² |
| Gesamtfläche: | 63,32 m ² |
| Zimmer: | 2 |
| Bäder: | 1 |
| WC: | 1 |
| Heizwärmebedarf: | E 164,60 kWh / m ² * a |
| Gesamtenergieeffizienzfaktor: | C 1,71 |
| Gesamtmiete | 474,22 € |
| Kaltmiete (netto) | 312,65 € |
| Kaltmiete | 431,10 € |
| Betriebskosten: | 118,45 € |
| USt.: | 43,12 € |
| Provisionsangabe: | |

Gemäß Erstauftraggeberprinzip bezahlt der Abgeber die Provision.

Ihr Ansprechpartner

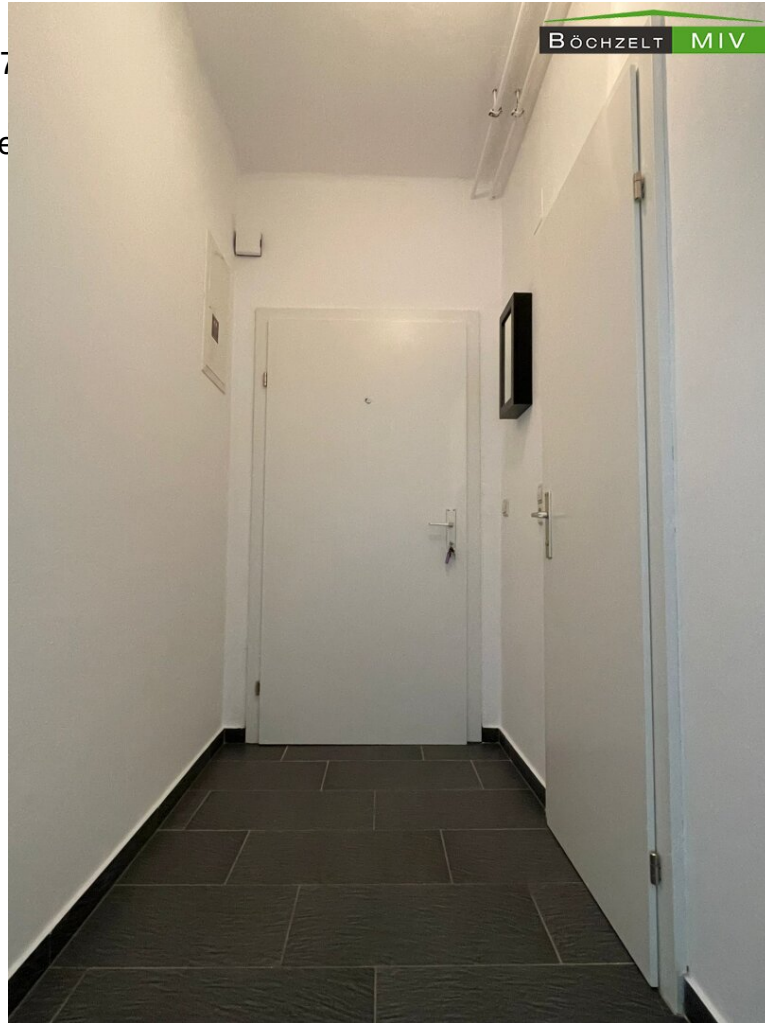


Böchzelt Immobilien GmbH

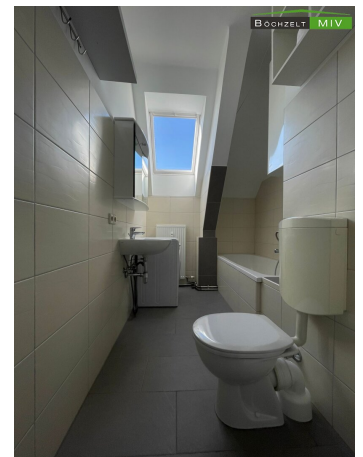
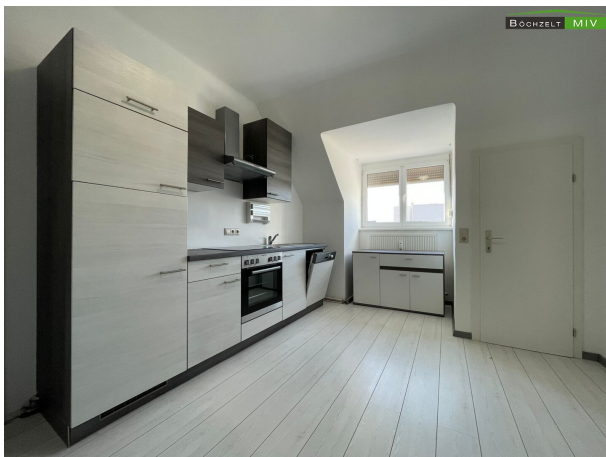
Böchzelt Immobilien GmbH
Kapuzinerplatz 5
8720 Knittelfeld

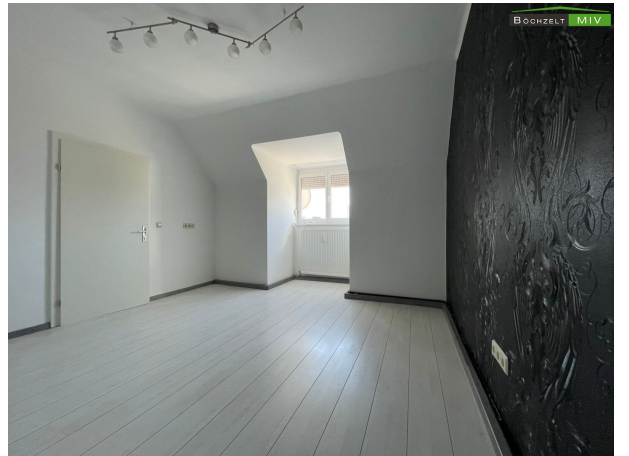
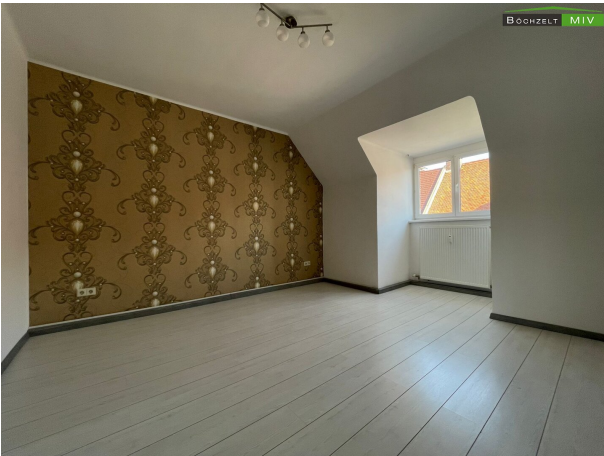
T +43(0)3512/ 82237

Gerne stehe ich Ihnen
Verfügung.



termin zur





Objektbeschreibung

Zur Vermietung gelangt ab sofort eine ca. 63 m² Mietwohnung in der Herrengasse in Knittelfeld.

Die Wohnung teilt sich wie folgt auf: Vorraum, möblierte Küche, Wohnzimmer, Schlafzimmer und ein Badezimmer mit Badewanne und WC.

Die Geschäfte des alltäglichen Gebrauchs, sowie Bank, Arzt, Schule, Kindergarten, Busbahnhof oder Bahnhof erreichen Sie in wenigen Gehminuten!

Überzeugen Sie sich selbst und vereinbaren Sie gerne einen unverbindlichen Besichtigungstermin unter 03512/822 37!

Der Immobilienmakler erklärt, dass er – entgegen dem in der Immobilienwirtschaft üblichen Geschäftsgebrauch des Doppelmaklers – einseitig nur für den Vermieter tätig ist.

Infrastruktur / Entfernungen

Gesundheit

Arzt <500m

Apotheke <500m

Krankenhaus <1.000m

Kinder & Schulen

Schule <500m

Kindergarten <500m

Nahversorgung

Supermarkt <500m

Bäckerei <500m

Einkaufszentrum <6.500m

Sonstige

Bank <500m

Geldautomat <500m

Post <500m

Polizei <1.000m

Verkehr

Bus <500m

Autobahnanschluss <2.000m

Bahnhof <1.000m

Flughafen <6.500m

Angaben Entfernung Luftlinie / Quelle: OpenStreetMap