

DIE SCHOKOLADENFABRIK - Helle 3 Zimmer Balkonwohnung in Hoflage



SCHOKOLADENFABRIK T7
1150 WIEN



Objektnummer: 6581/108

Eine Immobilie von Savoir Group Immobilienmakler GmbH

Zahlen, Daten, Fakten

Adresse	Meiselstraße 9
Art:	Wohnung
Land:	Österreich
PLZ/Ort:	1150 Wien,Rudolfsheim-Fünfhaus
Baujahr:	2024
Zustand:	Voll_saniert
Alter:	Altbau
Wohnfläche:	80,29 m ²
Zimmer:	3
Bäder:	1
WC:	1
Balkone:	1
Heizwärmebedarf:	B 42,20 kWh / m ² * a
Gesamtenergieeffizienzfaktor:	A 0,73
Kaufpreis:	580.000,00 €
Provisionsangabe:	

20.880,00 € inkl. 20% USt.

Ihr Ansprechpartner

Dennis Meryn

Savoir Vivre Services GmbH
Müllnergasse 21 / 12
1090 Wien

T +43 699 15263332
H +43 699 15263332

Gerne stehe ich Ihnen für weitere Informationen oder einen Besichtigungstermin zur Verfügung.

OBJEKT NO: 6581/108

LAGE

Schokoladenfabrik T7, 1150 Wien

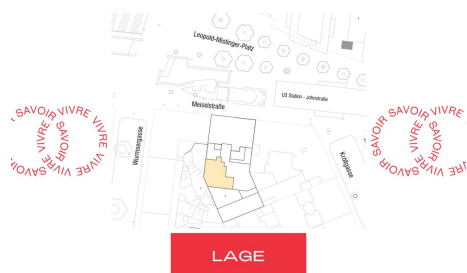


GRÖÖE / ZIMMER

80m² + 12m² Freifläche / 3 Zimmer

AUSSTATTUNG

Hochwertige Parkettböden in Eiche
Fußbodenheizung in allen Räumen
Markensanitärprodukte
Vollklimatisierung im Dachgeschoß
Ökofreundliche Luftwärmepumpen



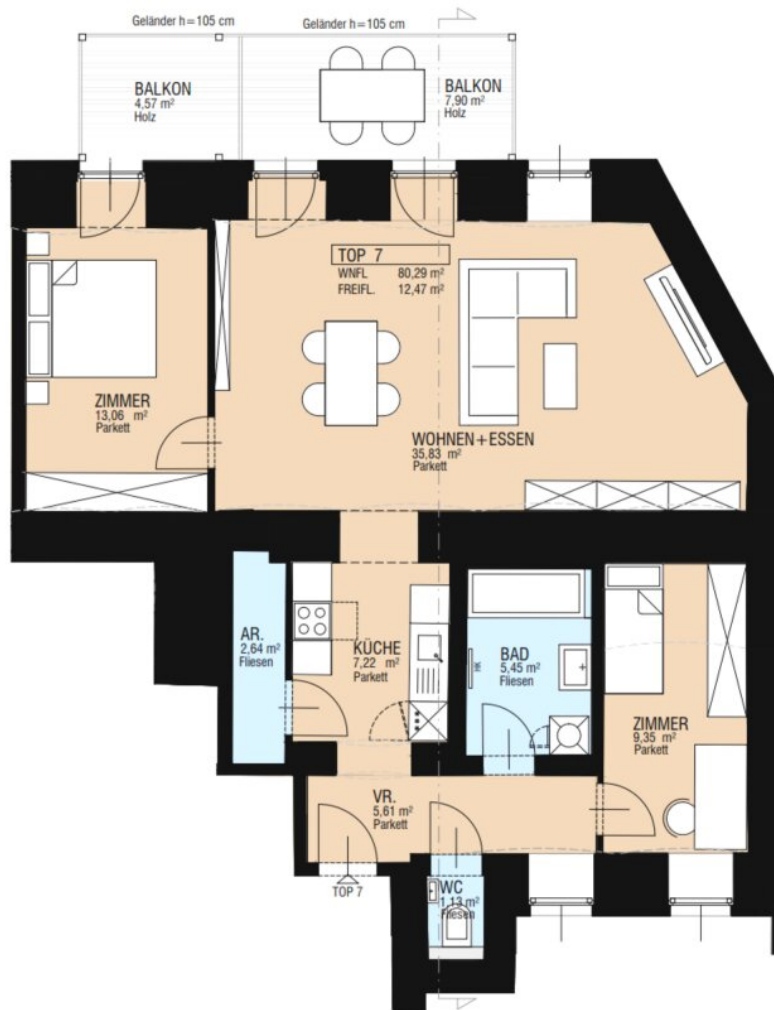












GRUNDRISS

Objektbeschreibung

Der um die Jahrhundertwende errichtete Stilaltbau in der Meiselstraße 9 befindet sich in einer gefragten Wohngegend des 15. Wiener Gemeindebezirks in einer Fußgängerzone mit direktem Zugang zur U-Bahn. Das Gründerzeithaus wird umfassend saniert mit dem Fokus der Erhaltung des Altbaucharakters in den 4 Regelgeschossen. In den beiden Dachgeschossen werden moderne Wohnungen errichtet, welche über einen herrlichen Weitblick auf die Gloriette verfügen.

Die insgesamt 21 Wohnungen mit Wohnflächen von 40 bis 126m² sind mit Freiflächen ausgestattet (Loggia, Terrasse oder Garten) und bieten einen hohen Ausstattungsstandard.

Ihre unmittelbare Lage in einer Fußgängerzone mit direktem Zugang zur U-Bahn (U3 direkt vor der Türe ~30m! zum Abgang) macht dieses Projekt zum perfekten Ausgangspunkt für Erledigungen oder Ausflüge. Sei es in das Stadtzentrum, welches in 12 Minuten erreichbar ist oder nach Schönbrunn.

AUSSTATTUNG

Alle Wohnungen werden mit Fußbodenheizung ausgestattet. Durch moderne Luftwärmepumpen wird eine hohe Energieeffizienz erreicht mit einem 42,2 HWB Wert. Alle Wohnungen verfügen über Außenflächen.

- Hochwertige Parkettböden in Eiche
- Fußbodenheizung in allen Räumen
- Markensanitärprodukte
- Vollklimatisierung im Dachgeschoß
- Ökofreundliche Luftwärmepumpen
- Holz-Alu Fenster

LAGE DER WOHNUNG UND RAUMAUFTEILUNG

Die Wohnung Top 7 befindet sich im Hochparterre des Hauses im ruhigen, hofseitigen Trakt des Gebäudes. Sie zeichnet sich durch eine Raumhöhe von 3 Metern und einer effizienten Raumnutzung aus. Ergänzt wird diese Wohnung durch einen extragroßen, südseitig ausgerichteten Balkon in den Innenhof der zum Verweilen einlädt.

Durch den Vorraum betritt das erste Schlafzimmer, das Bad mit Wanne sowie die Küche. Durch diese erreicht man das geräumige, 36 m² große Wohn-/Esszimmer sowie den vorgelagerten, über 12m² großen Balkon. Vom Wohnzimmer aus betritt man auch das zweite Schlafzimmer welches ebenfalls Zugang zum großen Balkon hat. Ein der Küche zugeordneter Abstellraum komplettiert das Angebot dieser exklusiven Wohnung.

AUSSTATTUNG DER WOHNUNG

Fenster und Türen

Neue Holzfenster in klassischer Altbau-Optik, 3-fach verglast. Eingangstüre 90x220 cm Sicherheitsklasse RC3 mit Sicherheitsbeschlägen, Innentüren 80x210 cm mit Langschildbeschlägen, jeweils in Altbau-Optik.

Wände und Böden

Die Wände sind weiß, mit Dispersion beschichtet. In den Wohnräumen wird neuer Altwiener Eichen-Fischgrät-Parkett verlegt. Sanitärräume werden mit Feinsteinzeug italienischer Herstellung ausgelegt.

Sanitärausstattung

Es kommen ausschließlich hochwertige Markenprodukte zum Einsatz. Ein Waschmaschinenanschluss ist vorgesehen.

Elektrische Ausstattung

Sämtliche Wohneinheiten sind mit ausreichend Steckdosen versehen. In den Wohnbereichen sowie auf den Balkonen Lichtauslässen. Die Allgemein-Bereiche sind mit LED-Deckenspots, Sanitärräume zusätzlich mit elektrischer Entlüftung ins Freie.

Heizung und Warmwasseraufbereitung

Die Wohnung verfügt in allen Bereichen über Fußbodenheizung, zentral mittels Luft-Wärme-Pumpe versorgt. Im Badezimmer ist zusätzlich ein Badheizkörper/Handtuchtrockner installiert. Die Warmwasseraufbereitung erfolgt ebenso energieeffizient über eine eigene Luft-Wärme-Pumpe.

Küchenbereich

Die Wohnung ist gemäß Plan, mit allen erforderlichen Anschlüssen für die Installation Ihrer Wunschküche (nicht enthalten) vorbereitet.

Eine detaillierte Ausstattungsbeschreibung entnehmen Sie bitte der Bau- und Ausstattungsbeschreibung die wir Ihnen auf Wunsch zur Verfügung stellen.

Die Wohnungen sind mit 03.25 beziehbar.

Wir weisen darauf hin, dass zwischen dem Vermittler und dem zu vermittelnden Dritten ein familiäres oder wirtschaftliches Naheverhältnis besteht.

Der Vermittler ist als Doppelmakler tätig.

Infrastruktur / Entfernungen

Gesundheit

Arzt <225m

Apotheke <250m

Klinik <1.350m

Krankenhaus <1.900m

Kinder & Schulen

Schule <125m

Kindergarten <125m

Universität <825m

Höhere Schule <1.200m

Nahversorgung

Supermarkt <75m

Bäckerei <150m

Einkaufszentrum <150m

Sonstige

Geldautomat <175m

Bank <200m

Post <200m

Polizei <150m

Verkehr

Bus <25m

U-Bahn <25m

Straßenbahn <225m

Bahnhof <50m

Autobahnanschluss <4.400m

Angaben Entfernung Luftlinie / Quelle: OpenStreetMap