

Wohn - Gewerbeimmobilie mit Entwicklungspotential in Oberösterreich



Objektnummer: 2723

Eine Immobilie von IWS Immobilienwelt Schellerer

Zahlen, Daten, Fakten

Art:	Haus
Land:	Österreich
PLZ/Ort:	4771 Sigharting
Baujahr:	1600
Lagerfläche:	600,00 m ²
Heizwärmebedarf:	D 127,00 kWh / m ² * a
Gesamtenergieeffizienzfaktor:	F 3,29
Kaufpreis:	495.000,00 €
Provisionsangabe:	

17.820,00 € inkl. 20% USt.

Ihr Ansprechpartner



Leo Brunnbauer

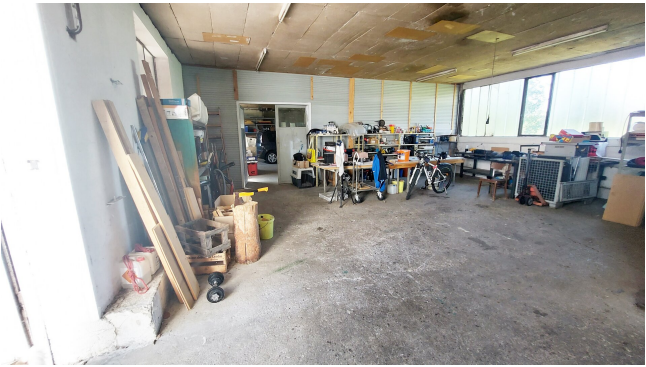
IWS Immobilienwelt Schellerer
Roßmarkt 31
4710 Grieskirchen

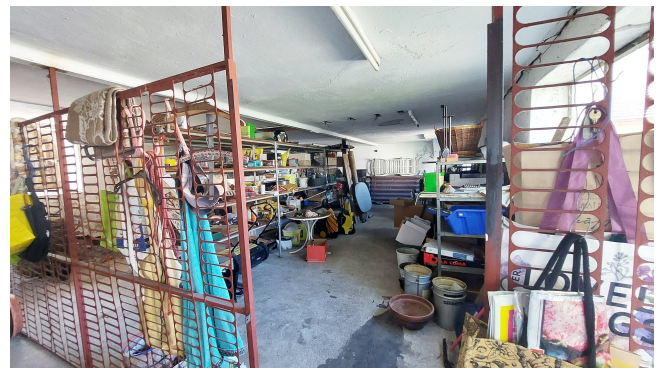
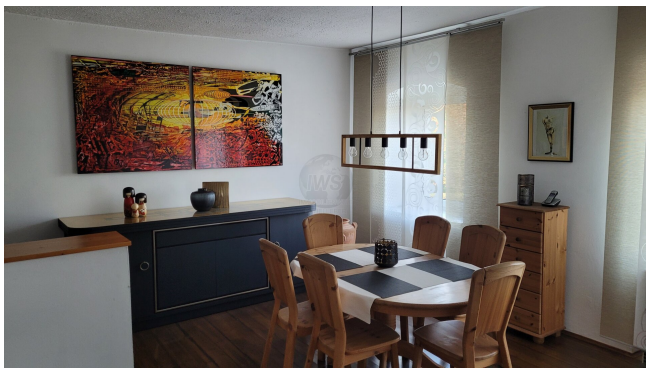
T +43 650 3871835
H +43 650 3871835

Gerne stehe ich Ihnen für weitere Informationen oder einen Besichtigungstermin zur Verfügung.















Objektbeschreibung

Sie suchen nach einer Immobilie mit viel Platz, einer guten Lage und einem tollen Preis-Leistungs-Verhältnis? Dann ist dieses Wohn-/Gewerbeobjekt in 4771 Sigharting in Oberösterreich genau das Richtige für Sie. Es verfügt über eine Grundfläche (MB) von 1717m² und einer Nutzflächen von ca.1000 m².

Das Objekt verfügt über eine Vielzahl an Energiequellen, einschließlich Elektro, Etagenheizung, Fußbodenheizung, Heizofen und Kamin. Damit erhalten Sie maximale Flexibilität bei der Energienutzung.

Wenn Sie eine Immobilie auf dem Land suchen, die Ihnen viel Platz und eine gute Lage bietet, ist dieses Objekt eine hervorragende Wahl. Es liegt in einer ruhigen Gegend, bietet aber dennoch eine schnelle Anbindung an die nahegelegenen Städte, Schärding am Inn, Ried im Innkreis und Grieskirchen.

Überzeugen Sie sich von dem großen Erweiterungspotenzial bei einer persönlichen Besichtigung.

Kontaktieren Sie uns noch heute, um mehr über diese einzigartige Immobilie zu erfahren. Wir freuen uns auf Ihren Anruf und helfen Ihnen gerne bei allen Fragen.

Der Vermittler ist als Doppelmakler tätig.