

Großzügiges 320 m² Ecklokal Nähe Laxenburgerstraße!



Objektnummer: 1210001

Eine Immobilie von Ticon Immobilienservice

Zahlen, Daten, Fakten

| | |
|--------------------------|--|
| Art: | Gastgewerbe - Gastronomie/Restaurant |
| Land: | Österreich |
| PLZ/Ort: | 1100 Wien |
| Alter: | Neubau |
| Nutzfläche: | 320,19 m ² |
| Bäder: | 1 |
| WC: | 2 |
| Heizwärmebedarf: | E 159,00 kWh / m ² * a |
| Kaltmiete (netto) | 2.567,25 € |
| Kaltmiete | 3.816,93 € |
| Betriebskosten: | 960,57 € |
| USt.: | 763,38 € |
| Provisionsangabe: | |

3 Bruttomonatsmieten zzgl. 20% USt.

Ihr Ansprechpartner

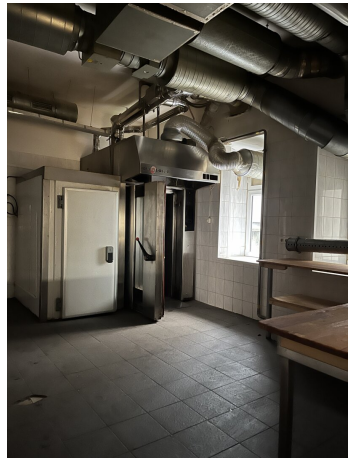


Grazia Belmar

Ticon Immobilienservice
Phorusgasse 2
1040 Wien

T 0699/10808182
H 0699/10808182
F +43 1 96 18 101







Objektbeschreibung

Großzügiges 320 m² Ecklokal Nähe Laxenburgerstraße!

vermietet wird ein gut ausgestattetes Gastronomielokal/Restaurant mit min 100 Sitzplätzen Nähe Troststrasse. Das Lokal kann leer oder möbliert angemietet werden.

Raumaufteilung:

sehr großzügiger Gastraum mit eingerichteter Bar

ein durch eine Glaswand abgetrennter Raucherbereich

Extrazimmer

VIP-Bereich

vollständig eingerichtete Gastroküche

Büro

großer Raum mit Dusche

Lagerraum

Heizraum

Ausstattung:

Gasetagenheizung

Lüftung

eingerichtete Gastroküche

Fliesenboden

Verkehrsanbindung:

Straßenbahnlinie: 67, 0

U1

Für einen Besichtigungstermin oder Fragen steht Ihnen **Frau Belmar** unter **+43 699 10 80 81 82** gerne zur Verfügung.

Wir möchten darauf hinweisen, dass Belmar Immobilien als Doppelmakler tätig ist. Sämtliche angegebenen Informationen basieren auf Daten, die uns von der Abgeberseite zur Verfügung gestellt wurden. Die Firma Belmar Immobilien kann die Richtigkeit dieser Angaben nicht gewährleisten und daher keinerlei Haftung dafür übernehmen.

Infrastruktur / Entfernungen

Gesundheit

Arzt <500m

Apotheke <500m

Klinik <1.000m

Krankenhaus <2.000m

Kinder & Schulen

Schule <500m

Kindergarten <500m

Universität <500m

Höhere Schule <2.500m

Nahversorgung

Supermarkt <500m

Bäckerei <500m

Einkaufszentrum <1.500m

Sonstige

Geldautomat <500m

Bank <500m

Post <1.000m

Polizei <1.000m

Verkehr

Bus <500m

U-Bahn <1.000m

Straßenbahn <500m

Bahnhof <1.000m

Autobahnanschluss <1.500m

Angaben Entfernung Luftlinie / Quelle: OpenStreetMap