

Penthouse mit unbeschreiblichem Weitblick - Erstbezug im Quartier Starhemberg



Objektnummer: 5612/243

Eine Immobilie von WI-RE Immobilienmakler GmbH

Zahlen, Daten, Fakten

| | |
|--------------------------------------|---|
| Art: | Wohnung - Dachgeschoß |
| Land: | Österreich |
| PLZ/Ort: | 1040 Wien |
| Baujahr: | 1900 |
| Zustand: | Erstbezug |
| Alter: | Altbau |
| Wohnfläche: | 148,38 m ² |
| Nutzfläche: | 250,72 m ² |
| Zimmer: | 3 |
| Bäder: | 2 |
| WC: | 2 |
| Terrassen: | 3 |
| Heizwärmebedarf: | B 29,00 kWh / m ² * a |
| Gesamtenergieeffizienzfaktor: | A+ 0,63 |
| Kaufpreis: | 2.386.000,00 € |
| Provisionsangabe: | |

3% des Kaufpreises zzgl. 20% USt.

Ihr Ansprechpartner



Mag. Pamela Zoidl, WIENER IMMOBILIEN Real Estate

WI-RE Immobilienmakler
Börsegasse 12 / M1
1010 Wien











WIENER IMMOBILIEN
REAL ESTATE



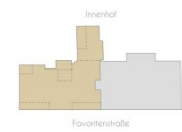
WIENER IMMOBILIEN
REAL ESTATE



QUARTIER STARHEMBERG

TOP 128 2. Dachgeschoß Fav. 58-60, Stiege I

| Top | 128 |
|------------------|-----------------------------|
| 01 Vorraum | 11,64 m ² |
| 02 Vorraum | 3,41 m ² |
| 03 WC | 1,82 m ² |
| 04 Küche | 16,61 m ² |
| 05 Wohnzimmer | 52,17 m ² |
| 06 Zimmer | 13,66 m ² |
| 07 Schrankraum | 5,80 m ² |
| 08 Bad | 11,78 m ² |
| 09 Bad | 8,66 m ² |
| 10 Zimmer | 16,07 m ² |
| 11 Vorraum | 1,76 m ² |
| Wohnräume | 143,38 m² |
| 12 Terrasse | 35,43 m ² |
| 13 Terrasse | 10,15 m ² |
| 14 Terrasse | 56,76 m ² |
| Terrasse | 102,34 m² |



Exklusivvertrieb

WIENER IMMOBILIEN
REAL ESTATE

WIENER IMMOBILIEN REAL ESTATE
Borsegasse 12/M1, A-1010 Wien
+43 (0)1 913 4135 10
office@wiimmo



Vorbehaltlich technischer Änderungen. Alle Maßangaben sind Ca-Maße, die im Zuge der Umsetzungen variieren können. Der Plan dient zur Illustration und nicht für die Anfertigung von Einbaumöbeln. Die dargestellte Möblierung ist nicht Bestandteil des Lieferumfangs und dient nur als Einrichtungsvorschlag. Alle dargestellten Gegenstände haben symbolhaften Charakter. Technische Installationen wie Heizung, Klima, Lüftung, Sanitär, Entwässerung, Kanal und Elektro sind am Plan nicht dargestellt.

0m 1m 5m
M = 1:100 bei Format din A3



Planstand:
2024-06-18

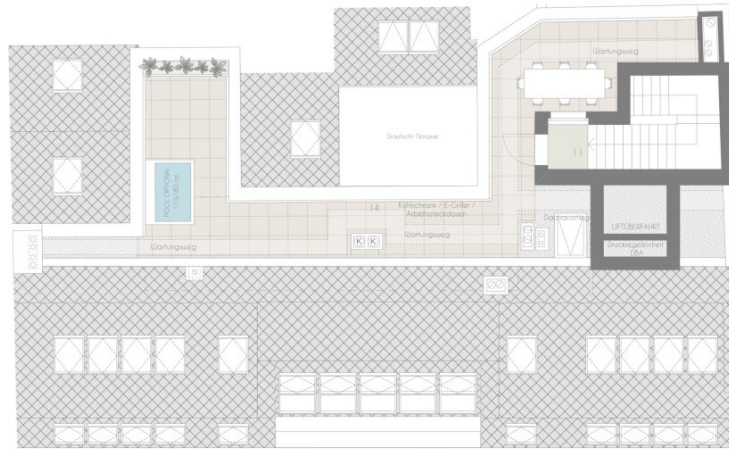


QUARTIER STARHEMBERG

TOP 128

2. Dachgeschoß
Fav. 58-60, Stiege I

| Top | 128 |
|---------------------------------------|---------------------------------|
| 01 | Vorraum 11,64 m ² |
| 02 | Vorraum 3,41 m ² |
| 03 | WC 1,82 m ² |
| 04 | Küche 16,61 m ² |
| 05 | Wohnzimmer 52,17 m ² |
| 06 | Zimmer 13,66 m ² |
| 07 | Schrankraum 5,80 m ² |
| 08 | Bad 11,78 m ² |
| 09 | Bad 8,66 m ² |
| 10 | Zimmer 16,07 m ² |
| 11 | Vorraum 1,76 m ² |
| Wohnräume 143,38 m² | |
| 12 | Terrasse 35,43 m ² |
| 13 | Terrasse 10,15 m ² |
| 14 | Terrasse 56,76 m ² |
| Terrasse 102,34 m² | |

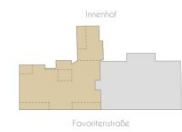


Vorbehaltlich technischer Änderungen. Alle Maßangaben sind Ca-Maße, die im Zuge der Umsetzungen variieren können. Der Plan dient zur Illustration und nicht für die Anfertigung von Einbaumöbeln. Die dargestellte Möblierung ist nicht Bestandteil des Lieferumfangs und dient nur als Einrichtungsvorschlag. Alle dargestellten Gegenstände haben symbolhaften Charakter. Technische Installationen wie Heizung, Klima, Lüftung, Sanitär, Entwässerung, Kanal und Elektro sind am Plan nicht dargestellt.

0m 1m 5m
M = 1:100 bei Format din A3



Planstand:
2024-06-18



Exklusivvertrieb

WIENER IMMOBILIEN
REAL ESTATE

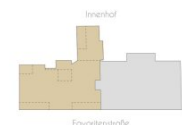
WIENER IMMOBILIEN REAL ESTATE
Borsegasse 12/M1, A-1010 Wien
+43 (0)1 913 4135 10
office@wiimmo



QUARTIER STARHEMBERG

TOP 128 2. Dachgeschoß Fav. 58-60, Stiege I

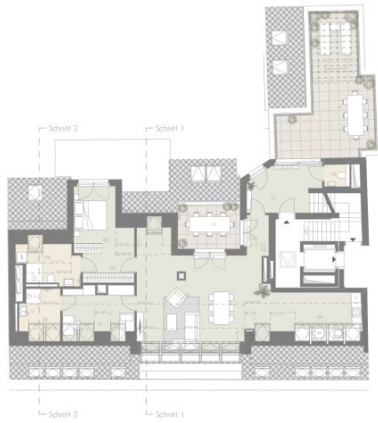
| Top | 128 |
|------------------|-----------------------------|
| 01 Vorraum | 11,64 m ² |
| 02 Vorraum | 3,41 m ² |
| 03 WC | 1,82 m ² |
| 04 Küche | 16,61 m ² |
| 05 Wohnzimmer | 52,17 m ² |
| 06 Zimmer | 13,66 m ² |
| 07 Schrankraum | 5,80 m ² |
| 08 Bad | 11,78 m ² |
| 09 Bad | 8,66 m ² |
| 10 Zimmer | 16,07 m ² |
| 11 Vorraum | 1,76 m ² |
| Wohnräume | 143,38 m² |
| 12 Terrasse | 35,43 m ² |
| 13 Terrasse | 10,15 m ² |
| 14 Terrasse | 56,76 m ² |
| Terrasse | 102,34 m² |



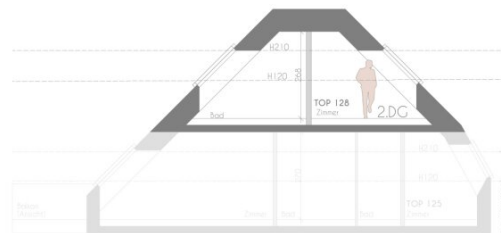
Exklusivvertrieb

WIENER IMMOBILIEN
REAL ESTATE

WIENER IMMOBILIEN REAL ESTATE
Borsegasse 12/M1, A-1010 Wien
+43 (0)1 913 4135 10
office@wiimmo



Schnitt 1:1



Schnitt 2:2



Vorbehaltlich technisch notwendiger Änderungen. Alle Maßangaben sind Ca-Maße, die im Zuge der Umsetzungen variieren können. Der Plan dient zur Illustration und nicht für die Anfertigung von Einbaumöbeln. Die dargestellte Möblierung ist nicht Bestandteil des Lieferumfangs und dient nur als Einrichtungsvorschlag. Alle dargestellten Gegenstände haben symbolhaften Charakter. Technische Installationen wie Heizung, Klima, Lüftung, Sanitär, Entwässerung, Kanal und Elektro sind am Plan nicht dargestellt.

0m 1m 5m
M = 1:100 bei Format din A3



Planstand:
2024-06-18



QUARTIER STARHEMBERG

2. Dachgeschoß

Geschoßplan
Fav. 58-60, Stiege I

| | |
|------------|-----------------------|
| Top | 128 |
| Wohnfläche | 143,46 m ² |
| Terrasse | 112,21 m ² |

| | |
|------------|-----------------------|
| Top | 129 |
| Wohnfläche | 199,18 m ² |
| Terrasse | 72,25 m ² |



Vorbehaltlich technischer Änderungen. Alle Maßangaben sind Ca-Maße, die im Zuge der Umarbeiten variieren können. Der Plan dient zur Illustration und nicht für die Anfertigung von Einbaumöbeln. Die dargestellte Möblierung ist nicht Bestandteil des Lieferumfangs und dient nur als Einrichtungsvorschlag. Alle dargestellten Gegenstände haben symbolhaften Charakter.

0m 1m 5m
M = 1:150 bei Format din A3



Planstand:
2023-09-04

Exklusivvertrieb

WIENER IMMOBILIEN
REAL ESTATE

WIENER IMMOBILIEN REAL ESTATE
Borsegasse 12/M1, A-1010 Wien
+43 (0) 1 913 4135 10
office@wi.immo



QUARTIER STARHEMBERG

Geschoßplan
Favoritenstraße 58-60
Stiege 1-2
Graf-Starhemberg-Gasse 31
Stiege 3-5



Vorbehaltlich technischer Änderungen. Alle Maßangaben sind Ca-Maße, die im Zuge der Umgearbeiten variieren können. Der Plan dient zur Illustration und nicht für die Anfertigung von Einbaumöbeln. Die dargestellte Möblierung ist nicht Bestandteil des Lieferumfangs und dient nur als Einrichtungsvorschlag. Alle dargestellten Gegenstände haben symbolhaften Charakter.



Planstand:
2023-03-30

Exklusivvertrieb


WIENER IMMOBILIEN
REAL ESTATE

WIENER IMMOBILIEN REAL ESTATE
Borsegasse 12/M1, A-1010 Wien
+43 (0) 1 913 4135 10
office@wi.immo



Objektbeschreibung

Quartier Starhemberg

Das historische Wohnquartier im 4. Bezirk besteht aus 5 revitalisierten Häusern, darunter eine ehemalige Hutfabrik. Auf einer Fläche von ca. 7.500 m², zwischen Favoritenstraße und Graf-Starhemberg-Gasse, entstehen ca. 70 Wohneinheiten, darunter Gartenapartments, klassische Altbauwohnungen, smarte City Apartments, luxuriöse Penthäuser, Gewerbelokale sowie Lofts in der alten Hutfabrik. Der Großteil der Wohnungen besitzt eine Freifläche in Form von Garten, Terrasse, Loggia oder Balkon.

Das harmonisch abgestimmte Ensemble aus historischem Bestand und moderner Architektur schafft eine innovative Wohnwelt, deren Zentrum eine 800 m² große Grünoase im Inneren des Quartiers bildet.

Baubeginn November 2022, geplante Fertigstellung Mitte 2025.

Lage

- gelegen im Herzen eines der begehrtesten Wohnbezirke Wiens
- perfekte öffentliche Anbindung: U1, Autobuslinie 13A, Straßenbahnen sowie S-Bahn, Flughafenverbindungen und der Hauptbahnhof nur wenige Gehminuten entfernt
- ideale Infrastruktur für den täglichen Bedarf
- breite Auswahl an gastronomischem Angebot mit Restaurants, Cafés, Wirtshäusern uvm.
- renommierteste Schulen in unmittelbarer Umgebung: Theresianum, Diplomatische Akademie, Sir-Karl-Popper Schule, Volksschule St. Elisabethplatz uvm.

Das Penthouse

Luxuriöses Penthouse mit sensationeller Rooftop Terrasse

- + Großzügige Raumaufteilung
- + Helle Räume mit angeschlossenen Freiflächen
- + Ruhe durch Innenhoflage
- + Mehrere Freiflächen u.a. mit Fernblick
- + Natürlich belichtete Bäder und WCs

Die Ausstattung

- + Hochwertiger Parkett (geölter Dielenboden in Eiche)
- + Keramikausstattung der Firma Laufen
- + Armaturen der Firma Dornbracht
- + Holz-Alufenster, 3-Scheiben-Isolierverglasung
- + Klimaanlage
- + Anschlüsse für Outdoor Küche
- + Privater Pool auf Wunsch möglich
- + Video-Gegensprechanlage
- + Vorbereitung für Alarmanlage
- + 2-stöckige Tiefgarage mit 36 Stellplätzen plus Möglichkeit zur E Ladestation

Wir weisen darauf hin, dass zwischen dem Vermittler und dem zu vermittelnden Dritten ein familiäres oder wirtschaftliches Naheverhältnis besteht.

Der Vermittler ist als Doppelmakler tätig.

Infrastruktur / Entfernungen

Gesundheit

Arzt <500m

Apotheke <500m

Klinik <1.000m

Krankenhaus <1.000m

Kinder & Schulen

Schule <500m

Kindergarten <500m

Universität <1.000m

Höhere Schule <1.000m

Nahversorgung

Supermarkt <500m

Bäckerei <500m

Einkaufszentrum <1.000m

Sonstige

Geldautomat <500m

Bank <500m

Post <500m

Polizei <1.000m

Verkehr

Bus <500m

U-Bahn <500m

Straßenbahn <500m

Bahnhof <500m

Autobahnanschluss <2.500m

Angaben Entfernung Luftlinie / Quelle: OpenStreetMap