

**Schöne Gartenwohnung mit Garage - ideal für Pärchen -  
provisionsfrei**



**Objektnummer: 7137/1738**

**Eine Immobilie von ERA IMED Immobilien**

## Zahlen, Daten, Fakten

<b>Art:</b>	Wohnung
<b>Land:</b>	Österreich
<b>PLZ/Ort:</b>	9900 Lienz
<b>Wohnfläche:</b>	75,00 m <sup>2</sup>
<b>Bäder:</b>	2
<b>WC:</b>	2
<b>Terrassen:</b>	2
<b>Stellplätze:</b>	1

## Ihr Ansprechpartner

**Natascha Sovek**

ERA IMED Immobilien Lienz  
Kärntnerstraße 26  
9900 Lienz

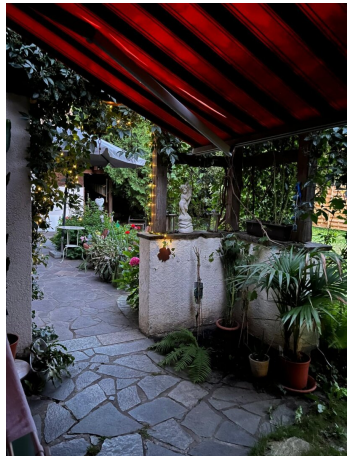
H +43 676 7800237

Gerne stehe ich Ihnen für weitere Informationen oder einen Besichtigungstermin zur Verfügung.





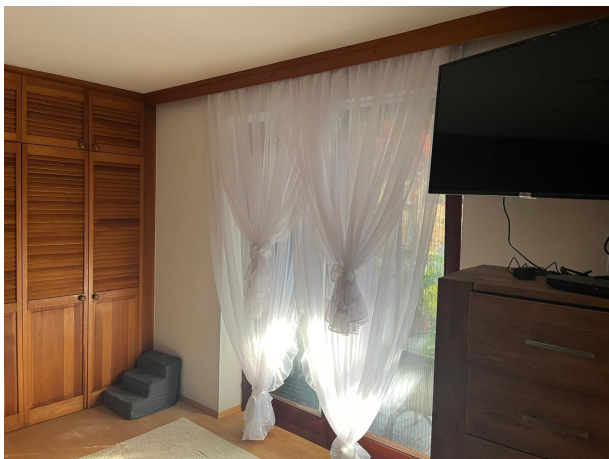


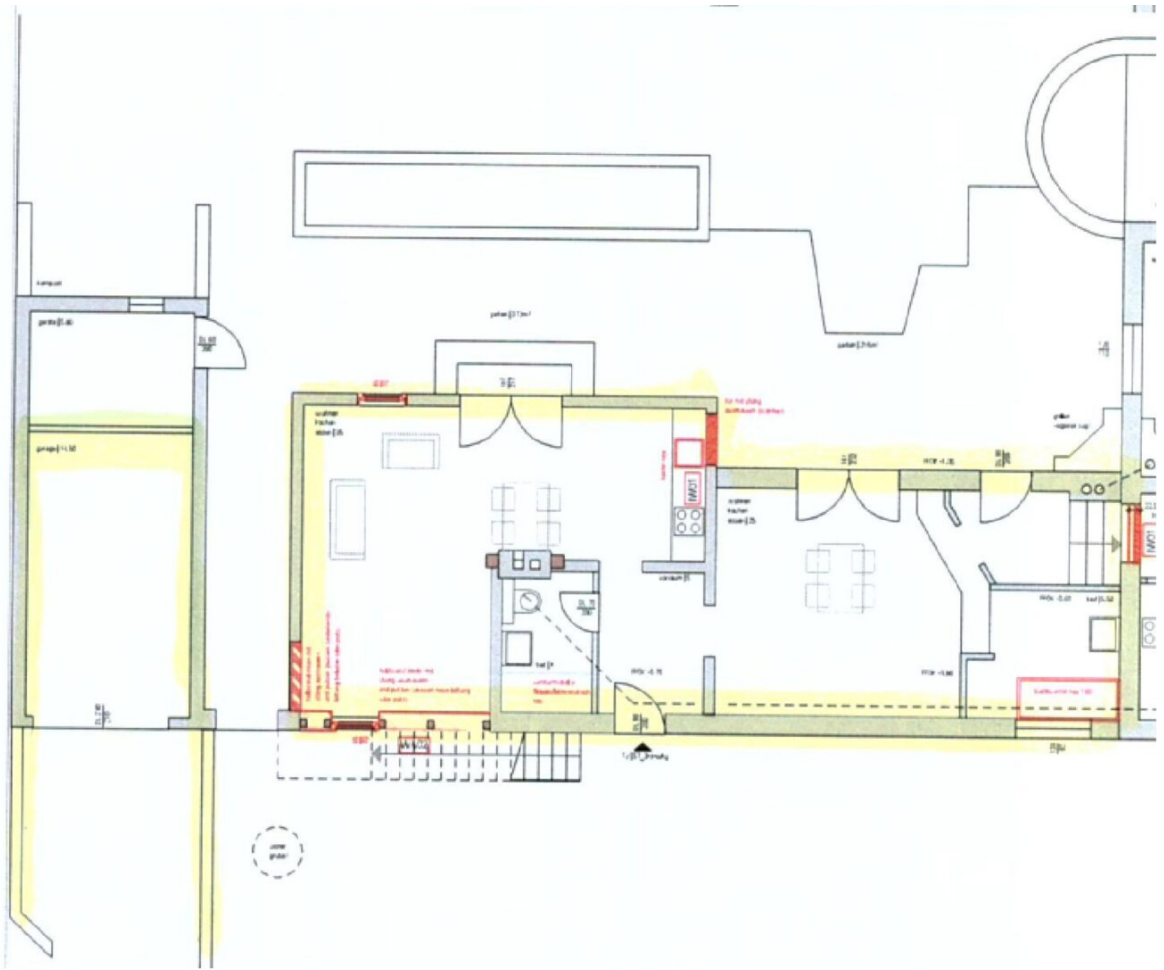












## Objektbeschreibung

Die kürzlich renovierte 2 Zimmerwohnung mit Garten und Garage befindet sich zentrumsnah in Lienz.

Was die Mietwohnung zu bieten hat:

- Wohnfläche: ca. 75 m<sup>2</sup>
- neue Küche mit Wohn-Essbereich mit Zugang auf die Terrasse
- neues Badezimmer mit Dusche und WC
- Schlafzimmer mit Einbauschränk und Badezimmer mit Wanne und WC
- 1 Garage
- Lagerraum
- 1 Stellplatz
- Terrasse mit Laube
- Garten

Bei Interesse kontaktieren Sie bitte Frau Sovek unter 0676 7800 237

Wir bitten um Verständnis, daß nur Anfragen unter Angaben vollständiger Daten (Vor- und Nachname, Wohnadresse, Tel.Nummer bearbeitet werden)

EA in Ausarbeitung

Hinweis:

Widerrufsrecht / Rücktrittsrecht bei Fern- und Auswärtsgeschäften

Der Interessent wünscht mit der Kontaktaufnahme ein vorzeitiges Tätigwerden des Immobilienbüros ERA Imed Immobilien, , innerhalb der offenen Rücktrittsfrist und nimmt zur Kenntnis, dass er damit bei vollständiger Vertragserfüllung (Namhaftmachung) das Rücktrittsrecht vom Maklervertrag gem. § 11 FAGG verliert.

Eine Pflicht zur Zahlung der Provision besteht aber erst nach Zustandekommen des vermittelten Geschäfts (Kaufvertrag, Mietvertrag) aufgrund der verdienstlichen, kausalen Tätigkeit des Maklers. Alle Informationen wurden uns vom Eigentümer oder Dritten übermittelt, wir übernehmen keine Haftung für die Richtigkeit

Hinweis gemäß Energieausweisvorlagegesetz: Ein Energieausweis wurde vom Eigentümer bzw. Verkäufer, nach unserer Aufklärung über die generell geltende Vorlagepflicht, sowie Aufforderung zu seiner Erstellung noch nicht vorgelegt. Daher gilt zumindest eine dem Alter und der Art des Gebäudes entsprechende Gesamtenergieeffizienz als vereinbart. Wir übernehmen keinerlei Gewähr oder Haftung für die tatsächliche Energieeffizienz der angebotenen Immobilie.

Der Immobilienmakler erklärt, dass er – entgegen dem in der Immobilienwirtschaft üblichen Geschäftsgebrauch des Doppelmaklers – einseitig nur für den Vermieter tätig ist.

## **Infrastruktur / Entfernungen**

### **Gesundheit**

Arzt <500m

Apotheke <500m

Krankenhaus <1.500m

### **Kinder & Schulen**

Schule <500m

Kindergarten <500m

### **Nahversorgung**

Supermarkt <500m

Bäckerei <1.000m

Einkaufszentrum <500m

**Sonstige**

Bank <1.000m

Geldautomat <1.000m

Polizei <1.000m

Post <1.000m

**Verkehr**

Bus <500m

Bahnhof <1.000m

Flughafen <9.500m

Angaben Entfernung Luftlinie / Quelle: OpenStreetMap