

# Landhaus mit Seeblick! Wohnen in malerischer Ruhe am Ossiachersee



Aussicht Terrasse

**Objektnummer: 6674/90**

**Eine Immobilie von IMMOVENCE GmbH**

## Zahlen, Daten, Fakten

<b>Art:</b>	Haus
<b>Land:</b>	Österreich
<b>PLZ/Ort:</b>	9570 Ostriach
<b>Baujahr:</b>	1969
<b>Zustand:</b>	Voll_saniert
<b>Alter:</b>	Altbau
<b>Wohnfläche:</b>	191,45 m <sup>2</sup>
<b>Zimmer:</b>	6
<b>Bäder:</b>	2
<b>WC:</b>	2
<b>Terrassen:</b>	1
<b>Stellplätze:</b>	1
<b>Heizwärmebedarf:</b>	<b>G</b> 258,80 kWh / m <sup>2</sup> * a
<b>Gesamtenergieeffizienzfaktor:</b>	<b>E</b> 2,97
<b>Kaufpreis:</b>	645.000,00 €
<b>Provisionsangabe:</b>	

3% des Kaufpreises zzgl. 20% USt.

## Ihr Ansprechpartner



**Jürgen Nussbaumer**

IMMOVENCE GmbH  
Dr.-Karl-Lueger-Platz 5  
1010 Wien

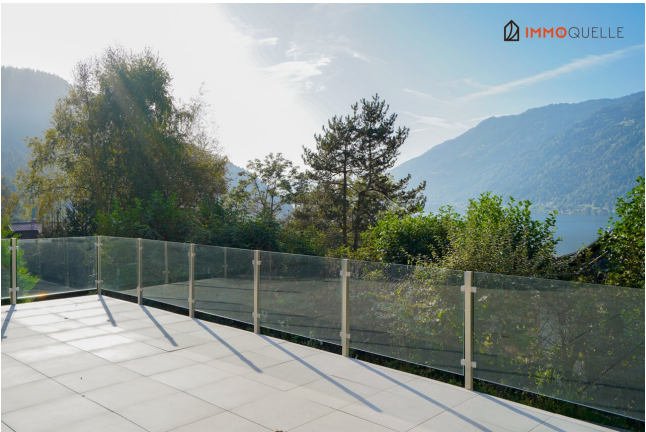




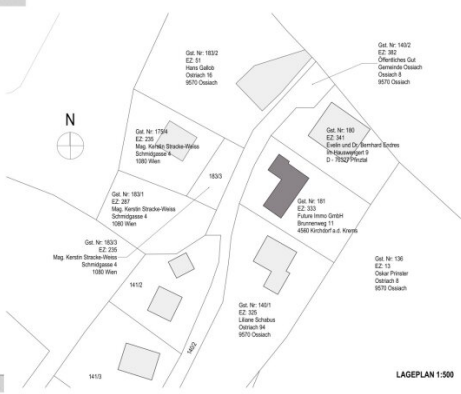
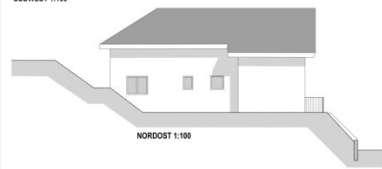
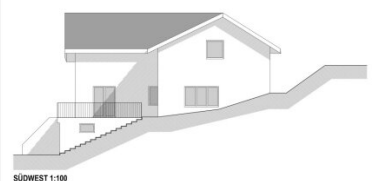
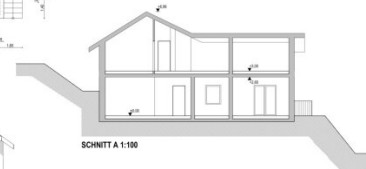
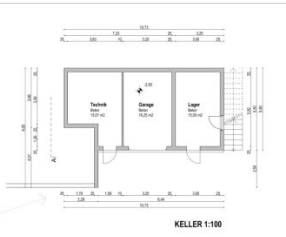
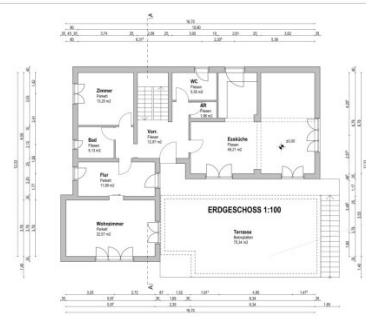
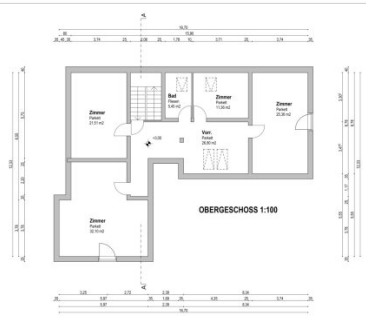












# BESTANDSPLAN

Bestandsplan eines Einfamilienhauses mit einem Garagenzubau auf dem Grundstück Nr.: 181

LEISTUNGS-Übersicht

PLANUNG	LEISTUNG
ARCHITEKT DI ROBERT HEIGLAUER	NEU-ZIEGEL
INGENIEUR DI RICHARD STROBOPF	ANBRUCH
	WOLZ
	BEITON-VERBUNDHBT

ARCHITEKT DI ROBERT HEIGLAUER  
 8020 Straßburg, Schweiz  
 Telefon: +41 79 731 73 85  
 rhp@heiglauer.ch

## Objektbeschreibung

Wir heißen Sie herzlich willkommen in diesem bezaubernden Anwesen, das Ruhe und Exklusivität inmitten der Natur am Ossiachersee vereint. Das wunderschöne Einfamilienhaus liegt am Ende einer malerischen Sackgasse südlich des traumhaften Ossiacher Sees mit direktem Blick auf das blaue Wasser. Schauen Sie sich mit uns Ihren zukünftigen Rückzugsort im Detail an!

Diese Perle des Landlebens ist ideal für Naturliebhaber, Familien und Ruhesuchende, die ein entspanntes und erholsames Leben in Seenähe genießen möchten. Mit großzügigen Wohnbereichen, einer großen Terrasse und ausreichend Platz zum Ausbauen bietet es Entspannung und Gelegenheit zugleich.

Sie betreten Ihr neues Kärntner Domizil über die sonnenverwöhnte Terrasse (75,34 m<sup>2</sup>) von der Seeseite aus. Dank der vortrefflich geschnittenen L-Form ist die erhöht gelegene Terrasse blickgeschützt, während das Wohnzimmer weiter nach vorne exponiert und so noch einmal mehr in Seerichtung gelegen ist. Über die Schwelle betreten Sie Ihr gepflegtes, sauberes und gemütliches Landhaus.

Links geht es gleich um die Ecke durch einen hübschen Vorraum in das perfekt ausgerichtete Wohnzimmer - die schönste Aussicht des Hauses und der gemütlichste Ort für die Familie und zum Empfang Ihrer Gäste. Praktisch ist die große, doppelflügelige Glastür, die charmant auf die Terrasse führt und das mediterrane Lebensgefühl besonders im Sommer authentisch zur Geltung bringt.

Ein wahres Schmuckstück ist der offene, lichtdurchflutete L-förmige Koch-Essbereich, der sich vom Eingang aus gesehen rechts befindet. Hier befindet sich die hauseigene EWE-Küche, die ein fast schon luxuriöses Kochgefühl beim Kreieren kulinarischer Meisterwerke garantiert. Damit nicht genug, ist die Küche - praktisch für gesellige Grillabende oder einen kühlen Drink an lauen Sommerabenden - mit der Terrasse verbunden und verfügt zudem über einen weiteren, räumlich getrennten Abstellraum.

Ebenfalls im Erdgeschoss befindet sich das erste Badezimmer mit separatem WC und ein praktischer Abstellraum auf gleicher Ebene. Ein weiterer, vielseitig nutzbarer Raum, räumlich vom übrigen Erdgeschoss getrennt, eröffnet neue Möglichkeiten, sei es als Arbeitszimmer oder als privater, gemütlicher Rückzugsort. Über die außen liegende Terrassentreppe gelangt man in die ebenerdige Garage für den blechernen Begleiter mit zwei weiteren Lager- und Technikräumen – perfekt auch für Hobby-Werkler oder die hauseigene Klein-Werkstatt.

Im Obergeschoss erwarten den neuen Besitzer ein großes Schlafzimmer und ein weiteres Bad mit WC, begleitet von einem wohnlich-gemütlichen Wohnbereich, der zum Verweilen einlädt und sich ideal für die hauseigene Bibliothek, eine gemütliche Sitzecke oder einen Spielbereich für den Nachwuchs eignet. Einzig Ihrer Kreativität sind hier Grenzen gesetzt, denn das

Obergeschoss lässt sich ganz nach Ihren Wünschen um zwei weitere Räume mit insgesamt ca. 53 m<sup>2</sup> zusätzlicher Fläche erweitern - und trotzdem ist Ihr neues Zuhause quasi wie Erstbezug-fertig.

**Sie haben Interesse, dieses traumhafte Landhaus mit Seeblick kostenlos und unverbindlich zu besichtigen? Kontaktieren Sie uns gerne jederzeit, wir freuen uns auf Sie!**

-----

Wir weisen darauf hin, dass alle Angaben in diesem Exposé nach bestem Wissen und Gewissen erstellt wurden und wir keine Haftung auf Schreibfehler & Irrtümer übernehmen werden. Eine Weitergabe dieses Angebotes an Dritte ohne ausdrückliche Genehmigung verpflichtet zu Schadenersatz.

### **Haftungsausschluss für 3D-Visualisierung**

Unser Angebot enthält Bilder einer 3D-Visualisierung von einem Dritten. IMMOVENCE GmbH übernimmt keinerlei Gewähr für die Korrektheit, Aktualität oder Qualität der bereitgestellten Bilder. Diese Bilder wurden ausschließlich dafür erstellt, um die Vorstellungskraft und Kreativität unserer Kunden zu unterstützen.

**Auf ein allfälliges wirtschaftliches oder familiäres Näheverhältnis wird hingewiesen.**

-----

**Qualität bringt Sie ins Rennen. Service jedoch, bringt Sie zum Erfolg.**

Verleihen Sie Ihrer Immobilie den Glanz, den sie verdient, und verkaufen Sie mit überzeugender Präsentation. Unter der Nummer 0660 7056199 erfahren Sie, wie wir Ihr Zuhause in ein begehrtes Highlight auf dem Markt verwandeln können. Jetzt anrufen und den [ersten Schritt zum erfolgreichen Immobilienverkauf](#) machen!

Wir weisen darauf hin, dass zwischen dem Vermittler und dem zu vermittelnden Dritten ein familiäres oder wirtschaftliches Naheverhältnis besteht.

Der Vermittler ist als Doppelmakler tätig.

## **Infrastruktur / Entfernungen**

### **Gesundheit**

Arzt <2.000m

Apotheke <2.500m

### **Kinder & Schulen**

Schule <3.000m

Kindergarten <2.500m

Universität <6.500m

Höhere Schule <9.500m

### **Nahversorgung**

Supermarkt <500m

Bäckerei <1.500m

### **Sonstige**

Geldautomat <1.500m

Bank <1.500m

Post <2.000m

Polizei <2.500m

### **Verkehr**

Bus <500m

Autobahnanschluss <5.000m

Bahnhof <2.000m

Flughafen <9.500m

Angaben Entfernung Luftlinie / Quelle: OpenStreetMap