

**Für Naturliebhaber! Grundstück mit entzückendem
Sommerhäuschen in Waldrandlage**



Richtung Süden

Objektnummer: 94278

Eine Immobilie von Rudi Dräxler Immobilienreuehand GesmbH

Zahlen, Daten, Fakten

| | |
|--------------------------|---------------------------------|
| Art: | Grundstück - Baugrund Eigenheim |
| Land: | Österreich |
| PLZ/Ort: | 3011 Purkersdorf |
| Wohnfläche: | 72,00 m ² |
| Zimmer: | 3 |
| Bäder: | 1 |
| WC: | 1 |
| Kaufpreis: | 650.000,00 € |
| Provisionsangabe: | |

3% des Kaufpreises zzgl. 20% USt.

Ihr Ansprechpartner



Mag. Alexander Pallendorf

Rudi Dräxler Immobilienreuehand GesmbH
Albert-Schweitzer-Gasse 6
1140 Wien

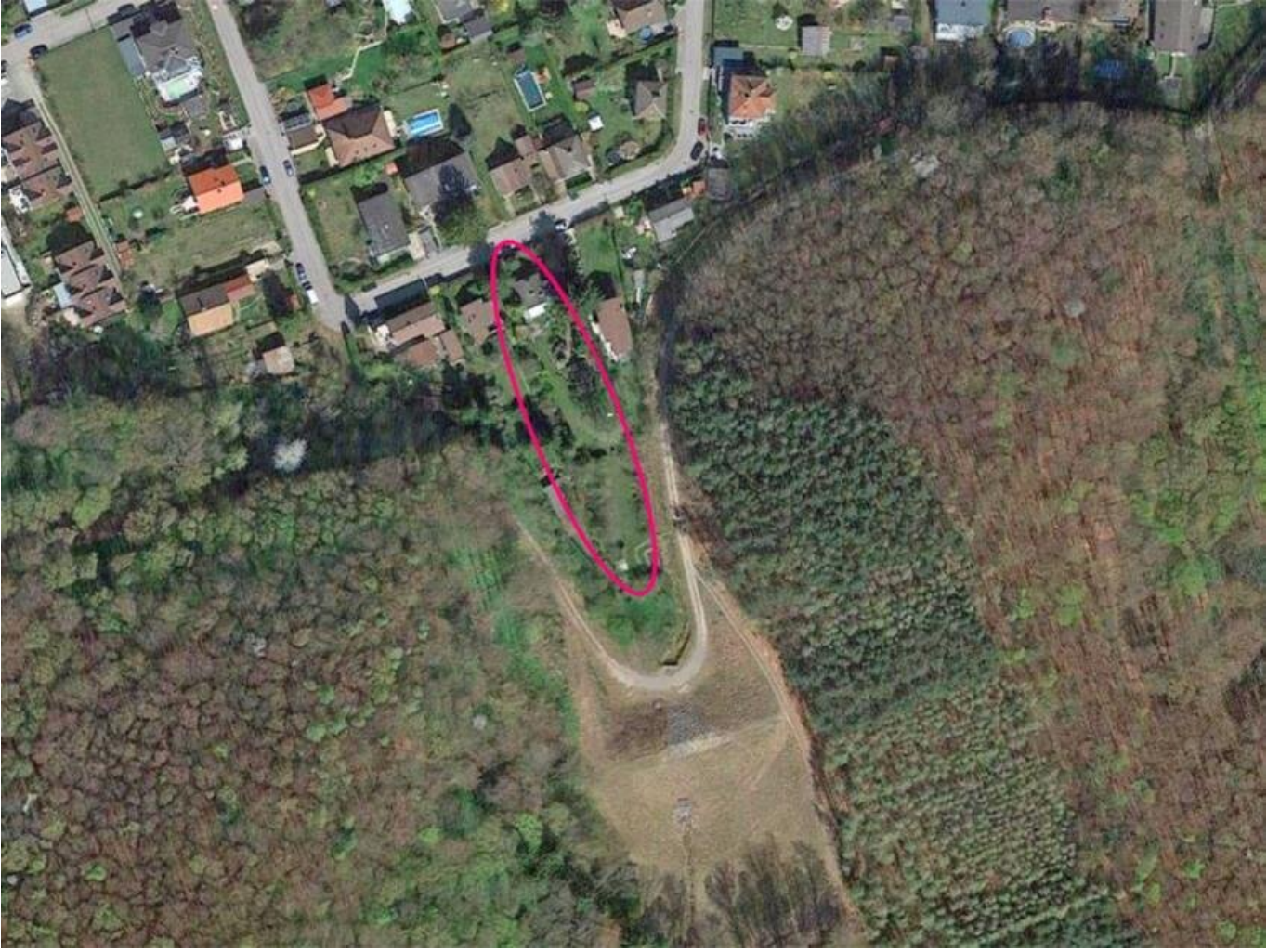
T +43 1 577 44 34
H +43 664 88 36 14 14

Gerne stehe ich Ihnen für weitere Informationen oder einen Besichtigungstermin zur Verfügung.









Objektbeschreibung

Die Nord-Süd ausgerichtete Liegenschaft mit einer leichten Hangneigung nach Norden befindet sich in einer äußerst gepflegten Wohngegend und punktet vor allem durch die ruhige Siedlungslage, unmittelbar angrenzend an den Wienerwald.

Das entzückende Häuschen bietet ca. 72 m² Wohnfläche, die sich auf Erd- und Dachgeschoß verteilen.

Den Radweg vom Wienerwaldsee Richtung Zentrum Purkersdorf erreicht man ebenso wie die Bushaltestelle in etwa fünf Gehminuten. Die Haltestelle „Unter-Tullnerbach“ der Schnellbahn liegt ebenso wie der Naherholungsbereich „Wienerwaldsee“ in fußläufiger Entfernung.

Die Nachbargemeinden Tullnerbach und Pressbaum sowie die Stadtgemeinde Purkersdorf verfügen über eine Vielzahl an Infrastruktureinrichtungen (div. Einkaufsmöglichkeiten, Banken, Post, Apotheke, Kindergärten, Schulen, Gastronomiebetriebe uvm.), welche in wenigen Autominuten zu erreichen sind.

Zum Norbertinum (Volksschule, Wienerwald Gymnasium, Landwirtschaftliche Fachschule) gelangt man nach etwa 8 Autominuten. Über die Anschlussstelle Pressbaum der A1 erreicht man die Landeshauptstadt St. Pölten in rund 35 Minuten.

Der Vermittler ist als Doppelmakler tätig.

Infrastruktur / Entfernungen

Gesundheit

Arzt <2.500m
Apotheke <3.500m
Klinik <5.000m
Krankenhaus <9.500m

Kinder & Schulen

Schule <2.500m
Kindergarten <3.500m
Universität <8.500m

Nahversorgung

Supermarkt <1.500m
Bäckerei <3.500m
Einkaufszentrum <6.500m

Sonstige

Bank <3.000m
Geldautomat <3.000m
Post <3.500m
Polizei <4.000m

Verkehr

Bus <500m
U-Bahn <9.000m
Bahnhof <1.000m
Straßenbahn <9.000m
Autobahnanschluss <6.000m

Angaben Entfernung Luftlinie / Quelle: OpenStreetMap