

Südlich ausgerichteter Baugrund in Grünruhelage im äußersten Westen



Gartenhaus Ansicht 34

Objektnummer: 4559

Eine Immobilie von Rudi Dräxler Immobilienreuehand GesmbH

Zahlen, Daten, Fakten

Art:	Grundstück
Land:	Österreich
PLZ/Ort:	1140 Wien
Kaufpreis:	440.000,00 €
Provisionsangabe:	

3% des Kaufpreises zzgl. 20% USt.

Ihr Ansprechpartner



Verde Lenz

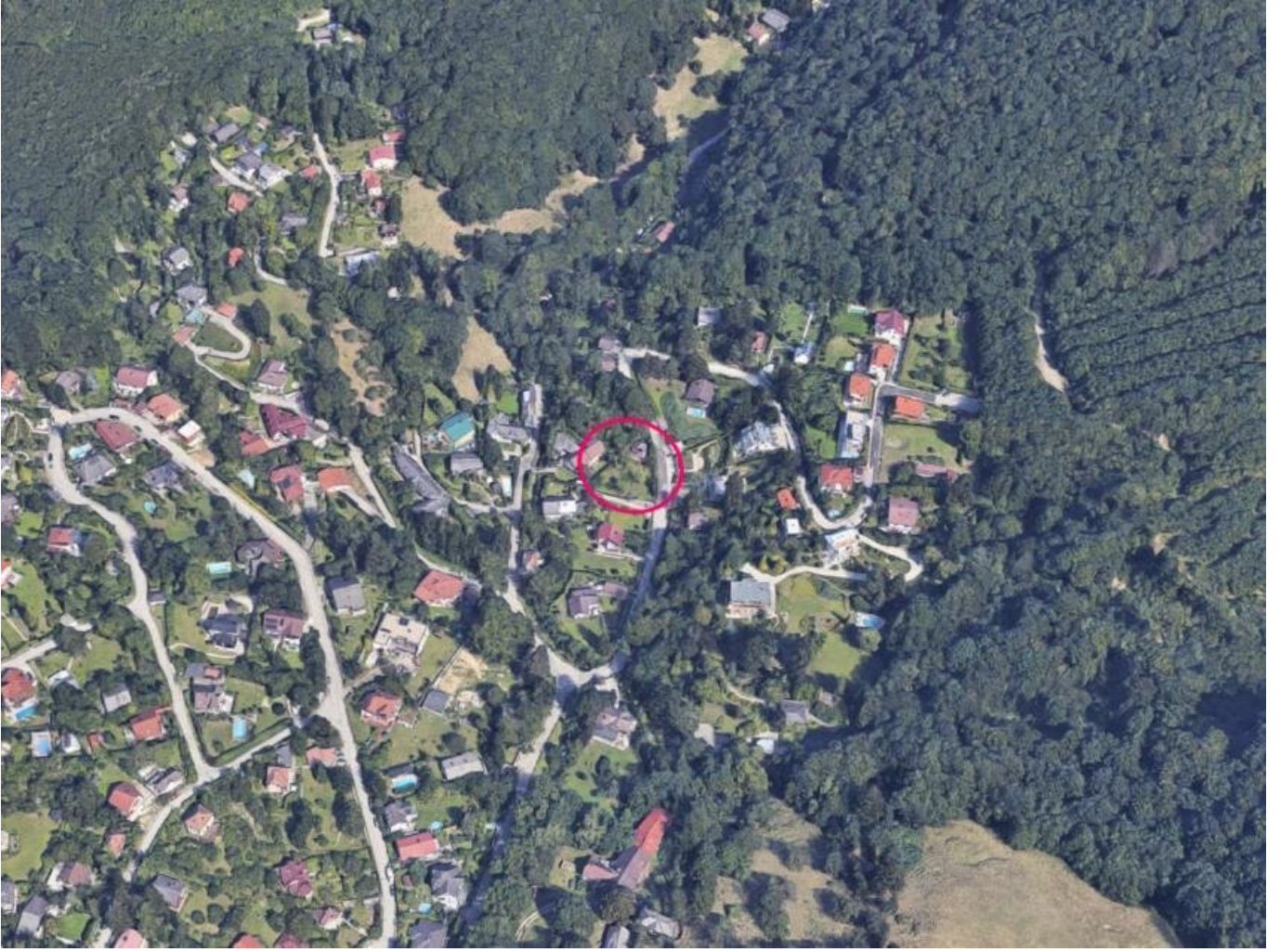
Rudi Dräxler Immobilienreuehand GesmbH
Albert-Schweitzer-Gasse 6
1140 Wien

T +43 1 577 44 34
H +43 664 840 7980

Gerne stehe ich Ihnen für weitere Informationen oder einen Besichtigungstermin zur Verfügung.







Objektbeschreibung

verbaubare Fläche: max 137 m² (17% des Bauplatzes)

Wohngebiet, Wohnhäuser der BKL I (bis 4,5 Meter), offene Bauweise, max. 1 Nebengebäude mit 30 m²

Strom und Brunnen am Grundstück

Gartenhäuschen aus den 1960er Jahren

Das Baugrundstück befindet sich unmittelbar an der Wiener Stadtgrenze zu Mauerbach, im Ortsteil Steinbach des 14. Wiener Bezirks. Die nur leicht nach Süden geneigte Liegenschaft ist rundum eingezäunt und hat die Form eines gleichschenkeligen Dreiecks. Sie wird seit Jahrzehnten als grüne Stadtflucht genutzt und ist mit Wiese, verschiedenen Sträuchern und Büschen sowie einigen kleinen Bäumen bewachsen.

Die nächste Bushaltestelle liegt ca. 100 Meter entfernt. Einkaufsmöglichkeiten, Ärzte sowie Kindergarten, Volksschule und Hort findet man in Mauerbach, das Auhofcenter liegt etwa 6 km entfernt. Die Infrastruktur von Mauerbach bietet zahlreiche Möglichkeiten zur sportlichen und kulturellen Freizeitgestaltung, außerdem bietet die etwa 2,5 km entfernte, in Wien gelegene Hohe-Wand-Wiese einen Schilift sowie eine Sommerrodelbahn und ein Trailcenter für Mountainbike-Fahrer.

Der Vermittler ist als Doppelmakler tätig.

Infrastruktur / Entfernungen

Gesundheit

Arzt <2.000m
Apotheke <2.000m
Krankenhaus <7.500m
Klinik <9.500m

Kinder & Schulen

Schule <4.000m
Kindergarten <4.000m
Universität <5.000m

Nahversorgung

Supermarkt <2.000m
Bäckerei <2.500m
Einkaufszentrum <5.000m

Sonstige

Geldautomat <2.500m

Bank <2.500m

Post <2.500m

Polizei <2.000m

Verkehr

Bus <500m

Straßenbahn <7.000m

U-Bahn <7.500m

Bahnhof <4.500m

Autobahnanschluss <5.500m

Angaben Entfernung Luftlinie / Quelle: OpenStreetMap