

Moderne Gewerbefläche in Toplage: 815m² Lager mit 10 Stellplätzen in Marchtrenk!



Objektnummer: 5950/3779

Eine Immobilie von Thomas Girkinge Immobilien GmbH

Zahlen, Daten, Fakten

Art:	Halle / Lager / Produktion - Lager
Land:	Österreich
PLZ/Ort:	4614 Marchtrenk
Baujahr:	2008
Zustand:	Gepflegt
Wohnfläche:	815,00 m ²
Gesamtfläche:	875,00 m ²
Lagerfläche:	815,00 m ²
Bürofläche:	60,00 m ²
WC:	2
Stellplätze:	10
Kaltmiete (netto)	5.000,00 €
Kaltmiete	5.250,00 €
Betriebskosten:	250,00 €
USt.:	1.000,00 €
Provisionsangabe:	

18.900,00 € inkl. 20% USt.

Ihr Ansprechpartner



Thomas Girkinger akad.IM

Thomas Girkinger Immobilien GmbH
Kroatengasse 32
4020 Linz





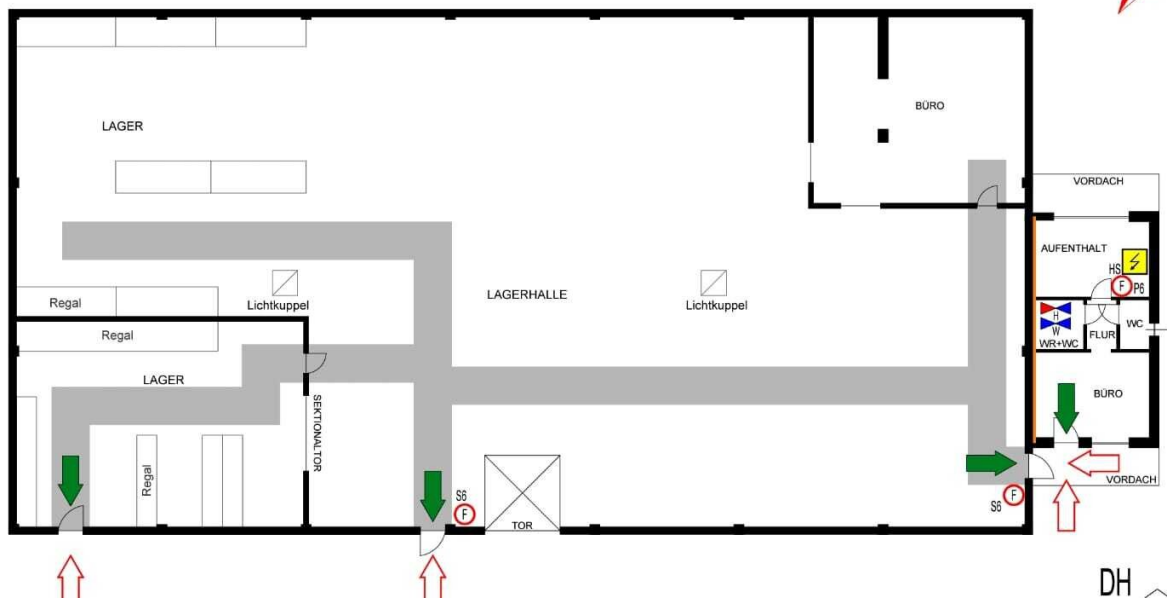












Objektbeschreibung

Lagerhalle mit kleiner Produktionswerkstatt in Marchtrenk

In Marchtrenk sucht diese Lagerhalle einen neuen Mieter. Vor der Halle befinden sich 10 Außenparkplätze die im Mietpreis inbegriffen sind. Die Lagerhalle verfügt über eine kleine Produktionswerkstatt, zwei Büros und einen Aufenthaltsraum mit separaten WC.

Raumaufteilung

- Lagerhalle - Produktionswerkstatt - Büro - Büro - Flur - Aufenthaltsraum - separates WC

Lage

Rasch erreichbar sind mehrere Supermärkte, Tankstelle Apotheke, etc. In ca. 300 Metern befindet sich eine Bushaltestelle. Der Marchtrenker Bahnhof ist in ca. 4 min Autofahrt zu erreichen. Die Autobahnauffahrt ist ca. 1,6 Kilometer entfernt und somit liegt die Lagerhalle sehr zentral und bietet mehrere Verkehrsanbindungen an.

Sie haben Interesse?

Ansehen lohnt sich - wir freuen uns über Ihr Interesse! Für weitere Fragen stehen wir Ihnen gerne unter der Rufnummer [0664 386 26 80](tel:06643862680) zur Verfügung. Auf Wunsch stellen wir gerne einen Kontakt zu Finanzierungsexperten her.

Rechtliche Informationen

Bitte beachten Sie, dass wir aufgrund unserer ALLEINBEAUFTRAGUNG und Nachweispflicht für den Abgeber ausschließlich Anfragen unter Angabe Ihrer VOLLSTÄNDIGEN DATEN bearbeiten können (NAME, ANSCHRIFT, E-MAIL, TELEFONNUMMER).

Explizit weisen wir darauf hin, dass alle Angaben nach bestem Wissen erstellt wurden. Irrtümer, Druckfehler und Änderungen vorbehalten.

Für Auskünfte und Angaben, die uns von Seiten der Eigentümer und Dritten zur Verfügung gestellt wurden, können wir keine Haftung übernehmen. Besichtigungen und Beratungen erfolgen kostenlos, lediglich im Falle einer erfolgreichen Vermittlung ist die gesetzliche Provision zur Zahlung fällig.

Der Immobilienmakler erklärt, dass er - entgegen dem in der Immobilienwirtschaft üblichen Geschäftsgebrauch den Doppelmaklers - einseitig nur für den Vermieter tätig ist.

Haben Sie die richtige Immobilie noch nicht gefunden?

Dann registriere dich hier: <https://girkinger-immobilien.at/suchagent/#section-2-113717>

Der Vermittler ist als Doppelmakler tätig.

Infrastruktur / Entfernungen

Gesundheit

Arzt <500m

Apotheke <500m

Klinik <1.000m

Krankenhaus <7.500m

Kinder & Schulen

Schule <1.000m

Kindergarten <1.000m

Universität <8.000m

Nahversorgung

Supermarkt <500m

Bäckerei <1.000m

Einkaufszentrum <5.000m

Sonstige

Bank <500m

Geldautomat <500m

Post <1.000m

Polizei <1.000m

Verkehr

Bus <500m

Autobahnanschluss <2.000m

Straßenbahn <9.500m

Bahnhof <2.500m

Flughafen <6.500m

Angaben Entfernung Luftlinie / Quelle: OpenStreetMap