

Güssing - Wohnung mit ca. 96 m² Wfl. im 3. Liftstock !!



Objektnummer: 226
Eine Immobilie von Immo GH

Zahlen, Daten, Fakten

Art:	Wohnung
Land:	Österreich
PLZ/Ort:	7540 Güssing
Zustand:	Gepflegt
Alter:	Altbau
Wohnfläche:	96,00 m ²
Zimmer:	3
Bäder:	1
WC:	1
Stellplätze:	1
Kaufpreis:	104.000,00 €
Provisionsangabe:	

3% des Kaufpreises zzgl. 20% USt.

Ihr Ansprechpartner

Günter Harrer

Immo GH
Weberberg 25
7545 Neustift b.GS

T +43 664 53 67 111

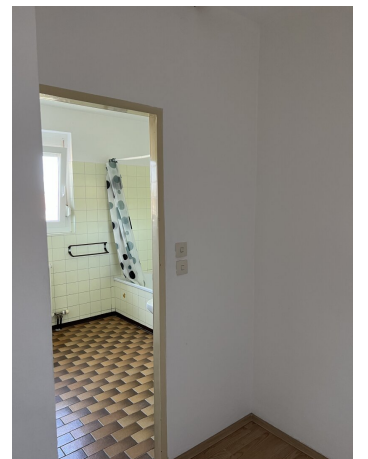
Gerne stehe ich Ihnen für weitere Informationen oder einen Besichtigungstermin zur Verfügung.

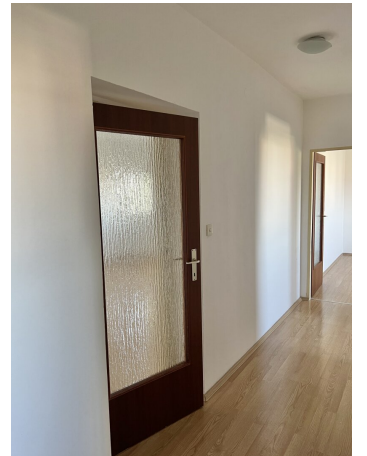


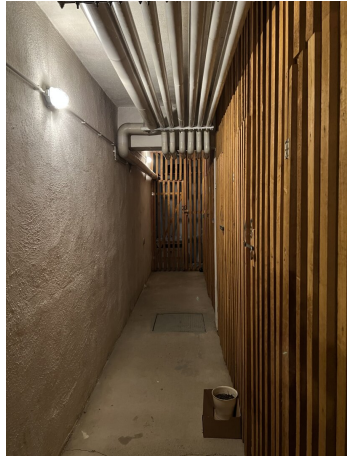














Objektbeschreibung

Güssing ! Wohnung mit ca. 96 m² Wfl. im 3. Liftstock (barrierefrei) in zentrumsnaher Lage. Die gepflegte Eigentumswohnung verfügt über erneuerte Fenster und Böden und wird mittels Fernwärme beheizt - Schulen, Einkaufszentrum, Bushaltestellen etc... in unmittelbarer Umgebung.

Whg.: Vorraum - Küche - Wohnzimmer - 2 x Schlafzimmer - Bad - WC - Loggia - Kellerabteil - Personenlift (barrierefrei) - Parkmöglichkeit - Fernwärme

!! Diese Wohnung ist auch zu mieten !!

Miete : **€ 850.- inkl. BK und Heizung**

Kaution : **€ 2.250.-**

Kontaktieren Sie mich und vereinbaren wir einen Besichtigungstermin, überzeugen Sie sich vor Ort !!

Hinweis gemäß Energieausweisvorlagegesetz: Ein Energieausweis wurde vom Eigentümer bzw. Verkäufer, nach unserer Aufklärung über die generell geltende Vorlagepflicht, sowie Aufforderung zu seiner Erstellung noch nicht vorgelegt. Daher gilt zumindest eine dem Alter und der Art des Gebäudes entsprechende Gesamtenergieeffizienz als vereinbart. Wir übernehmen keinerlei Gewähr oder Haftung für die tatsächliche Energieeffizienz der angebotenen Immobilie.

Infrastruktur / Entfernungen

Gesundheit

Krankenhaus <2.000m

Arzt <2.000m

Apotheke <2.500m

Kinder & Schulen

Schule <2.000m

Kindergarten <2.500m

Nahversorgung

Supermarkt <2.000m

Einkaufszentrum <3.000m

Sonstige

Bank <2.500m

Geldautomat <2.500m

Post <2.500m

Polizei <2.500m

Verkehr

Bus <2.000m

Autobahnanschluss <8.500m

Bahnhof <10.000m

Angaben Entfernung Luftlinie / Quelle: OpenStreetMap