

**FESTSTIMMUNG IN IHRER VILLA IN 1110 WIEN | 7
ZIMMER | 215m² WOHNFLÄCHE | POOL | XXL KELLER |**



Objektnummer: 21590

Eine Immobilie von Immobilienwelt Leiner

Zahlen, Daten, Fakten

Art:	Haus - Villa
Land:	Österreich
PLZ/Ort:	1110 Wien
Wohnfläche:	215,00 m ²
Zimmer:	7
Bäder:	3
WC:	3
Balkone:	1
Keller:	65,00 m ²
Heizwärmebedarf:	166,10 kWh / m ² * a
Kaufpreis:	890.000,00 €

Ihr Ansprechpartner



Monika Steinmetz

Immobilienwelt Leiner
Himbergerstraße 1
2320 Schwechat

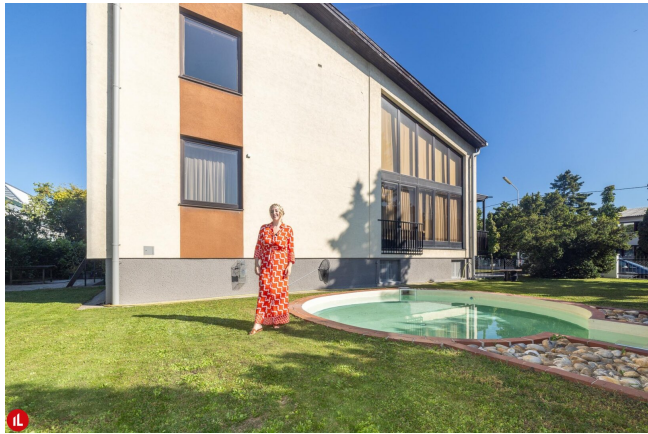
H +43 664 190 11 11

Gerne stehe ich Ihnen für weitere Informationen oder einen Besichtigungstermin zur Verfügung.

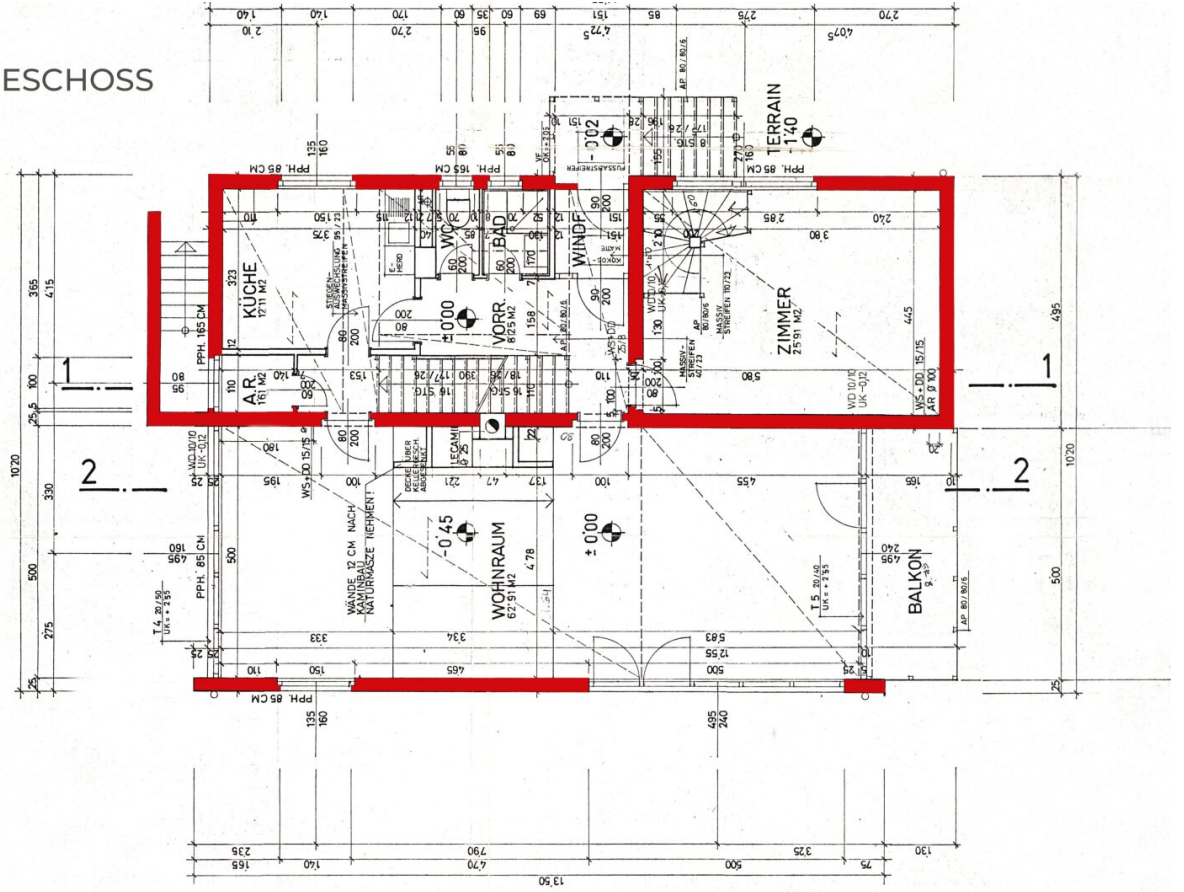




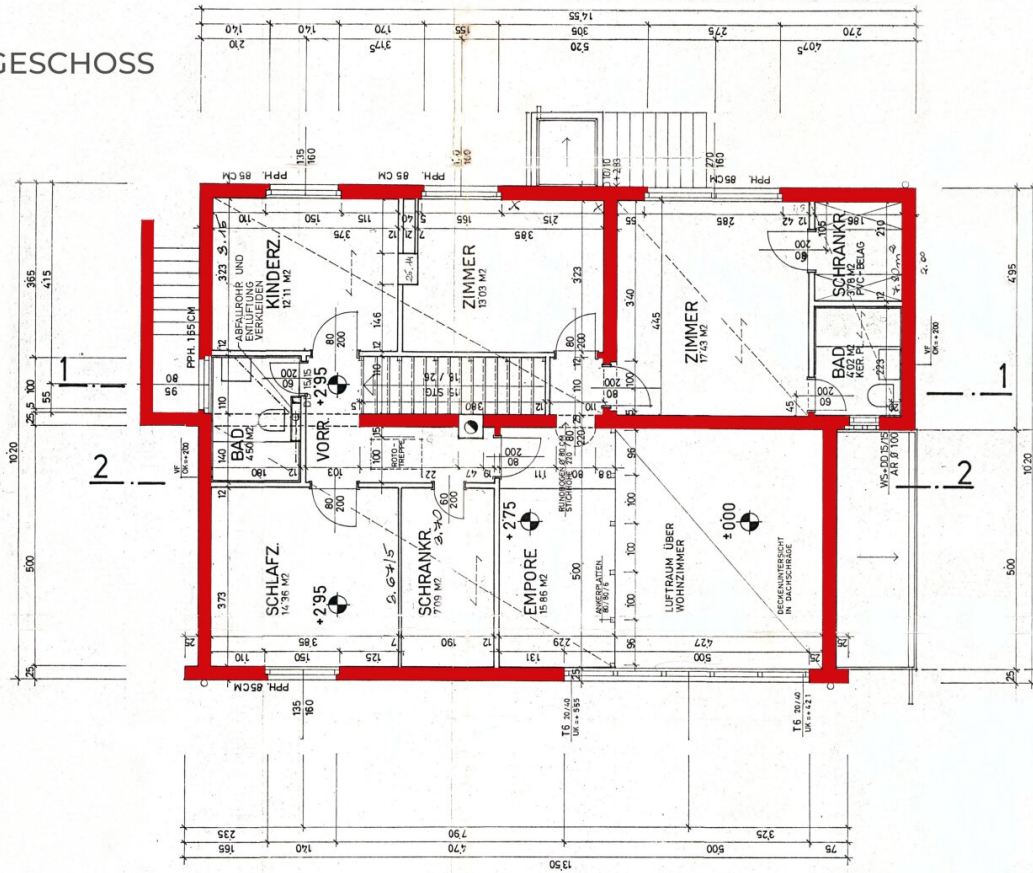




ERDGESCHOSS



OBERGESCHOSS



Objektbeschreibung

Die Villa liegt in einer Mini-Straße von Kaiserebersdorf. Ruhig ist es hier, gepflegt und hübsch. Die Anwohner: Best Ager - genau wie Sie.

[YOUTUBE VIDEOBESICHTIGUNG](#)

Das perfekte Zuhause für große Familien.

Sie finden in diesem Haus 7 Zimmer auf zwei Etagen, die sich auf rund 215 m² Wohnen verteilen. Dazu kommt ein Untergeschoss mit noch mehr Platz und Ideen, im Fachjargon „Nutzfläche“ genannt: Wie Sie diesen zusätzlichen Raum nutzen wollen, dafür haben Sie sicherlich Ihre ganz eigenen Ideen.

Den Zugang mit vollen Einkaufstaschen haben Sie von der Garage über einen kleinen Flur. Das ist bequem für alle, die gerne frische Lebensmittel und deshalb öfter einkaufen gehen.

Das Haus verfügt über einen großen Hobbykeller, den man so übernehmen oder auch mit wenig Aufwand ganz nach Ihrem Geschmack umbauen kann.

Zum Haus gehört ein großer Garten, der sich auf einem ca 568 m² großen Grundstück erstreckt. Der Pool? Herrlich und er heißt seine neuen Besitzer schon bald Willkommen! Eine gepflegte Oase, die Ihre Liebe braucht.

Möchten Sie tanzen? Dann kommen Sie mit ins Wohnzimmer. Wobei Wohnzimmer untertrieben ist. Wohnsalon trifft es eher. Ganz groß. 63 m². Viel Licht; Viel Luft; Viel viel Platz - Hier bekommt das Wort „Platz nehmen“ eine neue Bedeutung. Die kalten Herbst- und Wintermonate können Sie bei Holzknistern vor dem offenen Kamin verbringen - so lässt es sich leben.

Der große Balkon mit Morgensonne ist eher eine Sonnenterrasse: Auf fast 9 m² kann man herrlich frühstücken und den Tag in aller Ruhe beginnen lassen.

Die Küche im klassischen Stil aus dunklem Holz; mit einem Kochfeld, Kühlschrank und Dunstabzugshaube und ein kleiner Platz für den Frühstückstisch ist auch noch da.

Die Immobilie verfügt über drei Bäder, eines mit Vollwanne, zwei mit Dusche und eine Sauna gibt es auch noch!

Für diese Wohnung haben wir eine bequeme 360-Grad-Begehung produziert

Klicken Sie auf diesen Link zur Show: [YouTube Videobesichtigung](#)

Die Details Ihrer neuen Immobilie:

- * ca. 568 m² Grundstücksfläche
- * ca. 215m² Wohnfläche
- * 7 sehr große Zimmer
- * 63m² Wohnsalon
- * offener Kamin im Wohnzimmer
- * 3 Bäder
- * 3 WC
- * Masterbedroom mit eigenem Badezimmer und Schrankraum
- * Keller mit Bar
- * Garage für 2 Autos
- * Einzigartige Lage! Herrlich ruhig
- * Investition: € 890.000,-

[YOUTUBE VIDEOBESICHTIGUNG](#)

Rufen Sie an und sichern Sie sich dieses absolute Traumhaus

Monika Steinmetz - 0664 190 11 11

Alleinbeauftragte Immobilienkanzlei

Unser Erfolgshonorar beträgt 3,6 % inkl. USt.

Ihre Anfrage ist wichtig und wertvoll!

In Entsprechung des FAGG (Fern- und Auswärtsgeschäfte-Gesetz) und des VRUG (Verbraucherrechte-Richtlinie-Umsetzungsgesetz) ist es uns leider nur mehr möglich Termine nach Erhalt einer schriftlichen Anfrage mit vollständigen Kontaktangaben (Name, Adresse, Telefon, Email) zu vereinbaren, dies gilt auch für die Weitergabe relevanter Informationen des Objektes.

Wir bitten um Verständnis und freuen uns, Sie bald als Kunde begrüßen zu dürfen.

Infrastruktur / Entfernungen

Gesundheit

Arzt <500m
Apotheke <500m
Klinik <2.000m
Krankenhaus <7.000m

Kinder & Schulen

Schule <500m
Kindergarten <500m
Universität <5.500m
Höhere Schule <6.000m

Nahversorgung

Supermarkt <500m
Bäckerei <500m
Einkaufszentrum <1.500m

Sonstige

Geldautomat <500m
Bank <500m
Post <500m
Polizei <500m

Verkehr

Bus <500m

U-Bahn <3.500m

Straßenbahn <500m

Bahnhof <1.500m

Autobahnanschluss <1.500m

Flughafen <9.500m

Angaben Entfernung Luftlinie / Quelle: OpenStreetMap