

**unbefristete 2-Zimmer-Wohnung mit separater Küche in
exzellenter Lage!**



Objektnummer: 5889/15081008

**Eine Immobilie von BWS Gemeinnützige allgemeine Bau-, Wohn-
und Siedlungsgenossenschaft registrierte Genossenschaft mit
beschränkter Haftung**

Zahlen, Daten, Fakten

Adresse	Arbeitergasse
Art:	Wohnung
Land:	Österreich
PLZ/Ort:	3500 Krems an der Donau
Baujahr:	1968
Wohnfläche:	62,15 m ²
Zimmer:	2,50
Bäder:	1
WC:	1
Heizwärmebedarf:	149,60 kWh / m ² * a
Gesamtmiete	628,88 €
Kaltemiete (netto)	273,74 €
Kaltemiete	403,57 €
Betriebskosten:	129,83 €
Heizkosten:	154,13 €
USt.:	71,18 €
Infos zu Preis:	

Miete gültig bis 30.06.2025. Genossenschaftsbeitrag einmalig 51 € pro Hauptmieter.

Ihr Ansprechpartner

BWSG Wohnungsvergabe Bundesländer

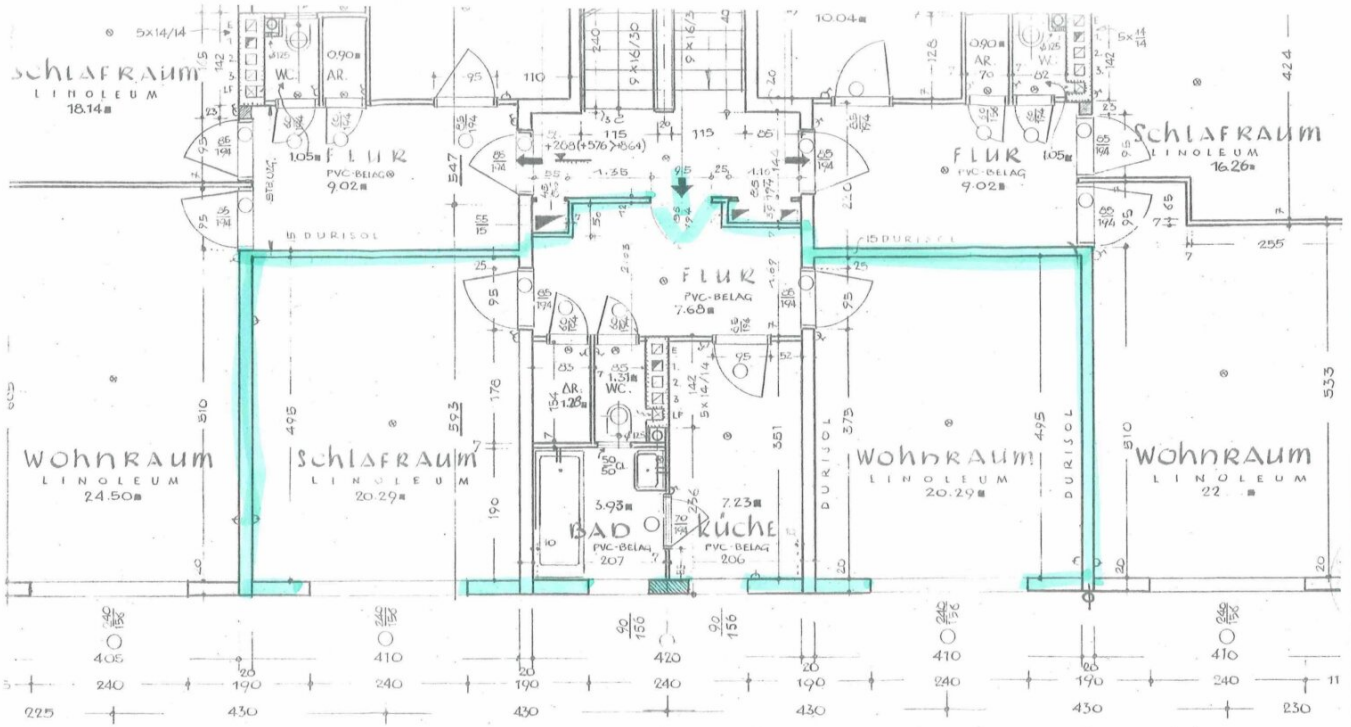
BWS Gemeinnützige allgemeine Bau-, Wohn- und Siedlungsgenossenschaft registrierte
Genossenschaft mit beschränkter Haftung
Triester Straße 40 / 3 / 1
1100 Wien

Gerne stehe ich Ihnen für weitere Informationen oder einen Besichtigungstermin zur Verfügung.









W 6,9,12 = 66.98.

W 5,8,11 = 62.14.

W 4,7,10 = 64.68.

PLANUNG 1:50
 BLOCK C 3 STIEGE
 ERGESCHOSS

↓ +288 / +576 / +864 OK.FBD / 1.-3.OG.

SIEH. HIERZU WESTL. HAUSHALFTE C 2
 IM ANSCHLUSSBLATT 226.

65/227,

*Arbeitsgame 10 15
 18*

GEMEINNÜTZIGE ALLGEMEINE
 BAU-, WOHN- UND SIEDLUNGSANSTALT
 IN D.M.B.H. WIEN V. M.A. *[Signature]*

Objektbeschreibung

Eckdaten zur Wohnung

- unbefristetes Mietverhältnis
- Kategorie A
- Vermietung ohne Kücheneinrichtung
 - *Küchenablöse vom Vormieter auf freiwilliger Basis eventuell möglich*
- Die in der Anzeige gezeigten Bilder wurden vor der letzten Vermietung im Jahr 2023 aufgenommen. Sie dienen zur Orientierung und zeigen den Zustand der Wohnung vor der aktuellen Nutzung. Eine Besichtigung wird empfohlen, um den aktuellen Zustand der Wohnung kennenzulernen.

Sie haben Interesse an dieser Wohnung?

Schritt 1 | unverbindliche Anfrage

- Bei Interesse an dieser Wohnung verwenden Sie das **Anfrageformular** auf dieser Seite (**Anfrage/E-Mail senden**).
- *Anderweitige Anfragen (telefonisch, persönlich oder via E-Mail) sind nicht möglich und werden bei der Vergabe auch nicht berücksichtigt.*

Schritt 2 | Besichtigung

- Die Vergabe von **Besichtigungsmöglichkeiten** erfolgt ausschließlich in **chronologischer Reihenfolge** der schriftlichen Anfragen über das **Anfrageformular** auf dieser Seite.
- Sobald Sie an der Reihe sind, erhalten Sie **alle notwendigen Informationen via E-Mail**.
- *Wir bitten um Verständnis, dass eine Besichtigung bei hohen Anfragezahlen nicht garantiert werden kann.*

Infrastruktur / Entfernungen

Gesundheit

Arzt <250m
Apotheke <500m
Klinik <500m
Krankenhaus <1.500m

Kinder & Schulen

Schule <250m
Kindergarten <500m
Universität <500m
Höhere Schule <750m

Nahversorgung

Supermarkt <250m
Bäckerei <500m
Einkaufszentrum <2.000m

Sonstige

Geldautomat <250m
Bank <250m
Post <750m
Polizei <500m

Verkehr

Bus <500m

Autobahnanschluss <2.250m

Bahnhof <1.000m

Flughafen <5.000m

Angaben Entfernung Luftlinie / Quelle: OpenStreetMap