

Zur Vermietung gelangt eine komplette Büroetage mit ca. 160 m² im Officeturm Siegendorf nahe Eisenstadt - Sopron



Objektnummer: 1205

Eine Immobilie von Auberg Immobilien Genial Regional

Zahlen, Daten, Fakten

Art:	Büro / Praxis
Land:	Österreich
PLZ/Ort:	7011 Siegendorf
Zustand:	Gepflegt
Bürofläche:	160,00 m ²
WC:	2

Ihr Ansprechpartner



Udo Bereswill

Bereswill Immobilien GmbH
Wiener Straße 6-8 / 1 / 2
3430 Tulln an der Donau

T +43 (0) 227265679
H +43 (0) 6648775410

Gerne stehe ich Ihnen für weitere Informationen oder einen Besichtigungstermin zur Verfügung.

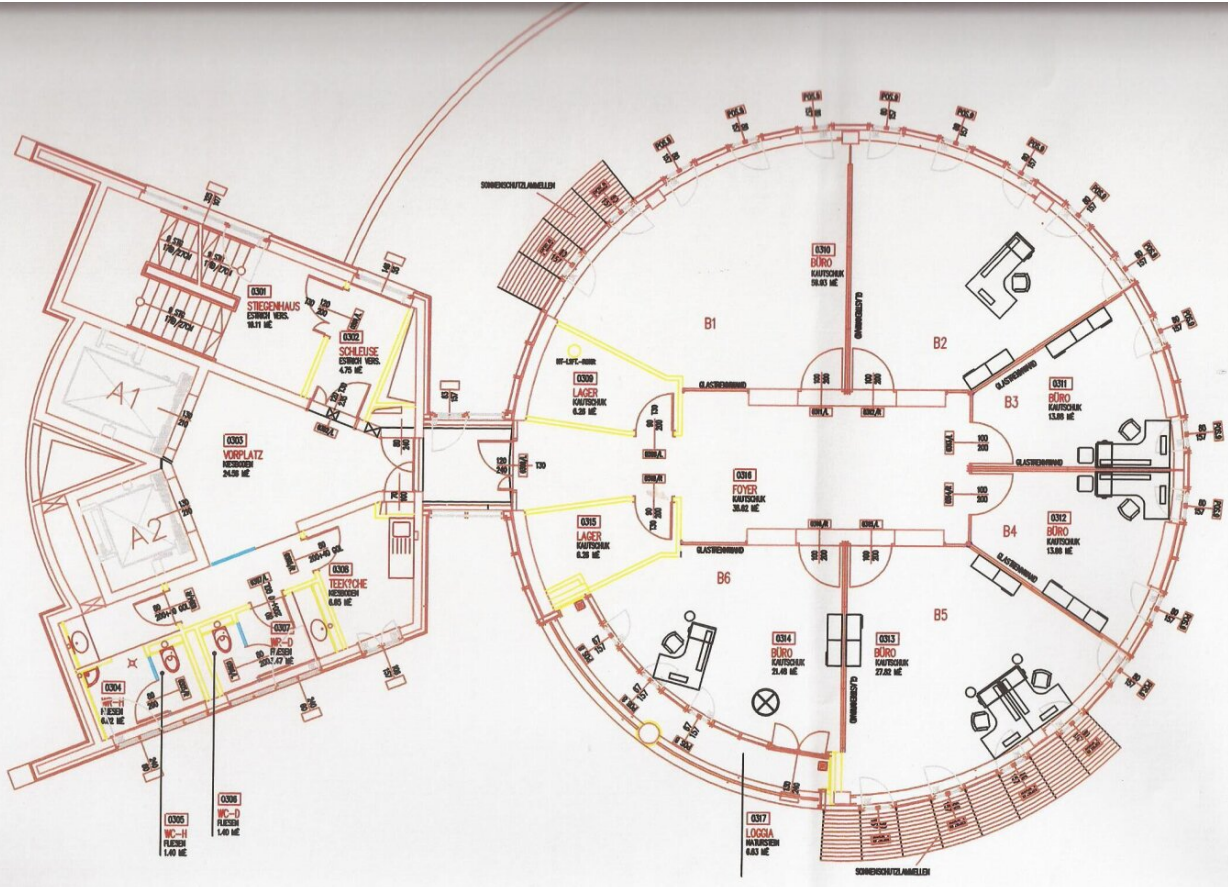












Objektbeschreibung

Zur Vermietung gelangt eine gesamte Büroetage im 4. Stock mit ca.160 m².

Falls Sie in dieser Größenordnung von ca. 160 m² ein Büro zu mieten suchen, haben Sie hier genau das Richtige gefunden.

Gerne stehe ich Ihnen für weitere Informationen und einer persönlichen Besichtigung zur Verfügung.

Mike Skarits

Gebietsleiter

Bgld.& SÖ-NÖ

0664-5307013

mike.skarits@bereswill.at

Hinweis gemäß Energieausweisvorlagegesetz: Ein Energieausweis wurde vom Eigentümer bzw. Verkäufer, nach unserer Aufklärung über die generell geltende Vorlagepflicht, sowie Aufforderung zu seiner Erstellung noch nicht vorgelegt. Daher gilt zumindest eine dem Alter und der Art des Gebäudes entsprechende Gesamtenergieeffizienz als vereinbart. Wir übernehmen keinerlei Gewähr oder Haftung für die tatsächliche Energieeffizienz der angebotenen Immobilie.

Der Vermittler ist als Doppelmakler tätig.

Infrastruktur / Entfernungen

Gesundheit

Arzt <5.000m

Apotheke <2.000m

Krankenhaus <9.000m

Kinder & Schulen

Schule <1.500m

Kindergarten <1.500m

Universität <7.000m

Höhere Schule <8.500m

Nahversorgung

Supermarkt <2.500m

Bäckerei <5.500m

Einkaufszentrum <2.500m

Sonstige

Bank <2.000m

Geldautomat <2.000m

Post <2.000m

Polizei <3.500m

Verkehr

Bus <1.500m

Autobahnanschluss <6.500m

Bahnhof <5.500m

Flughafen <5.500m

Angaben Entfernung Luftlinie / Quelle: OpenStreetMap