

3500 Krems an der Donau, Arbeitergasse 6/01 - Bastlerhit



Objektnummer: 5889/1508601

Eine Immobilie von BWS Gemeinnützige allgemeine Bau-, Wohn- und Siedlungsgenossenschaft registrierte Genossenschaft mit beschränkter Haftung

Zahlen, Daten, Fakten

Adresse	Arbeitergasse 6
Art:	Wohnung
Land:	Österreich
PLZ/Ort:	3500 Krems an der Donau
Baujahr:	1968
Wohnfläche:	79,07 m ²
Gesamtfläche:	79,07 m ²
Zimmer:	3
Heizwärmebedarf:	149,60 kWh / m ² * a
Gesamtmiete	811,18 €
Kaltmiete (netto)	346,32 €
Kaltmiete	523,52 €
Betriebskosten:	177,20 €
Heizkosten:	196,09 €
USt.:	91,57 €
Infos zu Preis:	

Die Miete gilt bis 31.12.2024.

Ihr Ansprechpartner

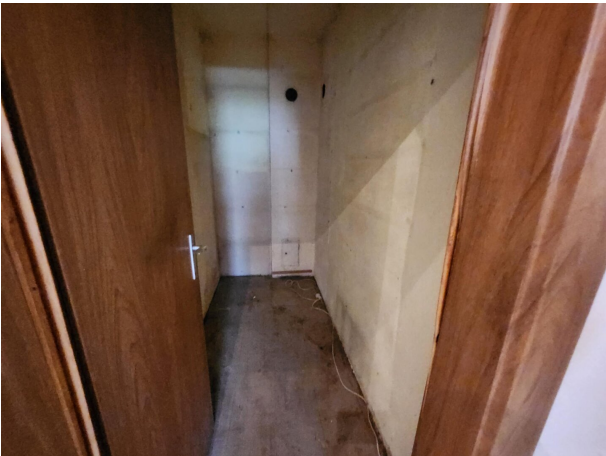
BWSG Wohnungsvergabe Bundesländer

BWS Gemeinnützige allgemeine Bau-, Wohn- und Siedlungsgenossenschaft registrierte
Genossenschaft mit beschränkter Haftung
Triester Straße 40 / 3 / 1
1100 Wien

Gerne stehe ich Ihnen für weitere Informationen oder einen Besichtigungstermin zur Verfügung.









Objektbeschreibung

Unbefristete 3-Zimmer-Wohnung in Krems an der Donau – Provisionsfrei!

Eckdaten zur Wohnung

Bei dieser Wohnung handelt es sich um eine Kategorie A Wohnung.

Bei dieser Wohnung handelt es sich um einen [Bastlerhit](#).

Diese Wohnung wird ohne Kücheneinrichtung vermietet.

Sie möchten diese Wohnung besichtigen oder benötigen weitere Informationen?

Bei dieser Wohnung arbeiten wir exklusiv und ausschließlich mit externen Partnern zusammen.

Für weitere Informationen zu dieser Wohnung, oder um einen **kostenfreien Besichtigungstermin** zu vereinbaren, **kontaktieren Sie** bitte **einen unserer Partner** gleich **direkt**.

Dieser Service ist für unsere Kunden natürlich **kostenlos**, alle Wohnungen werden **provisionsfrei** vergeben.

Kontaktdaten unserer Partner:

KDH Immobilien

Simone Unger-Ullmann

0660 340 32 29

simone@kaufdeinhaus.at

Walter Finanz

Christian WALTER

0676 44 601 99

christian@walterfinanz.at

Infrastruktur / Entfernungen

Gesundheit

Arzt <100m

Apotheke <350m

Klinik <375m

Krankenhaus <1.450m

Kinder & Schulen

Schule <125m

Kindergarten <300m

Universität <400m

Höhere Schule <575m

Nahversorgung

Supermarkt <250m

Bäckerei <300m

Einkaufszentrum <1.975m

Sonstige

Geldautomat <225m

Bank <225m

Post <550m

Polizei <350m

Verkehr

Bus <275m

Autobahnanschluss <2.200m

Bahnhof <775m

Flughafen <4.825m

Angaben Entfernung Luftlinie / Quelle: OpenStreetMap