

"MAXT GRÜNER WOHNEN?" - PROVISIONSFREI!



Objektnummer: 868

Eine Immobilie von KDH Immobilien GmbH

Zahlen, Daten, Fakten

Adresse	Maximilianstraße 49-51
Art:	Wohnung
Land:	Österreich
PLZ/Ort:	3100 St. Pölten
Baujahr:	2023
Zustand:	Erstbezug
Alter:	Neubau
Wohnfläche:	76,18 m ²
Nutzfläche:	91,30 m ²
Zimmer:	3
Keller:	5,60 m ²
Heizwärmebedarf:	25,30 kWh / m ² * a
Gesamtenergieeffizienzfaktor:	0,85
Kaufpreis:	305.469,00 €
Betriebskosten:	299,26 €

Ihr Ansprechpartner



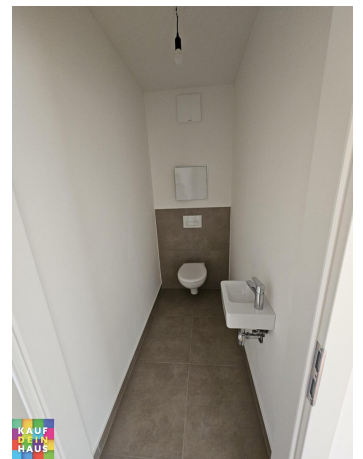
Simone Unger-Ullmann

KDH Immobilien GmbH
Voitmann 43
8272 Bad Waltersdorf

T +43 660 340 32 29

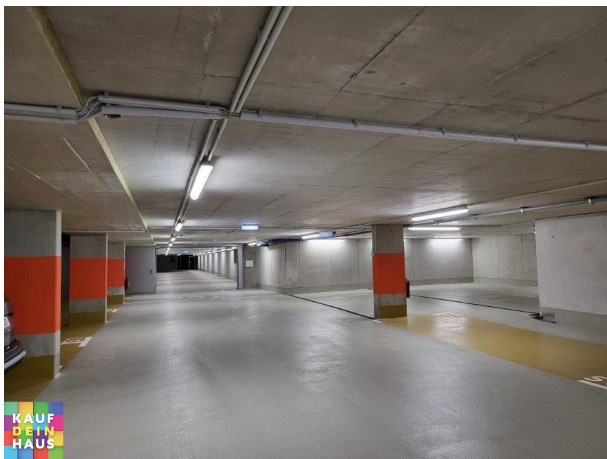
Gerne stehe ich Ihnen für weitere Informationen oder einen Besichtigungstermin zur Verfügung.











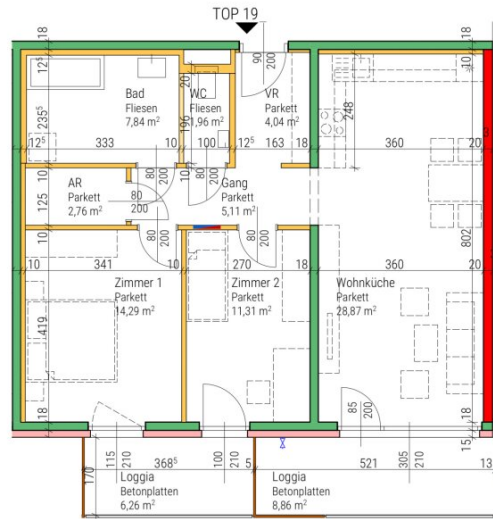
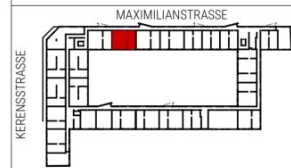




wohnhausanlage
 MAXIMILIANSTRASSE 49-51
 KERENSSTRASSE 20
 3100 ST. PÖLTEN

bwsg
 besser wohnen – seit 1911.

BWS Gemeinnützige allgemeine Bau-,
 Wohn- und Siedlungsgenossenschaft
 reg. Gen. mbH
 Triester Straße 40/3/1, 1100 Wien
 +43 1 546 08 - 0
 office@bwsg.at



1. OBERGESCHOSS		STAND: 211202
TOP 19		
WNFL	76,18 m²	N ⊕
Loggia	15,12 m²	
91,30 m²		⊕
ER	5,60 m²	

0 1 2 3 4 5m M 1:100

goebl architecture

Hinsichtlich der Ausstattung gilt ausschließlich die jeweils aktuelle Bau- und Ausstattungsbeschreibung. Für Einbaumöbel müssen Naturmaße genommen werden. Die Wohnungs- und Raumgrößen sind nach Rohbaumaßen ermittelt. Die dargestellte Einrichtung ist nur ein Vorschlag und wird mitgeliefert. Dunstabzugshauben in Umluftausführung. Die Raumhöhe in Aufenthaltsräumen beträgt mindestens 2,50m. Abgehängte Decken, n und zugehörige Raumhöhen nach technischem Erfordernis. Änderungen während der Bauausführung vorbehalten.



Objektbeschreibung

GRÜNER MAX

nachhaltig wohnen, nachhaltig wohlfühlen

Umgeben von den schönsten Plätzen St. Pöltens befinden sich in der Maximilianstraße 49-51 gut geschnittene Eigentumswohnungen mit Wohlfühlfaktor. Das innovative Neubauprojekt der BWSG ist voll gepackt mit grüner Technik.

Dem „**Grünen Max**“ liegt ein nachhaltiges, ressourcenschonendes Konzept mit zukunftsorientiertem Kreislauf-Denken zu Grunde.

Am Dach wurde eine gemeinschaftliche Photovoltaik-Anlage errichtet, damit alle Bewohner von der Sonnenenergie profitieren können. Die Sonne genießen kann man jedoch nicht nur über die Steckdose, sondern auch auf den großzügigen Freiflächen der einzelnen Wohnungen. Wer Gemeinschaft sucht, oder ein schattiges Plätzchen im Grünen, findet dies unter der lauschigen Pergola im Innenhof des Gebäudes. Damit auch die Jüngsten die Zeit im Freien genießen können, bietet ein Kinderspielplatz Raum für Spiel und Spaß an der frischen Luft.

Für angenehme Wärme und Kühle in den Innenräumen sorgt die umweltschonende Gebäudetemperierung. Ein E-Mobility Konzept ermöglicht das Laden von Elektro-Autos an zwei Stationen.

Der „**Grüne Max**“ bietet seinen neuen Bewohnern nicht nur ein neues schönes Zuhause zum Wohlfühlen, sondern auch maximalen Wohnkomfort durch moderne und ressourcenschonende Gebäudetechnik mit vielen Extras.

Infrastruktur / Entfernungen

Gesundheit

Arzt <325m

Apotheke <275m

Klinik <4.150m

Krankenhaus <375m

Kinder & Schulen

Schule <200m

Kindergarten <175m

Universität <350m

Höhere Schule <550m

Nahversorgung

Supermarkt <225m

Bäckerei <325m

Einkaufszentrum <375m

Sonstige

Bank <225m

Geldautomat <250m

Polizei <425m

Post <425m

Verkehr

Bus <150m

Bahnhof <400m

Autobahnanschluss <2.825m

Flughafen <6.475m

Angaben Entfernung Luftlinie / Quelle: OpenStreetMap