

Sie besitzen einen Baugrund und wir bauen ein schlüsselfertiges Haus für Sie!



Objektnummer: 240

Eine Immobilie von Patria Real Estate GmbH

Zahlen, Daten, Fakten

Art:	Haus
Land:	Österreich
PLZ/Ort:	4600 Blindenmarkt
Alter:	Neubau
Wohnfläche:	74,00 m ²
Nutzfläche:	96,50 m ²
Zimmer:	3
Bäder:	1
WC:	1
Kaufpreis:	199.110,00 €

Ihr Ansprechpartner

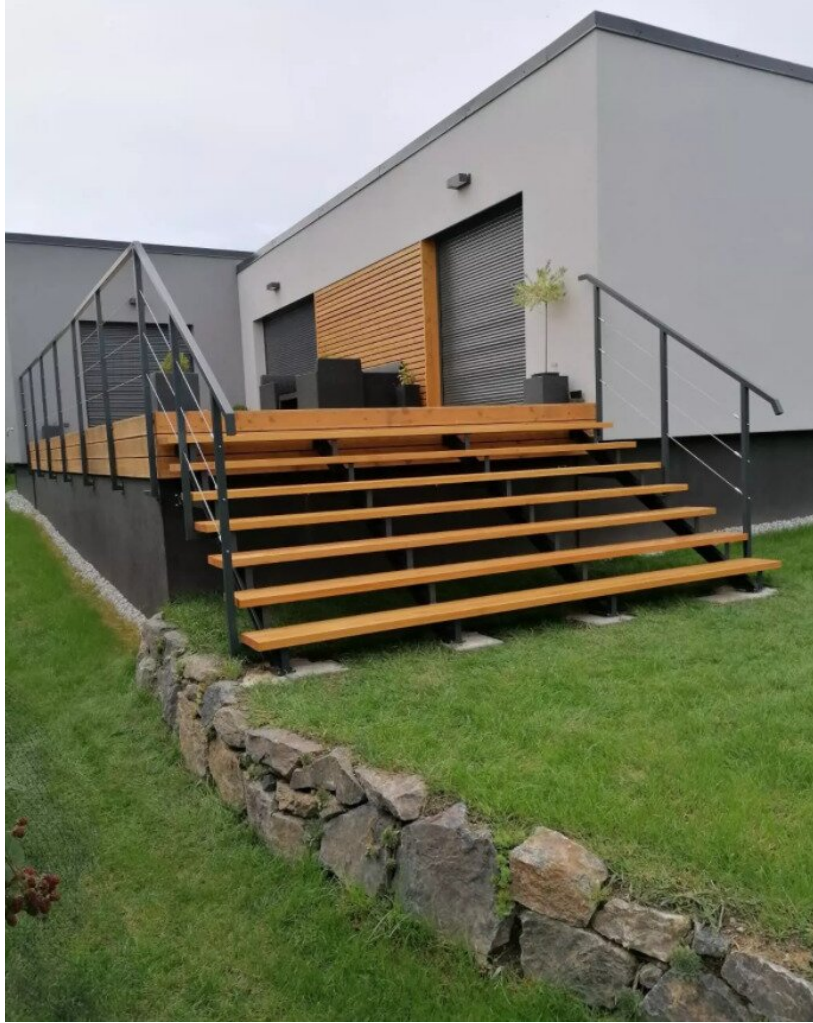


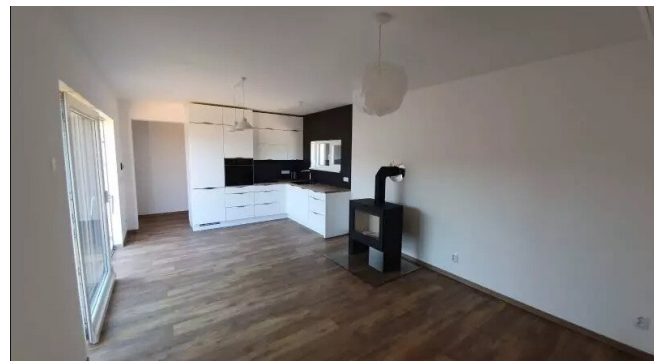
EasyHomes

Schlager Real Estate GmbH
Stolzenthalergasse 13 / 11
1080 Wien

T +43 6781223107

Gerne stehe ich Ihnen für weitere Informationen oder einen Besichtigungstermin zur Verfügung.





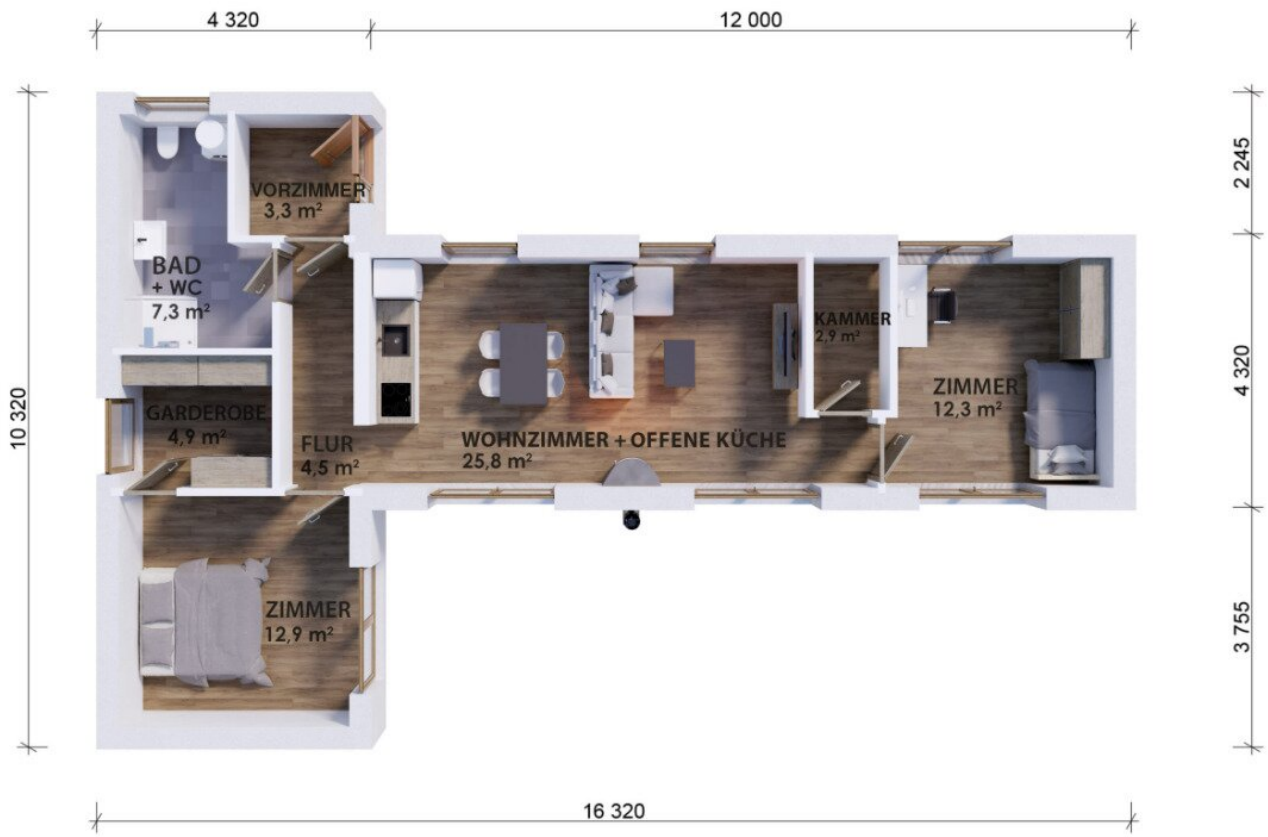














Objektbeschreibung

Wählen Sie aus **über 20 Hausmodellen** in **ökologischer Holzbauweise** in schlüsselfertiger all-inclusive Ausführung auf unserer **Homepage www.easyhomes.at**!

Senden Sie Ihre Anfrage bitte direkt mit Angaben zu Ihrem Grundstück an info@easyhomes.at.

Der angeführte Preis bezieht sich auf dieses Hausmodell in der Standardausführung und ohne Grundstückskosten.

Unser **schlüsselfertiger Preis** beinhaltet:

-) Individuelle Planung auf Basis unserer Hausmodelle
-) Baubewilligungsverfahren
-) Fundament und Erdarbeiten*
-) Schlüsselfertige Errichtung Ihres Eigenheims
-) Kollaudierung und Übergabe des Gebäudes

Das abgebildete **Hausmodell "Easy 48+40"** ist zum all-inclusive **Preis ab 199.110 Euro** in **schlüsselfertiger Ausführung** zu haben! Die Fotos eines fertiggestellten Easy48+40 und die Visualisierungen im Inserat sind als Beispiel angeführt wie ein Easy48+40 außen und innen gestaltet werden kann.

Das **moderne Holzhaus Easy 48+40** mit einem **Grundriss in T-Form** kann direkt vor Ort auf dem Grundstück des Kunden errichtet werden, ggf. kann es im Falle eines für den **Einsatz von Modulen** geeigneten Grundstücks in einer unserer Produktionshallen vorgefertigt und vor Ort fertiggestellt werden. **Geringe Anschaffungskosten** und die **schnelle Realisierung** sind weitere Vorteile.

Baurealisierung 7 Monate ab Unterzeichnung des Bauvertrages für den Hausbau und vorliegender Baugenehmigung durch die Behörde.

Nach Terminvereinbarung können wir gerne einen **Besichtigungstermin in einem Easyhomes Musterhaus** in der Nähe des Ottensteiner Stausees (NÖ, nördlich von Krems) mit Ihnen vereinbaren.

Unsere unabhängigen Finanzierungsberater bei der Infina-Gruppe können innerhalb kurzer Zeit ein **persönliches Finanzierungsangebot mit sehr guten Konditionen** für Sie erstellen,

völlig **unverbindlich und kostenfrei**. Am einfachsten ist es dafür unseren integrierten **Finanzierungsrechner auf der www.easyhomes.at** Homepage unter dem Punkt "Finanzierung" zu verwenden.

Die Grundrissgestaltung des Hauses **3 Zimmer + Kochnische** mit geräumigem Wohnzimmer und einer Küche erfüllt die Kriterien des vollwertigen Wohnens einer Familie. **Das Dach** bei diesem Haus kann ein **Sattel-** oder **Flachdach** sein.

Raumaufteilung: Das Holzhaus verfügt im Erdgeschoss über 3 Zimmer, Wohnzimmer mit offener Küche, Bad, Schlafzimmer, Zimmer mit Garderobe, Abstellraum. Andere Grundrisse und Raumaufteilungen sind möglich.

Die Standardausführung der Heizung erfolgt bei diesem Haustyp mit modernen Infrarotpaneelen, andere Heizsysteme wie zum Beispiel eine Luft-Wärme-Pumpe mit Fußbodenheizung können auch verbaut werden. Wir beraten Sie gerne!

Der **Preis des Hauses ist ohne Grundstückskauf**, Kaufnebenkosten und Aufschließungskosten berechnet. Die Durchführung des Bauvorhabens übernimmt unsere **Partnerfirma EasyHomes** mit Produktionsstätten in Pilsen, Kolin und Budweis, die als Generalunternehmen **ca. 100 Häuser jährlich in Österreich, Tschechien und Deutschland** errichtet und **seit 2013 tätig** ist.

Sie besitzen schon ein Grundstück, welches Sie bebauen möchten? **Wir sehen uns die Bebaubarkeit** Ihres Grundstückes nach den Bauvorschriften **an**.

Wir sind **ortsunabhängig in Österreich** gerne für **Sie tätig**.

Eine **individuelle Planung Ihres Traumhauses nach Ihren Wünschen** können wir gerne umsetzen.

Wir freuen uns auf Ihre Anfrage zu unseren über 20 verschiedenen Hausmodellen auf www.easyhomes.at !

*Die Fundamentierung durch EasyHomes erfolgt nur mit Erdschrauben, ein Streifenfundament oder Bodenplatte muss bauseits errichtet werden. Erdarbeiten sind für ein flaches Grundstück mit einem Gefälle bis 35cm berechnet.

Wir weisen darauf hin, dass zwischen dem Vermittler und dem zu vermittelnden Dritten ein

familiäres oder wirtschaftliches Naheverhältnis besteht.

Infrastruktur / Entfernungen

Gesundheit

Arzt <4.000m
Apotheke <4.500m
Klinik <5.000m
Krankenhaus <6.000m

Kinder & Schulen

Schule <4.500m
Kindergarten <3.000m
Universität <5.000m

Nahversorgung

Supermarkt <4.000m
Bäckerei <3.500m
Einkaufszentrum <5.500m

Sonstige

Bank <3.000m
Geldautomat <3.500m
Post <4.000m
Polizei <4.500m

Verkehr

Bus <1.000m
Autobahnanschluss <5.000m
Bahnhof <5.000m
Flughafen <6.000m

Angaben Entfernung Luftlinie / Quelle: OpenStreetMap