

**Grundstück in Krems Egelsee - Ruhelage -  
PROVISIONSFREI !!**



**Objektnummer: 7576/43**

**Eine Immobilie von MIG – Monolog Immobilien GmbH**

## Zahlen, Daten, Fakten

<b>Art:</b>	Grundstück
<b>Land:</b>	Österreich
<b>PLZ/Ort:</b>	3506 Krems an der Donau
<b>Kaufpreis:</b>	189.000,00 €

## Ihr Ansprechpartner

**Michaela Zehetner-Nagy**

MIG – Monolog Immobilien GmbH  
Kremserstraße 80  
3133 Traismauer

T +43 650 501 3 501

Gerne stehe ich Ihnen für weitere Informationen oder einen Besichtigungstermin zur Verfügung.









MONOLOG  
IMMO



MONOLOG  
IMMO

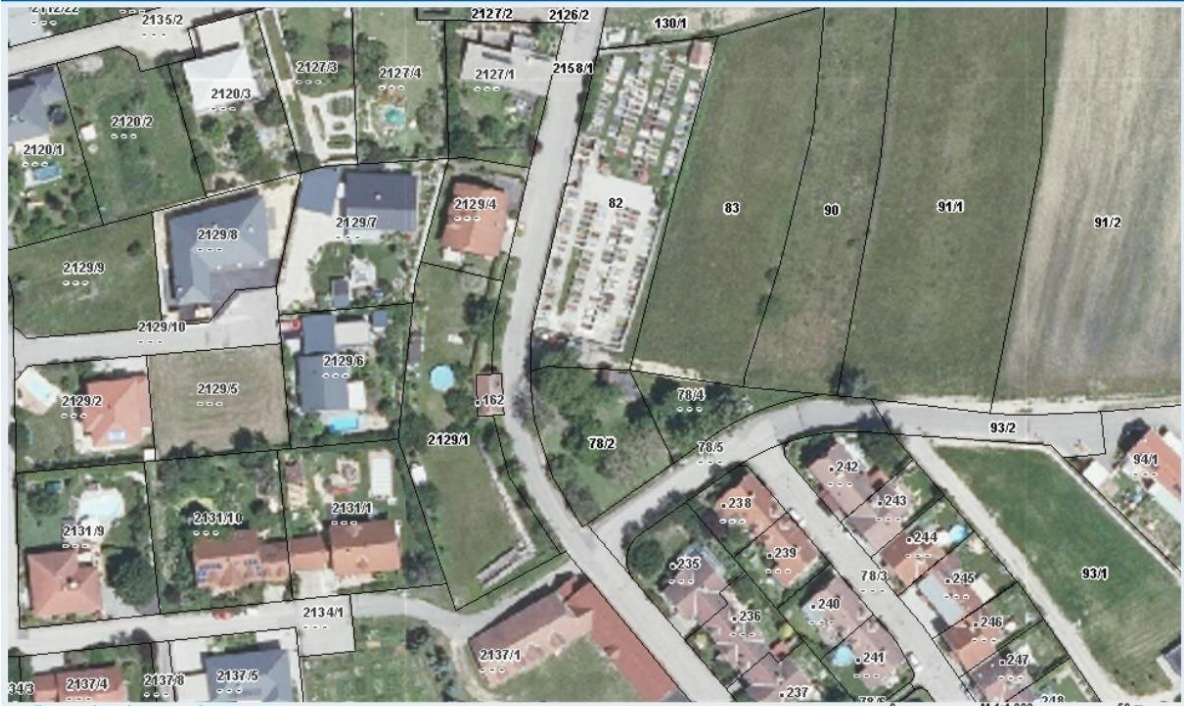


MONOLOG  
IMMO









Quellen: Land Niederösterreich, BEV, GIP.at  
© Land Niederösterreich: Kein Anspruch auf Richtigkeit und Vollständigkeit!

Verwendungszweck:

## Objektbeschreibung

Ihr Traumhaus soll auf einem Grundstück in ruhiger Lage gebaut werden, aber trotzdem unweit vom städtischen Trubel - dann ist diese Liegenschaft genau das richtige.

Am Ortsrand von Egelsee gelegen, befindet sich das ca. 716m<sup>2</sup> große Grundstück. In ca. 10 Minuten erreichen sie die Stadt Krems, die als Einkaufsstadt, Schulstadt, als Kulturstadt der Wachau bekannt ist.

Details zum Grundstück - lt. Gemeinde

- offene Bauweise
- Bauklasse I und II
- Strassenabtretung notwendig (ca. 65m<sup>2</sup>)
- Flächenwidmung Bauland- Wohngebiet
- Aufschließungsabgabe wurde NICHT entrichtet
- Grundstück liegt im Grundsteuerkataster

Für weitere Fragen, oder eine Besichtigung stehe ich gerne zur Verfügung - rufen sie mich noch heute an - 0650 501 3 501, oder schicken sie mir ein email unter [office@monolog-immo.at](mailto:office@monolog-immo.at)

### Infrastruktur / Entfernungen

#### Gesundheit

Arzt <2.500m  
Apotheke <3.000m  
Klinik <3.500m  
Krankenhaus <4.500m

#### Kinder & Schulen

Schule <1.000m  
Kindergarten <1.500m  
Universität <3.000m  
Höhere Schule <3.000m

### **Nahversorgung**

Supermarkt <2.500m  
Bäckerei <3.500m  
Einkaufszentrum <5.000m

### **Sonstige**

Geldautomat <3.000m  
Bank <3.000m  
Post <2.500m  
Polizei <3.500m

### **Verkehr**

Bus <500m  
Autobahnanschluss <5.000m  
Bahnhof <3.000m  
Flughafen <6.000m

Angaben Entfernung Luftlinie / Quelle: OpenStreetMap