

Unbefristete 2-Zimmer-Wohnung in ruhiger Lage!



Objektnummer: 5889/1508702

Eine Immobilie von BWS Gemeinnützige allgemeine Bau-, Wohn- und Siedlungsgenossenschaft registrierte Genossenschaft mit beschränkter Haftung

Zahlen, Daten, Fakten

Adresse	Am Stadtgraben
Art:	Wohnung
Land:	Österreich
PLZ/Ort:	3500 Krems an der Donau
Baujahr:	1968
Wohnfläche:	57,60 m ²
Zimmer:	2
Heizwärmebedarf:	149,60 kWh / m ² * a
Gesamtmiete	591,01 €
Kaltmiete (netto)	252,29 €
Kaltmiete	381,37 €
Betriebskosten:	129,08 €
Heizkosten:	142,85 €
USt.:	66,79 €
Infos zu Preis:	

Preis gültig bis 31.12.2024.

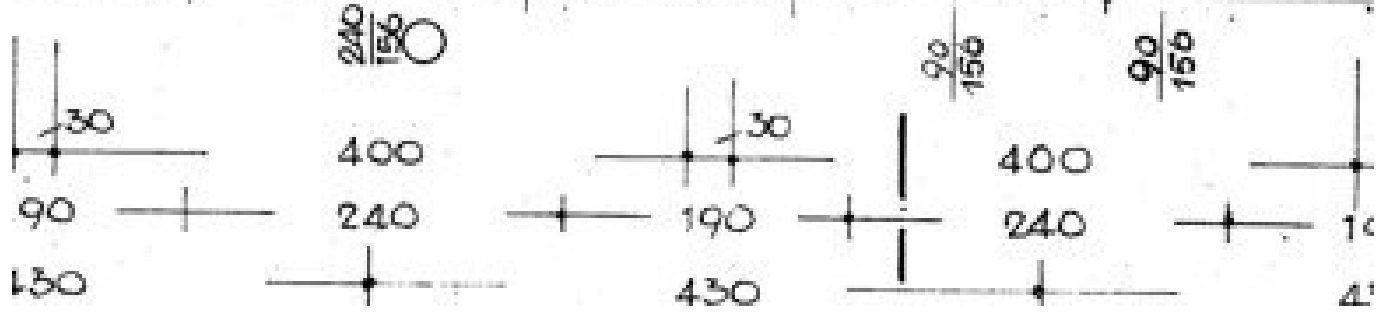
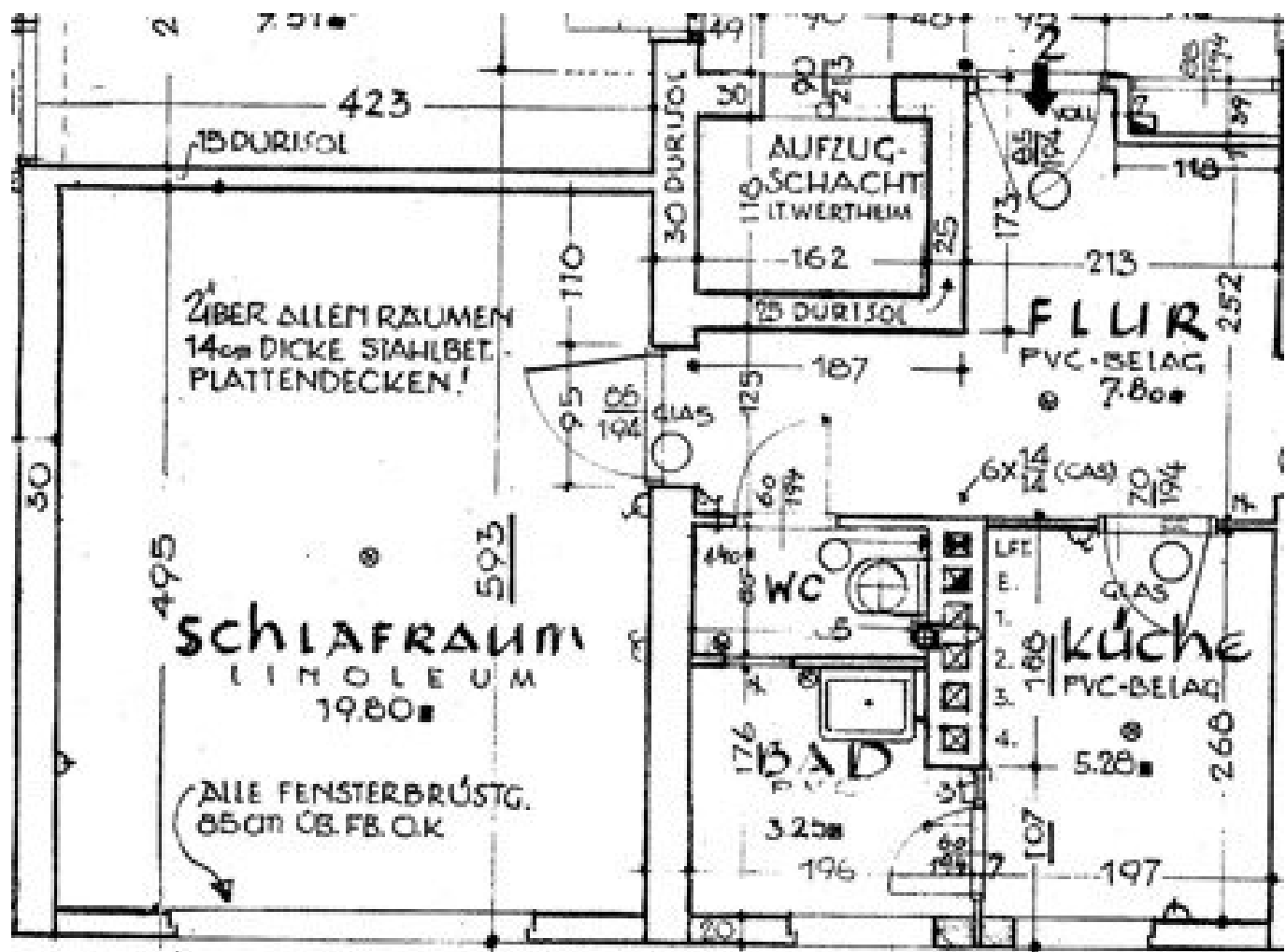
Ihr Ansprechpartner

BWSG Wohnungsvergabe Bundesländer

BWS Gemeinnützige allgemeine Bau-, Wohn- und Siedlungsgenossenschaft registrierte
Genossenschaft mit beschränkter Haftung
Triester Straße 40 / 3 / 1
1100 Wien

Gerne stehe ich Ihnen für weitere Informationen oder einen Besichtigungstermin zur Verfügung.





Objektbeschreibung

Eckdaten zur Wohnung

- Am Stadtgraben 7, 3500 Krems an der Donau
- unbefristete 2-Zimmer-Wohnung
- Kategorie A
- Vermietung ohne Kücheneinrichtung
 - *Küchenablöse vom Vormieter auf freiwilliger Basis eventuell möglich*

Sie haben Interesse an dieser Wohnung?

Schritt 1 | unverbindliche Anfrage

- Bei Interesse an dieser Wohnung verwenden Sie das **Anfrageformular** auf dieser Seite (**Anfrage/E-Mail senden**).
- *Anderweitige Anfragen (telefonisch, persönlich oder via E-Mail) sind nicht möglich und werden bei der Vergabe auch nicht berücksichtigt.*

Schritt 2 | Besichtigung

- Die Vergabe von **Besichtigungsmöglichkeiten** erfolgt ausschließlich in

chronologischer Reihenfolge der schriftlichen Anfragen über das **Anfrageformular** auf dieser Seite.

- Sobald Sie an der Reihe sind, erhalten Sie **alle notwendigen Informationen via E-Mail**.
- *Wir bitten um Verständnis, dass eine Besichtigung bei hohen Anfragezahlen nicht garantiert werden kann.*

Infrastruktur / Entfernungen

Gesundheit

Arzt <250m
Apotheke <500m
Klinik <500m
Krankenhaus <1.500m

Kinder & Schulen

Schule <250m
Kindergarten <500m
Universität <500m
Höhere Schule <750m

Nahversorgung

Supermarkt <250m
Bäckerei <500m
Einkaufszentrum <2.000m

Sonstige

Geldautomat <250m
Bank <250m
Post <750m
Polizei <500m

Verkehr

Bus <500m
Autobahnanschluss <2.250m
Bahnhof <1.000m

Flughafen <5.000m

Angaben Entfernung Luftlinie / Quelle: OpenStreetMap