

Einfamilienhaus mit Ausbau-Potenzial Nähe Zwettl



MWERT
IMMOBILIEN

Besichtigung vereinbaren » 0676 957 16 42 Noch mehr sehen » mwert.eu

Immobilie Waldviertel

Objektnummer: 60100500

Eine Immobilie von MWERT Immobilien Holding GmbH

Zahlen, Daten, Fakten

Art:	Haus
Land:	Österreich
PLZ/Ort:	3913 Großweißenbach
Baujahr:	1960
Zustand:	Teil_vollrenovierungsbed
Möbliert:	Teil
Alter:	Altbau
Wohnfläche:	91,00 m ²
Zimmer:	3
Bäder:	1
WC:	1
Heizwärmebedarf:	G 406,00 kWh / m ² * a
Gesamtenergieeffizienzfaktor:	F 3,98
Kaufpreis:	120.000,00 €
Provisionsangabe:	

3% des Kaufpreises zzgl. 20% USt.

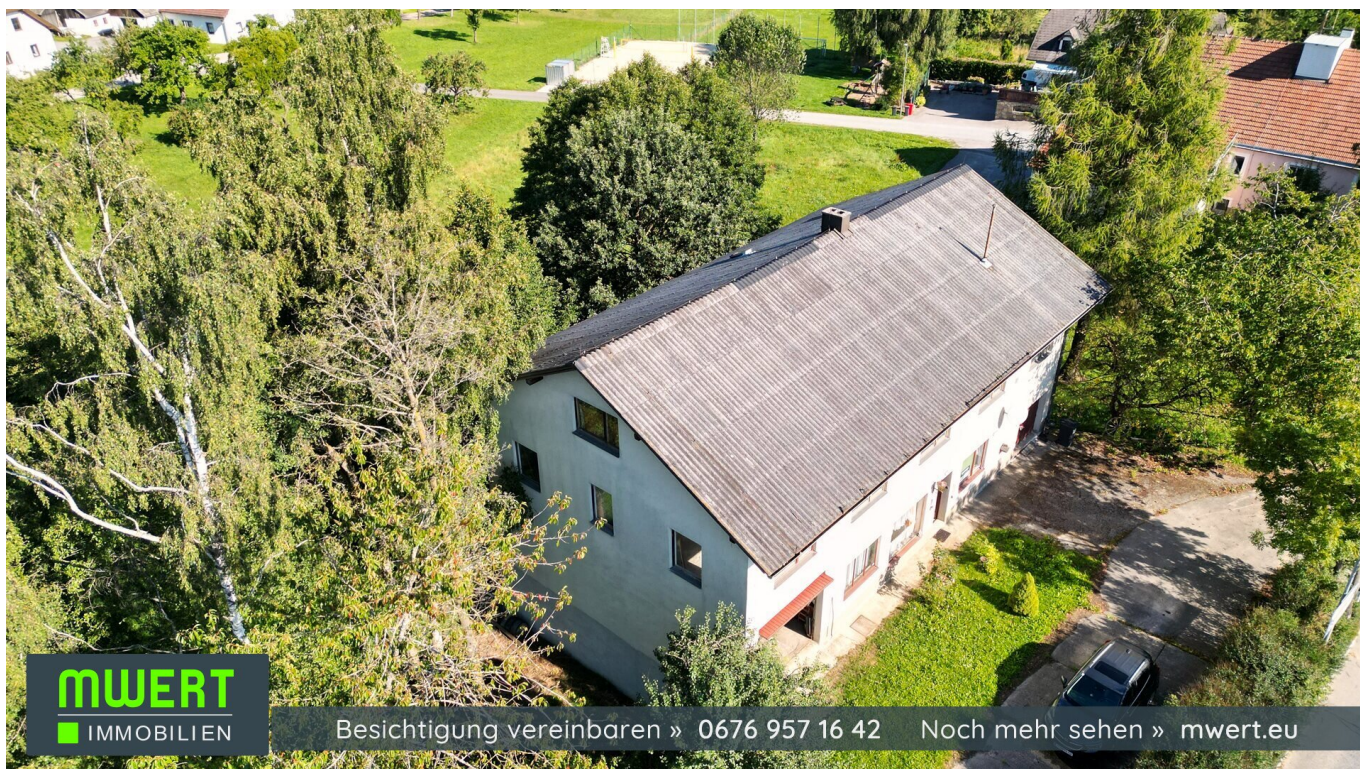
Ihr Ansprechpartner



Barbara Keller

MWERT Immobilien Holding GmbH
Rudmanns 254 / Haus 1
3910 Zwettl - NÖ

T 0676 957 16 42





MWERT
IMMOBILIEN

Besichtigung vereinbaren » 0676 957 16 42 Noch mehr sehen » mwert.eu



MWERT
IMMOBILIEN

Besichtigung vereinbaren » 0676 957 16 42 Noch mehr sehen » mwert.eu



MWERT
IMMOBILIEN

Besichtigung vereinbaren » 0676 957 16 42 Noch mehr sehen » mwert.eu







MWERT
IMMOBILIEN

Besichtigung vereinbaren » 0676 957 16 42 Noch mehr sehen » mwert.eu



MWERT
IMMOBILIEN

Besichtigung vereinbaren » 0676 957 16 42 Noch mehr sehen » mwert.eu



MWERT
IMMOBILIEN

Besichtigung vereinbaren » 0676 957 16 42 Noch mehr sehen » mwert.eu





MWERT
IMMOBILIEN

Besichtigung vereinbaren » 0676 957 16 42 Noch mehr sehen » mwert.eu



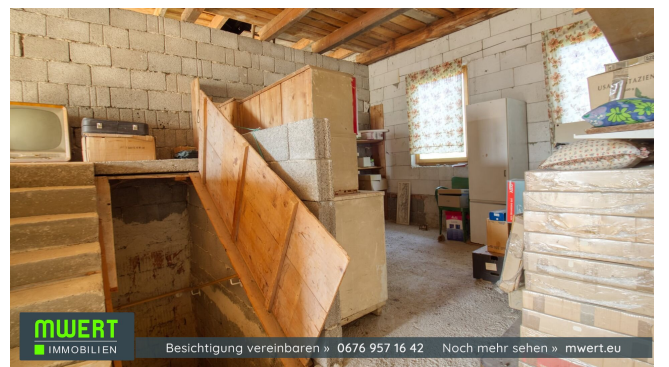
MWERT
IMMOBILIEN

Besichtigung vereinbaren » 0676 957 16 42 Noch mehr sehen » mwert.eu



MWERT
IMMOBILIEN

Besichtigung vereinbaren » 0676 957 16 42 Noch mehr sehen » mwert.eu





MWERT
IMMOBILIEN

Besichtigung vereinbaren » 0676 957 16 42 Noch mehr sehen » mwert.eu



MWERT
IMMOBILIEN

Besichtigung vereinbaren » 0676 957 16 42 Noch mehr sehen » mwert.eu



MWERT
IMMOBILIEN

Besichtigung vereinbaren » 0676 957 16 42 Noch mehr sehen » mwert.eu





MWERT
IMMOBILIEN

Besichtigung vereinbaren » 0676 957 16 42 Noch mehr sehen » mwert.eu



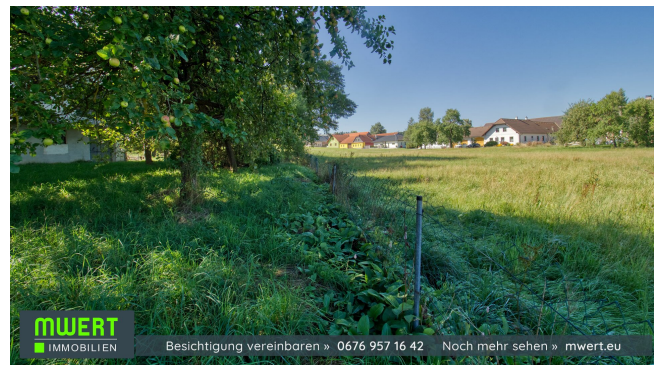
MWERT
IMMOBILIEN

Besichtigung vereinbaren » 0676 957 16 42 Noch mehr sehen » mwert.eu

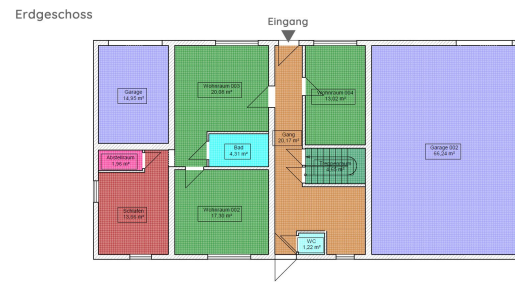


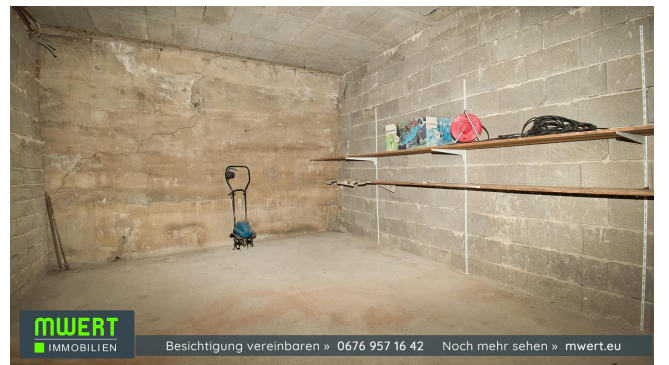
MWERT
IMMOBILIEN

Besichtigung vereinbaren » 0676 957 16 42 Noch mehr sehen » mwert.eu





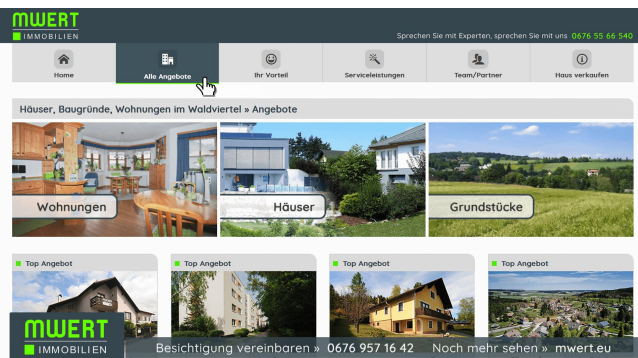






MWERT
IMMOBILIEN

Besichtigung vereinbaren » 0676 957 16 42 Noch mehr sehen » mwert.eu



Objektbeschreibung

Auf **1.482 m² Eigengrund** wurde dieses Einfamilienhaus in **Massivbauweise** voll unterkellert errichtet. Das Obergeschoß besteht aus einem Vorzimmer, 3 Zimmern, einer Wohnküche, 1 Bad mit Wanne und einem WC. Insgesamt stehen zusätzlich 4 Garagen, wobei zwei davon 3-fach Garagen sind, zur Verfügung. Das Dachgeschoß befindet sich derzeit im Rohbauzustand. Der Kellerbereich kann noch fertiggestellt werden.

Hier können Sie Ihren Traum zum Wohnen im Waldviertel in **Großweißenbach** verwirklichen! Ihre Familie lebt in gesunder Umgebung mit sämtlichen Annehmlichkeiten.

Wohnfläche OG: 91 m²

Dachgeschoss: 124 m² (Rohzustand)

Keller: 71 m²

2 Garagen mit ca. 15 m² und 2 Garagen mit rund 66 m²

Grund: 1.482 m², Widmung: Bauland/Agrar

Strom- und Kanalanschluss sind vorhanden. Die Wasserversorgung erfolgt über einen Gemeinschaftsbrunnen

Geheizt wird mit einer Elektroheizung. Auch ein Schwedenofen ist vorhanden. Die Holzfenster sind mit 2-Scheiben Verbundverglas ausgestattet.

Die Böden sind mit Fliesen und Dielen ausgelegt. Das Dach ist mit Eternit gedeckt.

Im ebenen und überschaubaren **Garten** kann man die Seele so richtig baumeln lassen und lädt zum gemütlichen Verweilen ein.

Im nahen Zwettl steht ein breit gefächertes Angebot an: Kindergärten und Schulen sowie an Bildungs-, Sport-, Kultur- und Freizeiteinrichtungen, bereit. Weiters verfügt Zwettl über eine ganze Reihe von Gesundheits- und Sozialeinrichtungen, die in den unterschiedlichsten Bereichen aktiv sind - vom Jugendkulturtreff bis hin zu Seniorenheimen, von Beratungsstellen und mobilen Hilfsdiensten bis hin zu einem Einkaufszentrum und einem modern ausgestatteten Landesklinikum. Mit seiner historischen Altstadt, seinen Stadttürmen und dem Stift, hinterlässt die Stadt Zwettl einen bleibenden Eindruck.

Ist Ihr Interesse geweckt, ergeben sich Fragen, möchten Sie den Besichtigungstermin

vereinbaren?

Ich stehe Ihnen sehr gerne zur Seite. Rufen Sie jetzt - 0676 957 16 42

Aufgrund bestehender Nachweispflicht gegenüber dem Eigentümer werden Anfragen ausnahmslos nur mit vollständiger Angabe Ihres Vor & Zunamen, sowie aktueller Rufnummer und gültiger e-mail Adresse bearbeitet.

Energiekennzahlen gemäß EAVG 2012 - HBW 406 ; fGEE 3,98 - Energieausweis gültig bis 13.09.2033

Vorteilhafte Immobilien-Serviceleistungen entdecken - [hier klicken](#)
www.immobilien-im-waldviertel.at

Der Vermittler ist als Doppelmakler tätig.