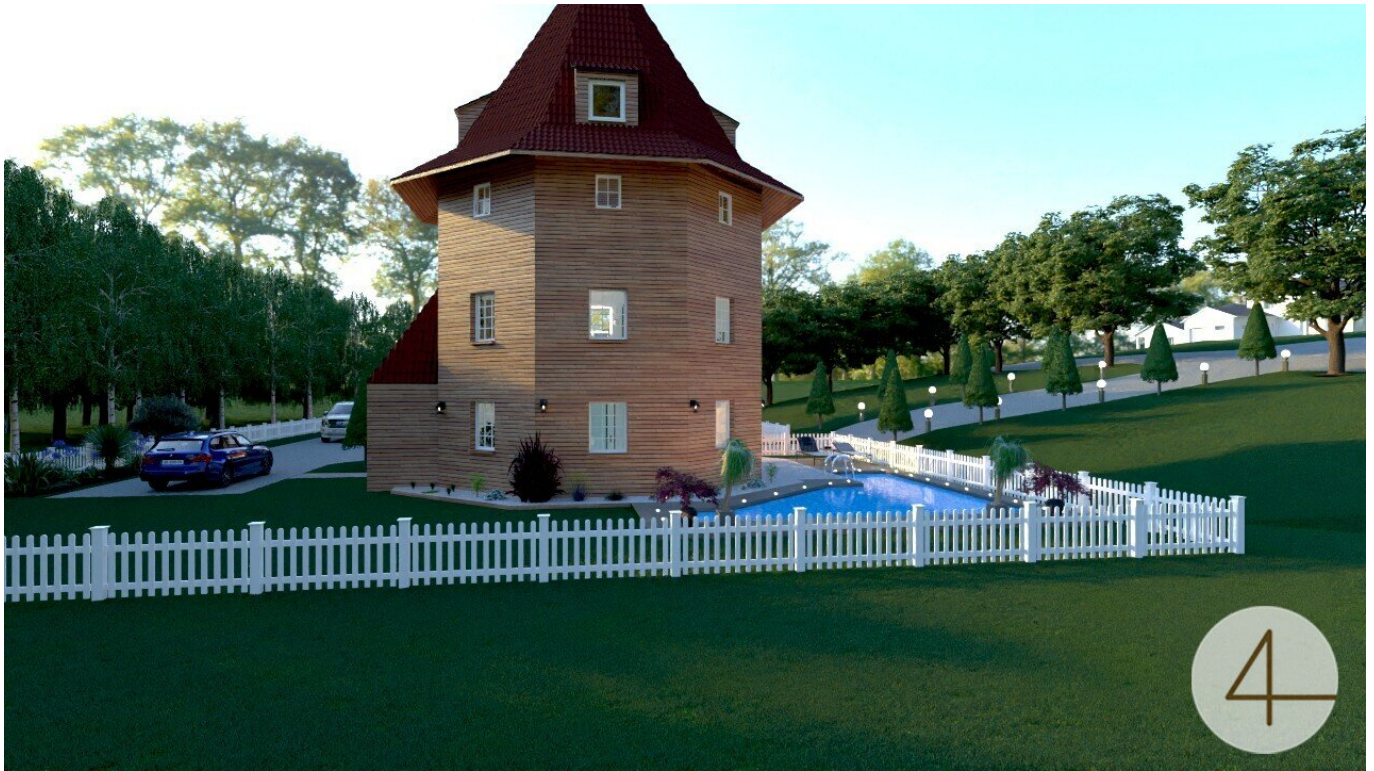


## **Einfamilienhaus mal anders! Wohnen im eigenem Turm**



**Objektnummer: 6921**

**Eine Immobilie von 4immobilien OG**

## Zahlen, Daten, Fakten

<b>Art:</b>	Haus - Einfamilienhaus
<b>Land:</b>	Österreich
<b>PLZ/Ort:</b>	4710 Grieskirchen
<b>Zustand:</b>	Projektiert
<b>Alter:</b>	Neubau
<b>Wohnfläche:</b>	125,00 m <sup>2</sup>
<b>Zimmer:</b>	5
<b>Terrassen:</b>	1
<b>Kaufpreis:</b>	499.000,00 €
<b>Provisionsangabe:</b>	

3% des Kaufpreises zzgl. 20% USt.

## Ihr Ansprechpartner



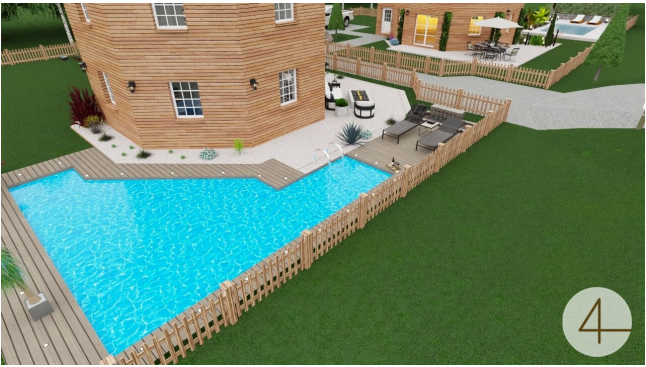
### **André Hanusch**

4immobilien GmbH  
Rossmarkt 15  
4710 Grieskirchen

T 0660 / 169 47 25

Gerne stehe ich Ihnen für weitere Informationen oder einen Besichtigungstermin zur Verfügung.











## Objektbeschreibung

Wohnen mal anders!

Eine ausgefallene Idee kann nun in die Realität umgesetzt werden. Luxus und außergewöhnliches Design trifft auf modernes Wohnen in einer Immobilie, welche vom Stil an einen Schlossturm erinnert.

Umso passender natürlich, dass sich die Grundstücke dazu, nur wenige Meter vom Wasserschloss Parz entfernt befinden. Diese Immobilie ist definitiv kein Haus von der Stange und kann deshalb selbstverständlich nach individuellen Wünschen angepasst werden.

Die Fotos vom Inneren des Turms, sind lediglich zur visuellen Orientierung gedacht. Es besteht die Möglichkeit zur Umplanung.

Wer kann seine Freunde, Bekannten und Verwandten schon zu einem gemütlichen Grillabend im Spätsommer auf der Terrasse eines Turms einladen ?

Der Turm wird in hochwertiger Holzbauweise errichtet, was Ihrer Immobilie ein angenehmes Raumklima und natürlich regulierte Luftfeuchtigkeit verleiht.

Der ausgeschriebene Preis in Höhe von 499.000 ist der Richtpreis für die Errichtung eines Turms. Der Preis wird bei bestehendem Interesse tagesaktuell abgestimmt.

Zum Grundstück:

Sie können zwischen 2 Varianten wählen.

Grundstückskauf = 140.000,-

Grundstücksmiete (Baurecht) = jährliche Miete in Höhe von 4000,-

Gerne stehe ich Ihnen für offene Fragen zur Verfügung.

Planen Sie Ihren Turm individuell und werden Sie Turmherr/in in Grieskirchen.



Hinweis gemäß Energieausweisvorlagegesetz: Ein Energieausweis wurde vom Eigentümer bzw. Verkäufer, nach unserer Aufklärung über die generell geltende Vorlagepflicht, sowie Aufforderung zu seiner Erstellung noch nicht vorgelegt. Daher gilt zumindest eine dem Alter und der Art des Gebäudes entsprechende Gesamtenergieeffizienz als vereinbart. Wir übernehmen keinerlei Gewähr oder Haftung für die tatsächliche Energieeffizienz der angebotenen Immobilie.

Der Vermittler ist als Doppelmakler tätig.