

**K3 - Großvolumiger, geplanter WOHNBAU mit  
erhaltungswürdigen BESTAND in der Nähe von  
ALTHOFEN**



**Objektnummer: 592384**

**Eine Immobilie von K3 Immobilien Austria GmbH**

## Zahlen, Daten, Fakten

<b>Art:</b>	Grundstück
<b>Land:</b>	Österreich
<b>PLZ/Ort:</b>	9300 St. Veit an der Glan
<b>Baujahr:</b>	2023
<b>Kaufpreis:</b>	2.000.000,00 €
<b>Provisionsangabe:</b>	

3% des Kaufpreises zzgl. 20% USt.

## Ihr Ansprechpartner

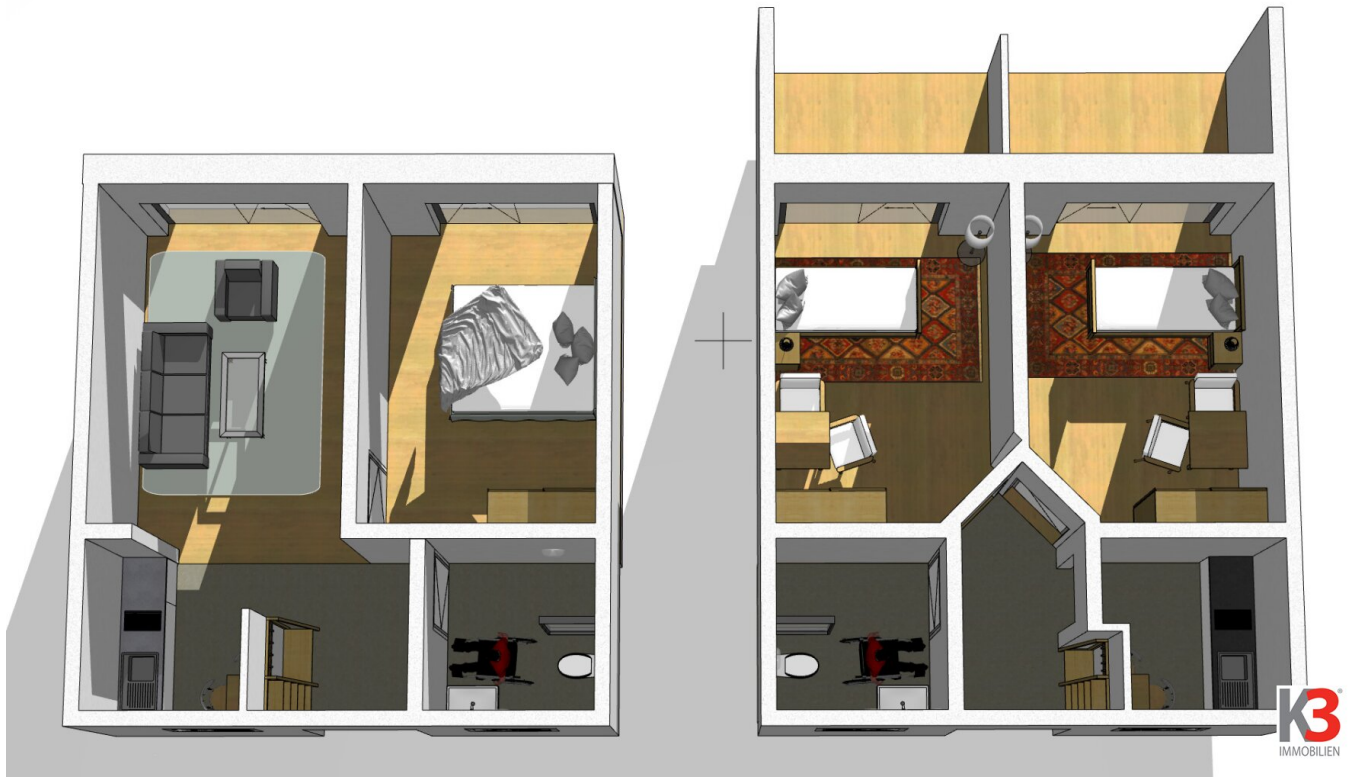


### **Marietta Hauer**

K3 Immobilien Austria GmbH  
Josef Schwer Gasse 9  
5020 Salzburg

T +43 664 750 04 910  
H +43 664 750 04 910

Gerne stehe ich Ihnen für weitere Informationen oder einen Besichtigungstermin zur Verfügung.



## Objektbeschreibung

Geplant ist ein einzigartiges Projekt für JUNG und ALT, wobei viele Änderungen möglich sind!

In einem Schlosspark gelegenes Herrenhaus mit Baugrund und Badeteich wird fertig projektiert zum Kauf angeboten.

Großzügig erweiterbar.

Fotos vom Bestand Herrenhaus anbei.

Sehr gute Infrastruktur 5 Autominuten entfernt. Nahversorger direkt im Ort sowie Öffis.

Hinweis gemäß Energieausweisvorlagegesetz: Ein Energieausweis wurde vom Eigentümer bzw. Verkäufer, nach unserer Aufklärung über die generell geltende Vorlagepflicht, sowie Aufforderung zu seiner Erstellung noch nicht vorgelegt. Daher gilt zumindest eine dem Alter und der Art des Gebäudes entsprechende Gesamtenergieeffizienz als vereinbart. Wir übernehmen keinerlei Gewähr oder Haftung für die tatsächliche Energieeffizienz der angebotenen Immobilie.

Wir weisen darauf hin, dass zwischen dem Vermittler und dem zu vermittelnden Dritten ein familiäres oder wirtschaftliches Naheverhältnis besteht.

Der Vermittler ist als Doppelmakler tätig.

### **Infrastruktur / Entfernungen**

#### **Gesundheit**

Arzt <6.000m

Apotheke <6.000m

Krankenhaus <6.000m

#### **Kinder & Schulen**

Schule <4.500m

Kindergarten <8.000m

**Nahversorgung**

Supermarkt <5.000m

Bäckerei <8.000m

Einkaufszentrum <7.000m

**Sonstige**

Bank <6.000m

Post <5.000m

Geldautomat <6.000m

Polizei <6.500m

**Verkehr**

Bus <3.500m

Autobahnanschluss <7.000m

Bahnhof <6.500m

Angaben Entfernung Luftlinie / Quelle: OpenStreetMap