

Ideal für Single- oder Pärchen!!!!



EiseleREAL

Objektnummer: 16109

Eine Immobilie von Eisele Real KG

Zahlen, Daten, Fakten

Adresse	Waidhausenstraße
Art:	Wohnung
Land:	Österreich
PLZ/Ort:	1140 Wien
Baujahr:	1960
Zustand:	Gepflegt
Alter:	Neubau
Wohnfläche:	57,00 m ²
Gesamtfläche:	57,00 m ²
Zimmer:	2
Bäder:	1
WC:	1
Keller:	2,00 m ²
Heizwärmebedarf:	D 112,90 kWh / m ² * a
Gesamtenergieeffizienzfaktor:	2,85
Kaufpreis:	219.000,00 €
Betriebskosten:	121,36 €
USt.:	12,60 €
Infos zu Preis:	

Kaufpreis zzgl. € 18.000,00 für Garagenplatz

Provisionsangabe:

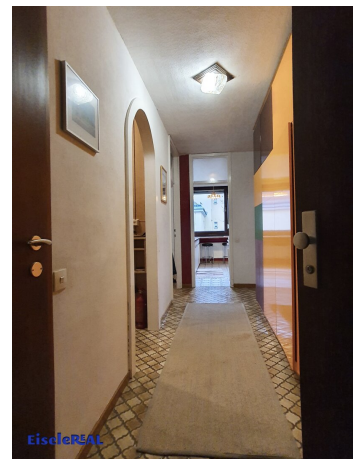
8.532,00 € inkl. 20% USt.

Ihr Ansprechpartner

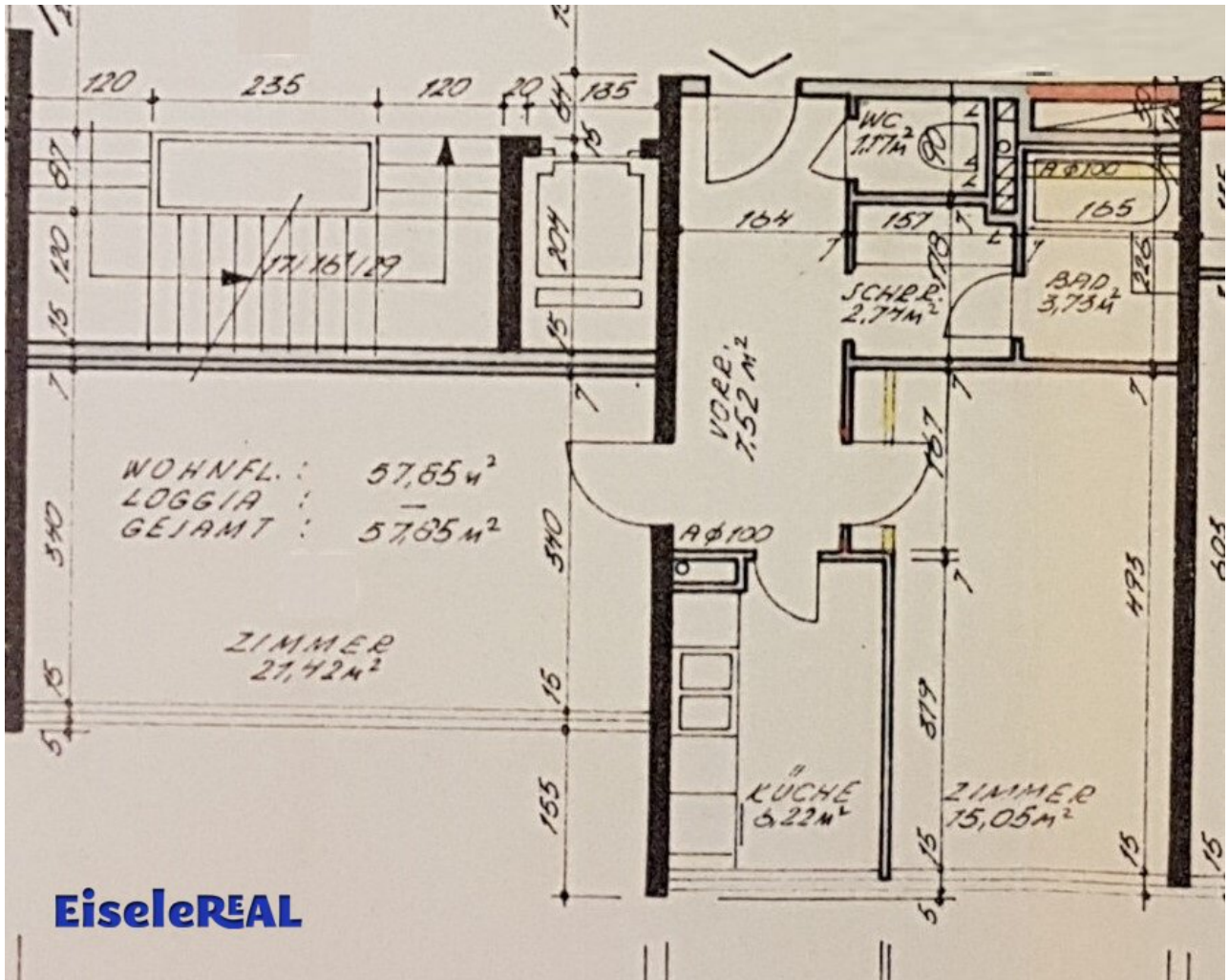
Evelyne Eisele-Bruckböck

Eisele Real KG
Mühlgasse 1A/1/4
2331 Vösendorf









EiselerREAL

Objektbeschreibung

KAUFPREIS gesamt: € 237.000,00 (€ 219.000,00 plus € 18.000,00 für Garagenplatz)

Zum Verkauf gelangt diese zentral gelegene 2 Zimmer-Wohnung in 1140 Wien Waidhausenstraße.

Sie befindet sich im 4ten Liftstock und bietet Ihnen auf ca. 57m² ein gemütliches Zuhause.

Die Wohnhausanlage verfügt weiters über einen Wasch-und Trockenraum, einen Allgemeingarten mit kleinem Spielplatz sowie einen Fahrradabstellraum.

Einkaufsmöglichkeiten sowie die Top öffentliche Verkehrsanbindung sind fußläufig in wenigen Gehminuten erreichbar.

Dieses Angebot bietet Ihnen folgende Vorteile:

- zentrales geräumiges Vorzimmer
- gemütliches Wohnzimmer
- großes Schlafzimmer
- separate Küche mit Fenster und Essbereich
- Badezimmer mit Dusche, Waschmaschinenanschluß, Waschbecken mit Spiegel
- Vorraum zum Badzimmer mit Einbauschränk
- separates WC

- Kellerabteil
- Garagenplatz
- Heizung- WW-Akonto mtl. € 131,85
- mtl. BK für die Garage € 34,62

Für Fragen sowie für einen Besichtigungstermin stehe ich Ihnen gerne zur Verfügung und freue mich auf Ihre Anfrage.

Evelyne Eisele-Bruckböck

Mobil: 0676 / 777 77 88

evelyne.eisele@eiselereal.at

www.eiselereal.at

Noch nichts gefunden? Wir informieren Sie über geeignete Immobilienangebote noch vor allen anderen.

Legen Sie jetzt Ihren individuellen Suchagenten unter folgendem Link an. Wir schicken Ihnen passende Immobilien exklusiv vorab zu.

[Suchagent anlegen](https://eisele-real.service.immo/registrieren/de) - <https://eisele-real.service.immo/registrieren/de>

Wir weisen darauf hin, dass zwischen dem Vermittler und dem zu vermittelnden Dritten ein familiäres oder wirtschaftliches Naheverhältnis besteht.

Infrastruktur / Entfernungen

Gesundheit

Arzt <250m

Apotheke <250m

Klinik <1.750m

Krankenhaus <1.000m

Kinder & Schulen

Schule <250m

Kindergarten <250m
Universität <1.750m
Höhere Schule <3.250m

Nahversorgung

Supermarkt <250m
Bäckerei <250m
Einkaufszentrum <3.000m

Sonstige

Geldautomat <250m
Bank <250m
Post <250m
Polizei <1.000m

Verkehr

Bus <250m
U-Bahn <750m
Straßenbahn <250m
Bahnhof <750m
Autobahnanschluss <4.750m

Angaben Entfernung Luftlinie / Quelle: OpenStreetMap