

**Anleger aufgepasst: Vermietete, exklusive  
2-Zimmer-Wohnung im NEUBAU - TOP3**



**Objektnummer: 1270**

**Eine Immobilie von KMW Immobilien GmbH**

## Zahlen, Daten, Fakten

<b>Art:</b>	Wohnung
<b>Land:</b>	Österreich
<b>PLZ/Ort:</b>	3500 Krems an der Donau
<b>Alter:</b>	Neubau
<b>Wohnfläche:</b>	61,79 m <sup>2</sup>
<b>Zimmer:</b>	2
<b>Bäder:</b>	1
<b>WC:</b>	1
<b>Balkone:</b>	1
<b>Stellplätze:</b>	1
<b>Heizwärmebedarf:</b>	B 29,80 kWh / m <sup>2</sup> * a
<b>Gesamtenergieeffizienzfaktor:</b>	A+ 0,63
<b>Kaufpreis:</b>	279.000,00 €
<b>Provisionsangabe:</b>	

3% des Kaufpreises zzgl. 20% USt.

## Ihr Ansprechpartner

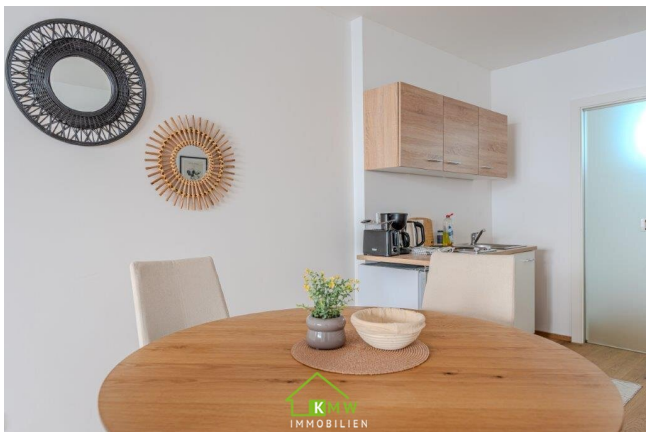


### Akad. Immobilienmanager Jürgen Heinzl

KMW Immobilien GmbH  
Schwedengasse 1a  
3500 Krems

T +43273272120  
H +43 676 55 400 88







## Objektbeschreibung

Die Eigentumswohnungen überzeugen durch **TOP-AUSSTATTUNG** und gut durchdachter Raumaufteilung!

Top 3 befindet sich im 1. Obergeschoß, welches Sie bequem mit einem Lift erreichen.

Die Wohnfläche von rund 62m<sup>2</sup> verteilt sich auf Vorraum, Abstellraum, Schlafzimmer mit integriertem Bad, separates WC, Wohnküche und Wohnzimmer mit Ausgang auf den großzügigen Balkon.

Die Wohnung ist hochwertig ausgestattet (Parkettböden, Großformatfliesen, Glasfaser-Internet, usw.), und wurde bereits fertiggestellt.

Krankenhaus, Bahnhof, Einkaufsmöglichkeiten, usw. sind fußläufig erreichbar.

Ein überdachter KFZ-Stellplatz steht Ihnen für einen Kaufpreis von EUR 18.000,-- (nicht im angegebenen Kaufpreis enthalten) zur Verfügung!

Die Wohnung ist bereits vermietet - EUR 1.150,-- monatlich inkl. BK!

Ich freue mich auf Ihre Anfrage!

### Infrastruktur / Entfernungen

#### **Gesundheit**

Arzt <500m

Apotheke <500m

Klinik <1.000m

Krankenhaus <500m

#### **Kinder & Schulen**

Schule <500m

Kindergarten <500m

Universität <1.000m

Höhere Schule <1.000m

**Nahversorgung**

Supermarkt <500m

Bäckerei <500m

Einkaufszentrum <1.000m

**Sonstige**

Geldautomat <500m

Bank <500m

Post <1.000m

Polizei <1.000m

**Verkehr**

Bus <500m

Autobahnanschluss <1.500m

Bahnhof <1.000m

Flughafen <4.500m

Angaben Entfernung Luftlinie / Quelle: OpenStreetMap