

NEUBAU in zentraler Lage: Exklusive 2-Zimmer-Wohnung TOP2



Objektnummer: 1271

Eine Immobilie von KMW Immobilien GmbH

Zahlen, Daten, Fakten

Art:	Wohnung
Land:	Österreich
PLZ/Ort:	3500 Krems an der Donau
Alter:	Neubau
Wohnfläche:	61,51 m ²
Zimmer:	2
Bäder:	1
WC:	1
Balkone:	1
Stellplätze:	1
Heizwärmebedarf:	B 29,80 kWh / m ² * a
Gesamtenergieeffizienzfaktor:	A+ 0,63
Kaufpreis:	279.000,00 €
Provisionsangabe:	

3% des Kaufpreises zzgl. 20% USt.

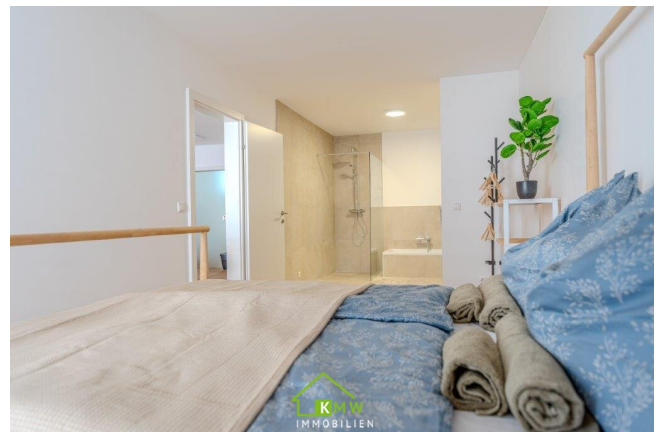
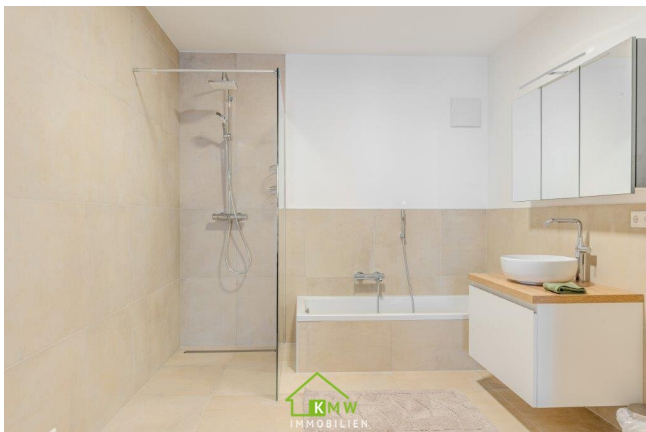
Ihr Ansprechpartner



Akad. Immobilienmanager Jürgen Heinzl

KMW Immobilien GmbH
Schwedengasse 1a
3500 Krems

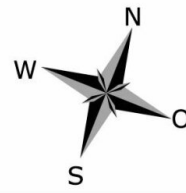
T +43273272120
H +43 676 55 400 88







**KMW**
IMMOBILIEN



Objektbeschreibung

Die Eigentumswohnungen überzeugen durch **TOP-AUSSTATTUNG** und gut durchdachter Raumaufteilung!

Top 2 befindet sich im 1. Obergeschoß, welches Sie bequem mit einem Lift erreichen.

Die Wohnfläche von rund 62m² verteilt sich auf Vorraum, Abstellraum, Schlafzimmer mit integriertem Bad, separates WC, großzügige Wohnküche und Wohnzimmer mit Ausgang auf den Balkon.

Die Wohnung ist hochwertig ausgestattet (Parkettböden, Großformatfliesen, Glasfaser-Internet, usw.) und wurde bereits fertiggestellt.

Krankenhaus, Bahnhof, Einkaufsmöglichkeiten, usw. sind fußläufig erreichbar.

Ein überdachter KFZ-Stellplatz steht Ihnen für einen Kaufpreis von EUR 18.000,-- (nicht im angegebenen Kaufpreis enthalten) zur Verfügung!

Ich freue mich auf Ihre Anfrage!

Infrastruktur / Entfernungen

Gesundheit

Arzt <500m

Apotheke <500m

Klinik <1.000m

Krankenhaus <500m

Kinder & Schulen

Schule <500m

Kindergarten <500m

Universität <1.000m

Höhere Schule <1.000m

Nahversorgung

Supermarkt <500m

Bäckerei <500m
Einkaufszentrum <1.000m

Sonstige

Geldautomat <500m
Bank <500m
Post <1.000m
Polizei <1.000m

Verkehr

Bus <500m
Autobahnanschluss <1.500m
Bahnhof <1.000m
Flughafen <4.500m

Angaben Entfernung Luftlinie / Quelle: OpenStreetMap