

Geräumiges Einfamilienhaus in ruhiger Siedlungslage



Haus kaufen Waldviertel

Objektnummer: 60100499

Eine Immobilie von MWERT Immobilien Holding GmbH

Zahlen, Daten, Fakten

Art:	Haus - Einfamilienhaus
Land:	Österreich
PLZ/Ort:	3910 Zwettl Stift
Baujahr:	1972
Zustand:	Gepflegt
Möbliert:	Teil
Alter:	Neubau
Wohnfläche:	160,00 m ²
Zimmer:	6
Bäder:	1
WC:	1
Terrassen:	1
Keller:	160,00 m ²
Heizwärmebedarf:	G 316,00 kWh / m ² * a
Gesamtenergieeffizienzfaktor:	G 3,36
Kaufpreis:	179.000,00 €
Provisionsangabe:	

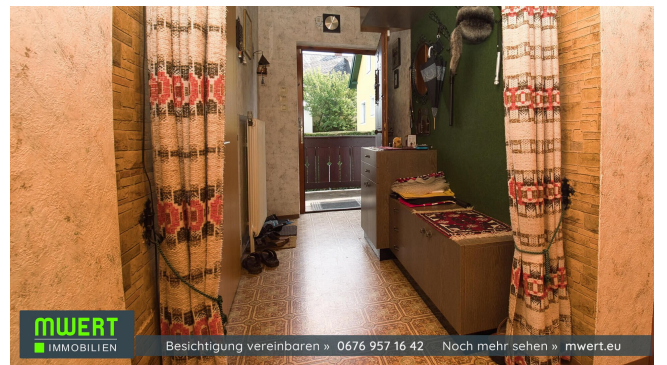
3% des Kaufpreises zzgl. 20% USt.

Ihr Ansprechpartner



Barbara Keller

MWERT Immobilien Holding GmbH
Rudmanns 254 / Haus 1
3910 Zwettl - NÖ





MWERT
IMMOBILIEN

Besichtigung vereinbaren » 0676 957 16 42 Noch mehr sehen » mwert.eu



MWERT
IMMOBILIEN

Besichtigung vereinbaren » 0676 957 16 42 Noch mehr sehen » mwert.eu



MWERT
IMMOBILIEN

Besichtigung vereinbaren » 0676 957 16 42 Noch mehr sehen » mwert.eu







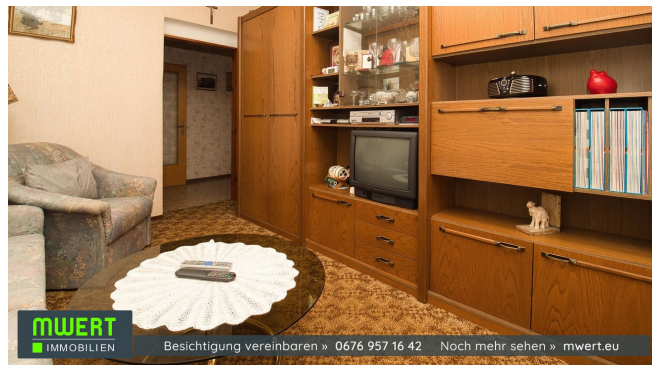
MWERT
IMMOBILIEN

Besichtigung vereinbaren » 0676 957 16 42 Noch mehr sehen » mwert.eu



MWERT
IMMOBILIEN

Besichtigung vereinbaren » 0676 957 16 42 Noch mehr sehen » mwert.eu



MWERT
IMMOBILIEN

Besichtigung vereinbaren » 0676 957 16 42 Noch mehr sehen » mwert.eu



MWERT
IMMOBILIEN

Besichtigung vereinbaren » 0676 957 16 42 Noch mehr sehen » mwert.eu



MWERT
IMMOBILIEN

Besichtigung vereinbaren » 0676 957 16 42 Noch mehr sehen » mwert.eu



MWERT
IMMOBILIEN

Besichtigung vereinbaren » 0676 957 16 42 Noch mehr sehen » mwert.eu









MWERT
IMMOBILIEN

Besichtigung vereinbaren » 0676 957 16 42 Noch mehr sehen » mwert.eu



MWERT
IMMOBILIEN

Besichtigung vereinbaren » 0676 957 16 42 Noch mehr sehen » mwert.eu



MWERT
IMMOBILIEN

Besichtigung vereinbaren » 0676 957 16 42 Noch mehr sehen » mwert.eu



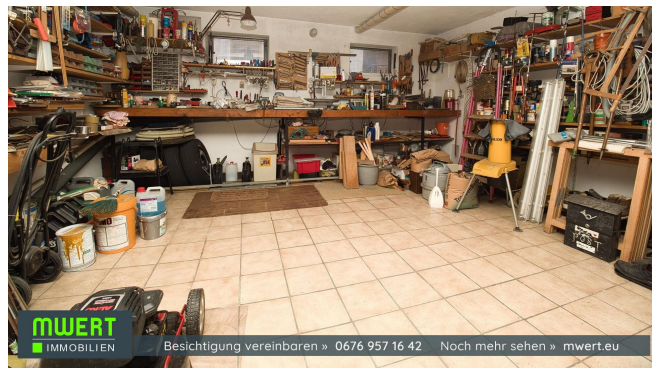
MWERT
IMMOBILIEN

Besichtigung vereinbaren » 0676 957 16 42 Noch mehr sehen » mwert.eu



MWERT
IMMOBILIEN

Besichtigung vereinbaren » 0676 957 16 42 Noch mehr sehen » mwert.eu



MWERT
IMMOBILIEN

Besichtigung vereinbaren » 0676 957 16 42 Noch mehr sehen » mwert.eu

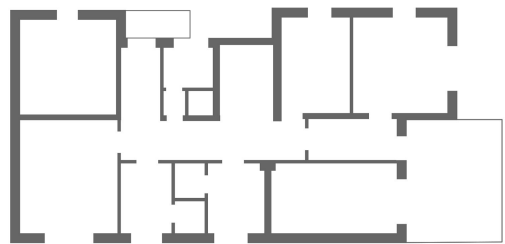




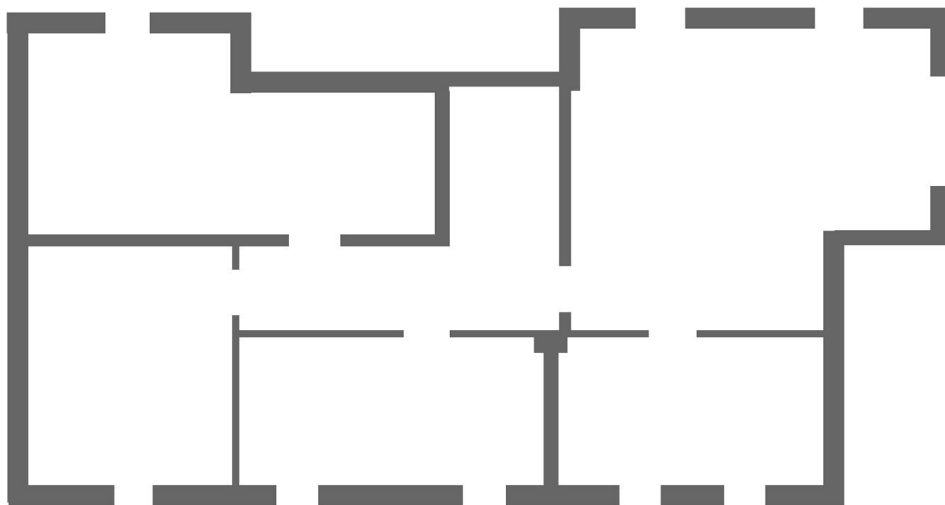




Raumaufteilung OG



Raumaufteilung KELLER



Besichtigung vereinbaren » 0676 957 16 42 Noch mehr sehen » mwert.eu

The screenshot shows the homepage of the MWERT IMMOBILIEN website. At the top left is the logo with the text "MWERT IMMOBILIEN". To the right of the logo is a navigation bar with icons and labels: "Home", "Alle Angebote" (highlighted with a mouse cursor), "Ihr Vorteil", "Serviceleistungen", "Team/Partner", and "Haus verkaufen". Above the navigation bar, there is a small text line: "Sprachen Sie mit Experten, sprechen Sie mit uns: 0676 95 66 546". Below the navigation bar, there is a main content area with the heading "Häuser, Baugründe, Wohnungen im Waldviertel » Angebote". Underneath this heading are three large image tiles labeled "Wohnungen", "Häuser", and "Grundstücke". Below these tiles are four smaller "Top Angebot" tiles, each featuring a different property image. At the bottom of the screenshot, there is a dark grey footer bar with the MWERT IMMOBILIEN logo on the left and the text "Besichtigung vereinbaren » 0676 957 16 42 Noch mehr sehen » mwert.eu" on the right.

Objektbeschreibung

Das 1972 auf rund 700 m² großen Eigengrund errichtete **Ziegelmassivhaus** mit der OG-Ebene von ca. **160 m²** ist **voll unterkellert**. Eine **große Doppelgarage** mit **Werkstatt** ist im Keller integriert. Das Einfamilienhaus besteht aus einem Vorzimmer, 6 Zimmern, einer Küche, Bad mit Wanne, extra WC, einer Speis und einem Stüberl im Keller. Der Keller und der Dachboden bieten **großzügigen Stauraum**. Vom Wohnzimmer gelangt man auf eine schöne Terrasse die südseitig angelegt ist. Die Fenster und die Terrassentüre sind aus Holz mit Verbundverglasung. Das Eternitdach ist in einem guten Zustand. Geheizt wird mit einer sparsamen Öl-Zentralheizung. Die Böden sind teilweise mit Kunststoff, Teppich und Fliesen ausgelegt. Die Gartenausrichtung ist nach Süd-West.

Zuleitungen: Anschlüsse wie Strom, Wasser, Brunnen, Fäkalien- und Regenwasserkanal, Telefon und Starkstrom sind vorhanden. **Glasfaser** ist unmittelbar verfügbar.

Widmung: Bauland Wohngebiet

Im ebenen und überschaubaren **Garten** kann man die Seele so richtig baumeln lassen. Er lädt zum **gemütlichen Verweilen** ein.

Hier können Sie Ihren Traum zum Wohnen im Walviertel verwirklichen! Ihre Familie lebt naturnahe, in gesunder Umgebung mit sämtlichen Annehmlichkeiten.

Die **frische Waldluft** ist täglich **spürbar**.

Sie sehnen sich nach Ruhe und trotzdem Stadtnähe? Schätzen lange Spaziergänge und betätigen sich auch gerne sportlich?

Ihre Kinder sollen Freiraum und die Natur kennen und lieben lernen. All das steht für Sie bereit!

Am besten Sie überzeugen sich selbst von diesem gemütlichen und ruhig gelegenen Haus!

Einkaufsmöglichkeiten wie Apotheke, Bank, Arzt, Schulen, Kindergarten, großes Einkaufszentrum u.v.m. stehen Ihnen in der rund **3 Minuten entfernten Stadt Zwettl** zur Verfügung.

Im Siedlungsgebiet selbst befindet sich ein Kinderarzt, in unmittelbarer Nähe ein Kindergarten und eine Gemischtwarenhandlung.

Im nahen Zwettl steht ein breit gefächertes Angebot an: Kindergärten und Schulen sowie an

Bildungs-, Sport-, Kultur- und Freizeiteinrichtungen, bereit. Weiters verfügt Zwettl über eine ganze Reihe von Gesundheits- und Sozialeinrichtungen, die in den unterschiedlichsten Bereichen aktiv sind - vom Jugendkulturtreff bis hin zu Seniorenheimen, von Beratungsstellen und mobilen Hilfsdiensten bis hin zu einem Einkaufszentrum und einem modern ausgestatteten Landeskrankenhaus. Mit seiner historischen Altstadt, seinen Stadttürmen und dem Stift, hinterlässt die Stadt Zwettl einen bleibenden Eindruck.

In nur 30 Autominuten ist **Krems** erreicht und in rund 1 ½ Stunden Fahrzeit **Wien**.
Verkehrsanbindung: **regelmäßige Busverbindung, guter Straßenausbau.**

Ist Ihr Interesse geweckt, ergeben sich Fragen, möchten Sie den Besichtigungstermin vereinbaren?

Ich stehe Ihnen sehr gerne zur Seite. Rufen Sie jetzt - 0676 957 16 42

Aufgrund bestehender Nachweispflicht gegenüber dem Eigentümer werden Anfragen ausnahmslos nur mit vollständiger Angabe Ihres Vor & Zunamen, sowie aktueller Rufnummer und gültiger e-mail Adresse bearbeitet.

Energiekennzahlen gemäß EAVG 2012 - HBW 316 ; fGEE 3,36 - Energieausweis gültig bis 22.08.2033

Vorteilhafte Immobilien-Serviceleistungen entdecken - [hier klicken](#)
www.immobilien-im-waldviertel.at

Der Vermittler ist als Doppelmakler tätig.