

## **Unbefristete 3-Zimmer-Wohnung mit Loggia und Fernblick!**



**Objektnummer: 5889/66407302222**

**Eine Immobilie von BWS Gemeinnützige allgemeine Bau-, Wohn- und Siedlungsgenossenschaft registrierte Genossenschaft mit beschränkter Haftung**

## Zahlen, Daten, Fakten

Adresse	Eggenberger Gürtel
Art:	Wohnung
Land:	Österreich
PLZ/Ort:	8020 Graz
Baujahr:	2016
Wohnfläche:	65,27 m <sup>2</sup>
Gesamtfläche:	70,38 m <sup>2</sup>
Zimmer:	3
Heizwärmebedarf:	21,10 kWh / m <sup>2</sup> * a
Gesamtmiete	884,78 €
Kaltmiete (netto)	640,96 €
Kaltmiete	802,31 €
Betriebskosten:	161,35 €
USt.:	82,47 €
Infos zu Preis:	

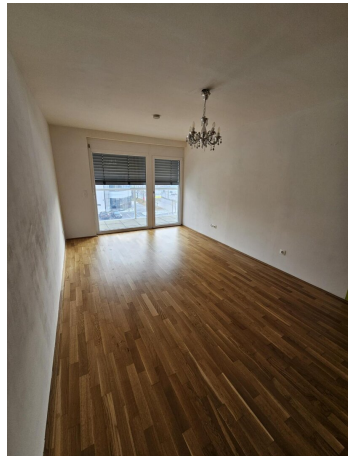
Miete gültig bis 30.06.2025. Möbelmiete für Küche inkludiert.

## Ihr Ansprechpartner

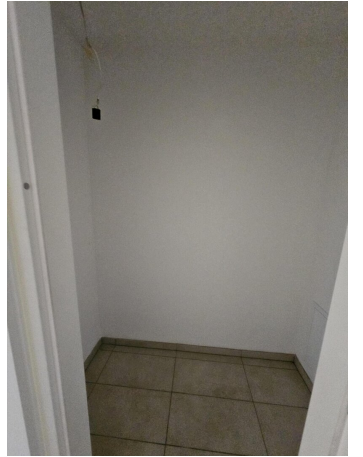
### **BWSG Wohnungsvergabe Bundesländer**

BWS Gemeinnützige allgemeine Bau-, Wohn- und Siedlungsgenossenschaft registrierte  
Genossenschaft mit beschränkter Haftung  
Triester Straße 40 / 3 / 1  
1100 Wien

Gerne stehe ich Ihnen für weitere Informationen oder einen Besichtigungstermin zur Verfügung.







# Willkommen in deinem neuen Zuhause!

Als IKEA Family Mitglied  
sparst du

**€100,-\***

pro €1.000,- Warenwert bei  
deinem nächsten Einkauf im  
IKEA Einrichtungshaus Graz.

© Inter-HealthSystems AG/2024









# Objektbeschreibung

## Willkommenszuckerl

Miete Smårt! Jetzt BWSG-Wohnung anmieten und neben der günstigen Miete und dem unbefristeten Mietvertrag noch von einem IKEA Gutschein von 100 Euro pro 1.000 Euro Einkaufswert profitieren, einlösbar bei IKEA Graz!

## Eckdaten zur Wohnung

- unbefristetes Mietverhältnis
- Kategorie A
- Küche vorhanden

## Sie haben Interesse an dieser Wohnung?

### Schritt 1 | unverbindliche Anfrage

- Bei Interesse an dieser Wohnung verwenden Sie das **Anfrageformular** auf dieser Seite (**Anfrage/E-Mail senden**).
- *Anderweitige Anfragen (telefonisch, persönlich oder via E-Mail) sind nicht möglich und werden bei der Vergabe auch nicht berücksichtigt.*

### Schritt 2 | Besichtigung

- Die Vergabe von **Besichtigungsmöglichkeiten** erfolgt ausschließlich in **chronologischer Reihenfolge** der schriftlichen Anfragen über das **Anfrageformular** auf dieser Seite.

- Sobald Sie an der Reihe sind, erhalten Sie **alle notwendigen Informationen via E-Mail**.
- *Wir bitten um Verständnis, dass eine Besichtigung bei hohen Anfragezahlen nicht garantiert werden kann.*

## **Infrastruktur / Entfernungen**

### **Gesundheit**

Arzt <500m  
Apotheke <500m  
Klinik <500m  
Krankenhaus <750m

### **Kinder & Schulen**

Schule <250m  
Kindergarten <250m  
Universität <1.250m  
Höhere Schule <1.500m

### **Nahversorgung**

Supermarkt <500m  
Bäckerei <500m  
Einkaufszentrum <750m

### **Sonstige**

Geldautomat <500m  
Bank <500m  
Post <500m  
Polizei <500m

### **Verkehr**

Bus <250m  
Straßenbahn <1.000m  
Autobahnanschluss <3.750m  
Bahnhof <750m  
Flughafen <8.750m

Angaben Entfernung Luftlinie / Quelle: OpenStreetMap