

**Flexibel teilbar - Loft oder Einzelbüros - perfekte  
Anbindung und Infrastruktur - repräsentatives Gebäude**



**Objektnummer: 271542529**

**Eine Immobilie von Immobiliaris GmbH**

## Zahlen, Daten, Fakten

Adresse	Schottenring
Art:	Büro / Praxis
Land:	Österreich
PLZ/Ort:	1010 Wien
Zustand:	Gepflegt
Alter:	Altbau
Nutzfläche:	300,18 m <sup>2</sup>
Heizwärmebedarf:	<b>E</b> 174,40 kWh / m <sup>2</sup> * a
Gesamtenergieeffizienzfaktor:	<b>D</b> 1,93
Kaltmiete (netto)	5.973,58 €
Kaltmiete	7.281,58 €
Miete / m <sup>2</sup>	19,90 €
Betriebskosten:	1.308,00 €
Provisionsangabe:	

3 Bruttomonatsmieten zzgl. 20% USt.

## Ihr Ansprechpartner



**Mag. Bernhard Kramer-Drauberg**

Immobilien GmbH  
Rotenturmstraße 17 Top 10-12  
1010 Wien

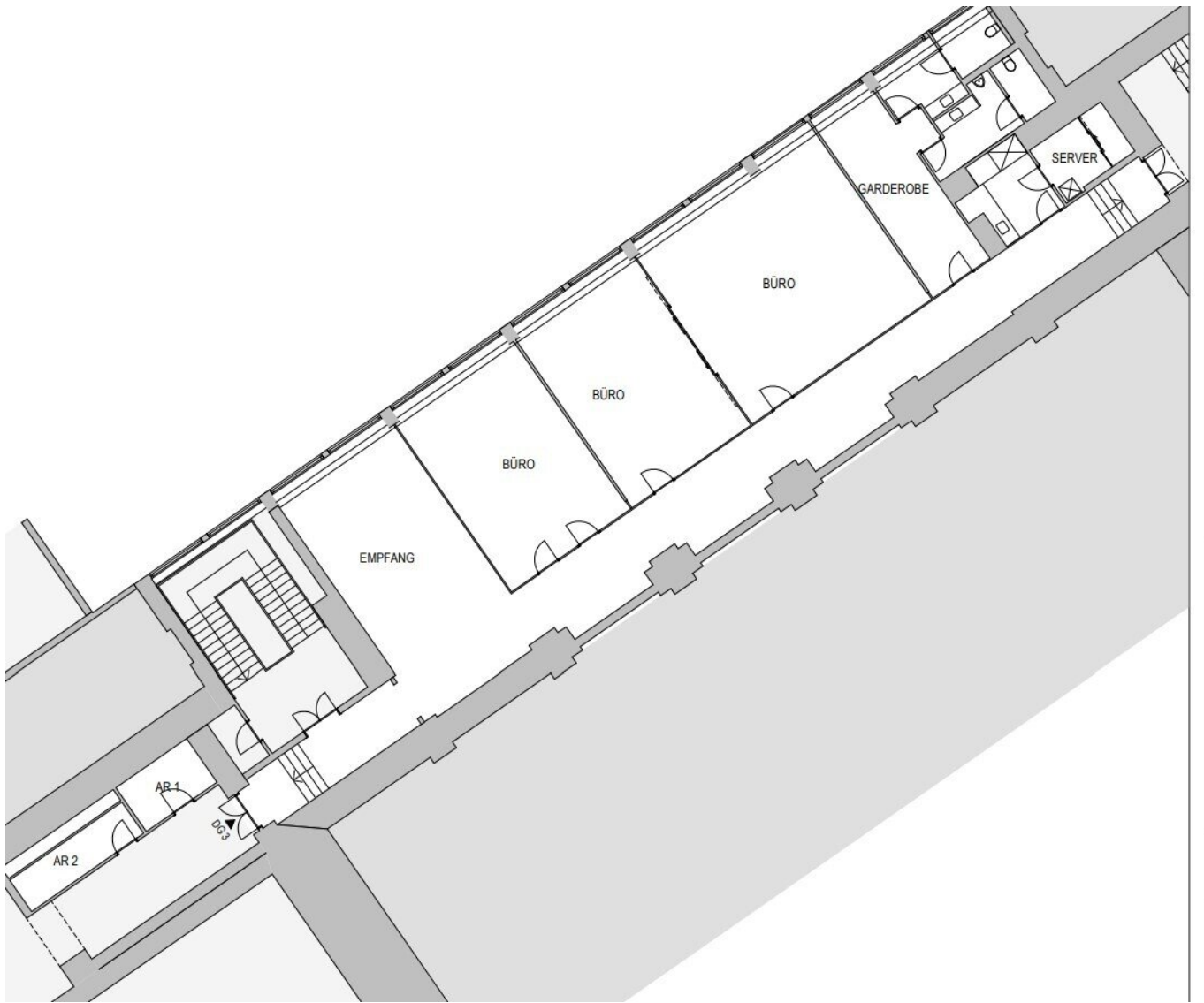
T +43 650 777 28 96











## Objektbeschreibung

Sehr geehrte Damen und Herren,

beziehen Sie Ihren neuen Standort im historischen Gebäude der **Alten Börse**. Sowohl die **ideale Lage mitten in der Stadt** als auch der **repräsentative Eingangsbereich des imposanten Ringstrassenbaus** punkten bei Mitarbeitern, Kunden, und Geschäftspartnern.

Profitieren Sie hier vom breit gefächerten Angebot an **Lokalen** und **Geschäften für die Mittagspause und Afterwork**. Zahlreiche Cafes und Restaurants im Haus und in unmittelbarer Umgebung bieten ein reichhaltiges **kulinarisches Angebot** für Frühstück, Businesslunch oder Dinner. Das benachbarte Holmes Place bietet die Möglichkeit für sportlichen Ausgleich. Weiters gibt es eine **gebäudeeigene Garage** und **Tankstelle**.

Auch die **Anbindung** an das öffentliche Verkehrsnetz ist **erstklassig**: Die U-Bahn-Stationen der Linien U2 (Schottentor) und U3 (Herrengasse) sowie zahlreiche Straßenbahn- und Busstationen befinden sich in fußläufiger Entfernung.

### Fast Facts:

- 300 m<sup>2</sup>
- bis zu 5 Büroräume (aktuell unterteilt in vier Räume samt Empfang und Garderobe)
- Teeküche

### Highlights:

- prachtvolles Gebäude
- flexible Nutzungsmöglichkeiten - Open Space oder Einzelbüros
- Toplage und Infrastruktur
- ideale Erreichbarkeit



**Kosteninformationen:**

Miete: 19,90 EUR /m<sup>2</sup> / Monat netto

Betriebskosten: 4,36 EUR /m<sup>2</sup> / Monat netto

Kontaktieren Sie uns jederzeit für nähere Informationen oder einen Besichtigungstermin (gerne auch spät Abends oder am Wochenende).

Ich freue mich auf Ihre Nachricht!

Wir weisen darauf hin, dass zwischen dem Vermittler und dem zu vermittelnden Dritten ein familiäres oder wirtschaftliches Naheverhältnis besteht.

Der Vermittler ist als Doppelmakler tätig.