

**Bezugsfertige, möblierte 1-ZimmerWohnung mit Parkplatz
in Hof / geeignet für B2B**



Objektnummer: 7852/46

Eine Immobilie von K&K Property GmbH

Zahlen, Daten, Fakten

Adresse	Rochelgasse
Art:	Wohnung
Land:	Österreich
PLZ/Ort:	8020 Graz
Wohnfläche:	23,00 m ²
Zimmer:	1
Bäder:	1
WC:	1
Stellplätze:	1
Heizwärmebedarf:	D 115,50 kWh / m ² * a
Gesamtenergieeffizienzfaktor:	D 1,65
Kaufpreis:	90.000,00 €
Provisionsangabe:	

3% des Kaufpreises zzgl. 20% USt.

Ihr Ansprechpartner



Yannick Komaromi

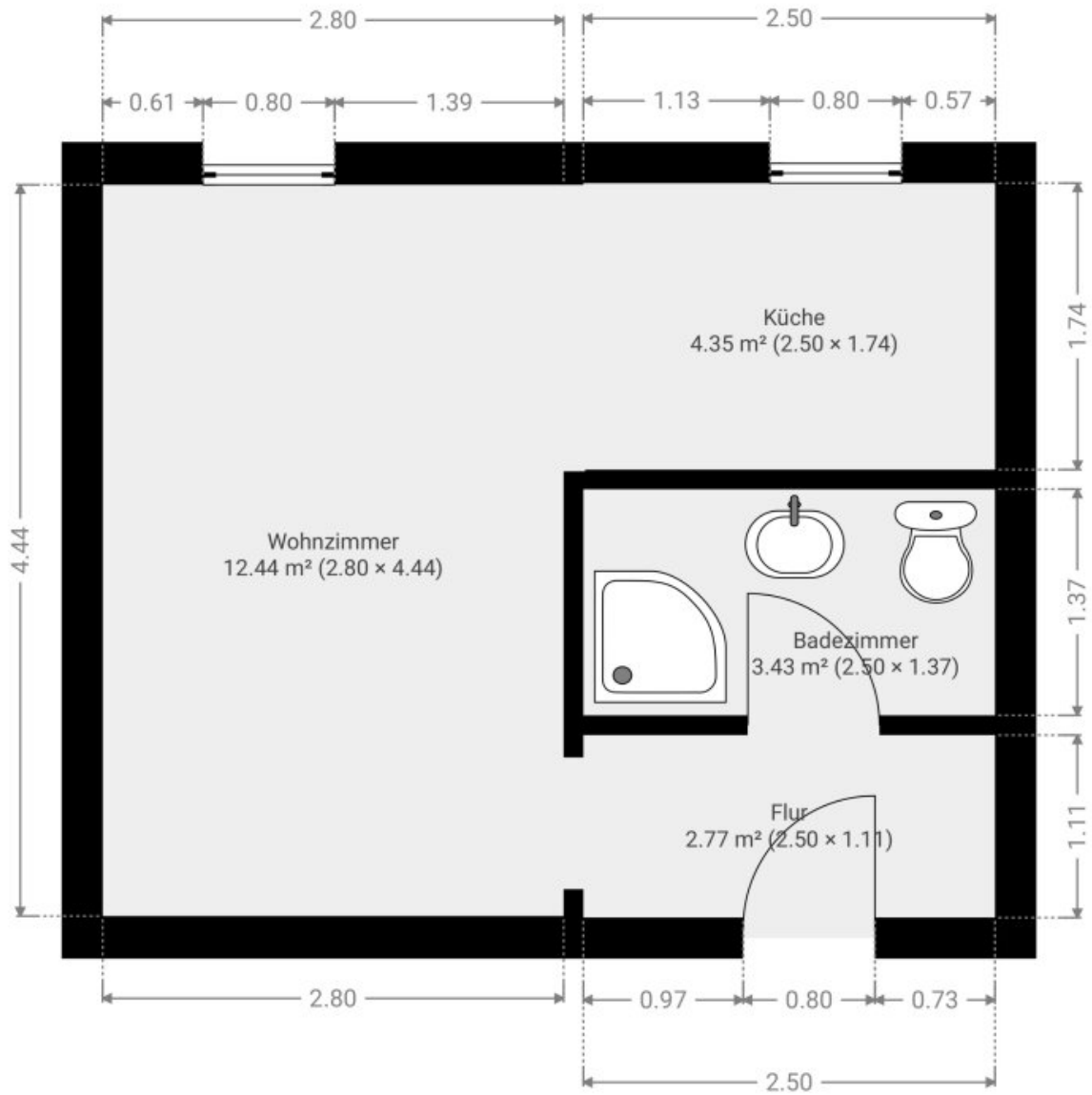
K&K Property GmbH
Korngasse 14
8020 Graz

T +43 676 33 650 66

Gerne stehe ich Ihnen für weitere Informationen oder einen Besichtigungstermin zur



▼ 2. Stock



DIESER GRUNDRISS WURDE OHNE JEDLICHE GARANTIE DELIEFERT. SENSOPIA GEWAHRT KEINE GARANTIE, EINSCHLIESSLICH, OHNE SICH JEDOCH DARAUFG ZU BESCHRAENKEN, GARANTIEEN, DIE DIE QUALITAET UND DIE PRAEZISION DER ABMESSUNGEN BETREFFEN.

0.0 0.5 1.0 1.5m

1:35
Page 1/1

Objektbeschreibung

Diese kleine, möblierte und gemütliche 1-Zimmer-Wohnung liegt in eine sehr beliebte Lage Eggenberg. Die Wohnanlage besticht mit einer erstklassigen Infrastruktur. Lebensmittelmarkt, Trafik, Schulen sowie Gastronomie, Helmut List Halle befinden sich in unmittelbarer Nähe. Nur eine Minute Fußweg vom Haus entfernt befinden sich öffentliche Verkehrsmittel, die die Wohnung mit der ganzen Stadt verbinden. In unmittelbarer Umgebung gibt es auch Möglichkeiten zur Freizeitgestaltung.

Hier bietet sich die Gelegenheit!

Nette Wohnung mit ca. 23 m² Wohnfläche bietet:

- einen Vorraum
- Küche
- Wohnzimmer
- Bad mit Dusche und WC
- Kellerabteil
- zugeordneter Parkplatz

Preisinfo: € 90.000,--

Die Wohnung ist umfassend möbliert und verfügt über alle elektrischen Geräte die für ein reibungsloses Leben notwendig sind.

Die Wohnung wird über E-Zentral-Paneele beheizt und monatliche Betriebskosten sind in Höhe von € 77,--.

Da die Wohnung derzeit vermietet ist, ist die Besichtigung nach Absprache mit dem derzeitigen Mieter möglich.

Regelmäßig wird die Wohnung per B2B-System vermietet (Kurzzeitmiete).

Natürlich finden Sie in unserem Angebot auch andere interessante Objekte, die Ihnen interessieren könnten.

Für weitere Informationen bzw. für die Vereinbarung eines Besichtigungstermins stehe ich Ihnen gerne zur Verfügung.

BITTE BEACHTEN SIE, DASS WIR AUFGRUND UNSERER NACHWEISPFLICHT DEM ABGEBER GEGENÜBER NUR ANFRAGEN BEANTWORTEN KÖNNEN DIE IHREN NAMEN, DIE VOLLSTÄNDIGE ANSCHRIFT UND EINE TELEFONNUMMER ENTHALTEN.

Der Vermittler ist als Doppelmakler tätig

Der Vermittler ist als Doppelmakler tätig.

Infrastruktur / Entfernungen

Gesundheit

Arzt <250m

Apotheke <250m

Klinik <1.000m

Krankenhaus <750m

Kinder & Schulen

Schule <250m

Kindergarten <250m

Universität <500m

Höhere Schule <750m

Nahversorgung

Supermarkt <250m

Bäckerei <500m

Einkaufszentrum <1.000m

Sonstige

Geldautomat <500m

Bank <500m

Post <750m

Polizei <1.000m

Verkehr

Bus <250m

Straßenbahn <250m

Autobahnanschluss <4.750m

Bahnhof <1.000m

Flughafen <10.000m

Angaben Entfernung Luftlinie / Quelle: OpenStreetMap