

Projekt Kaiserkulisse Walchsee: Doppelhaushälfte Duo 1



Objektnummer: 5390/615

Eine Immobilie von Zefi Immobilien GmbH

Zahlen, Daten, Fakten

| | |
|--------------------------|----------------------------------|
| Art: | Haus - Doppelhaushälfte |
| Land: | Österreich |
| PLZ/Ort: | 6344 Walchsee |
| Baujahr: | 2024 |
| Zustand: | Erstbezug |
| Alter: | Neubau |
| Wohnfläche: | 109,00 m ² |
| Zimmer: | 5 |
| Bäder: | 1 |
| WC: | 2 |
| Balkone: | 1 |
| Terrassen: | 1 |
| Stellplätze: | 2 |
| Heizwärmebedarf: | A 36,00 kWh / m ² * a |
| Kaufpreis: | 899.000,00 € |
| Provisionsangabe: | |

3% des Kaufpreises zzgl. 20% USt.

Ihr Ansprechpartner



Klaudio Zefi

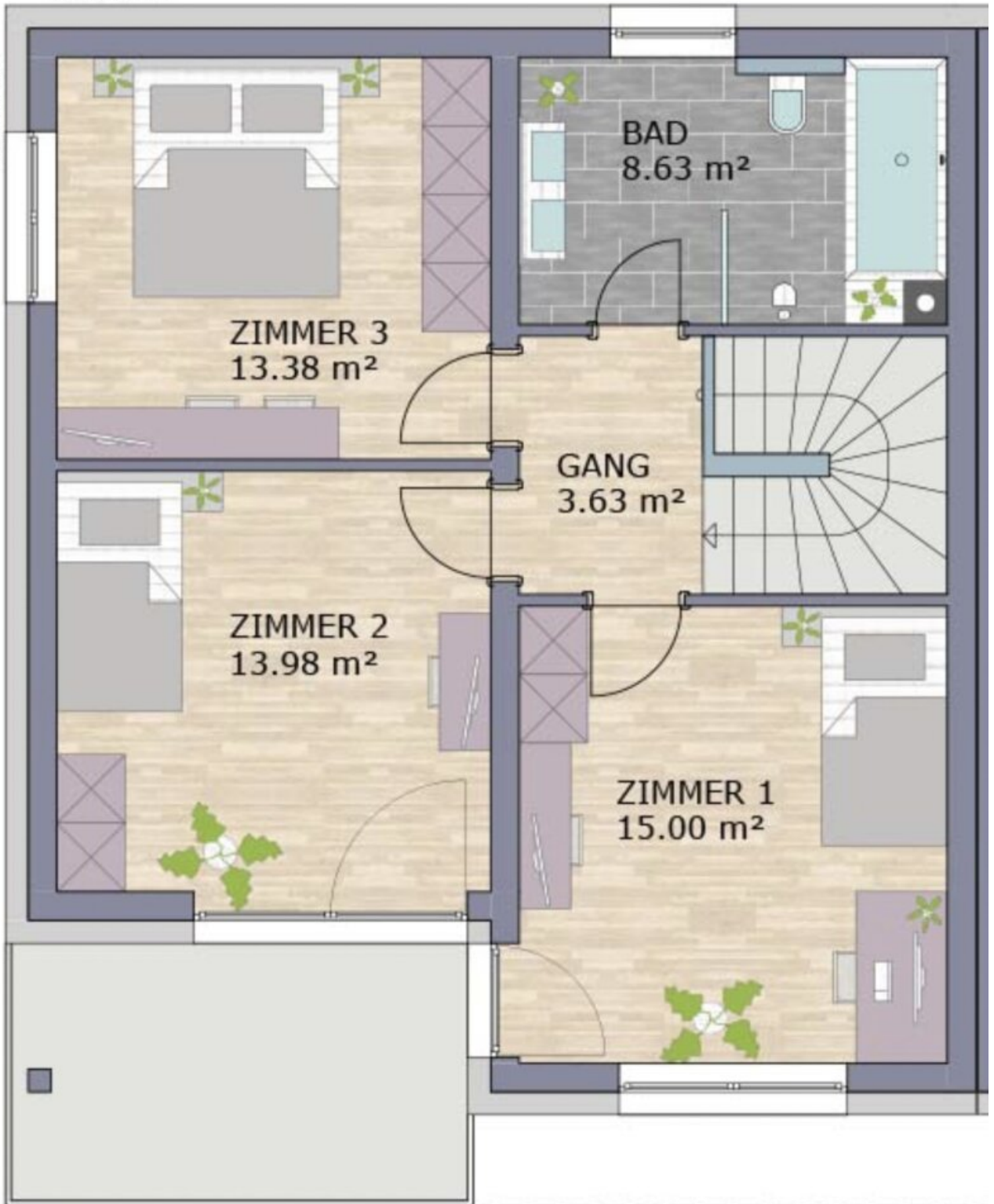
Zefi Immobilien GmbH
Josef-Speckbacher-Str. 12
6300 Wörgl

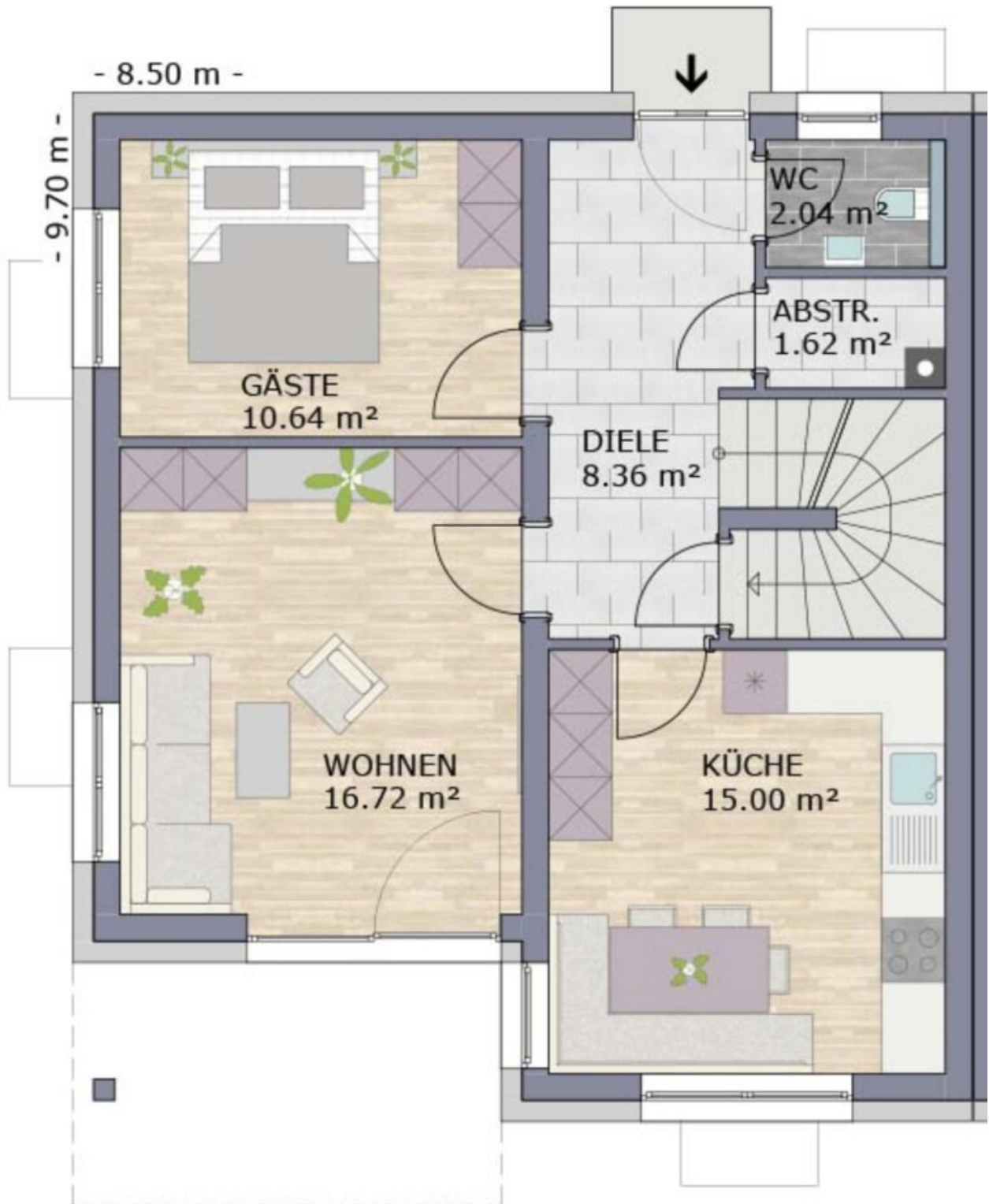




- 8.50 m -

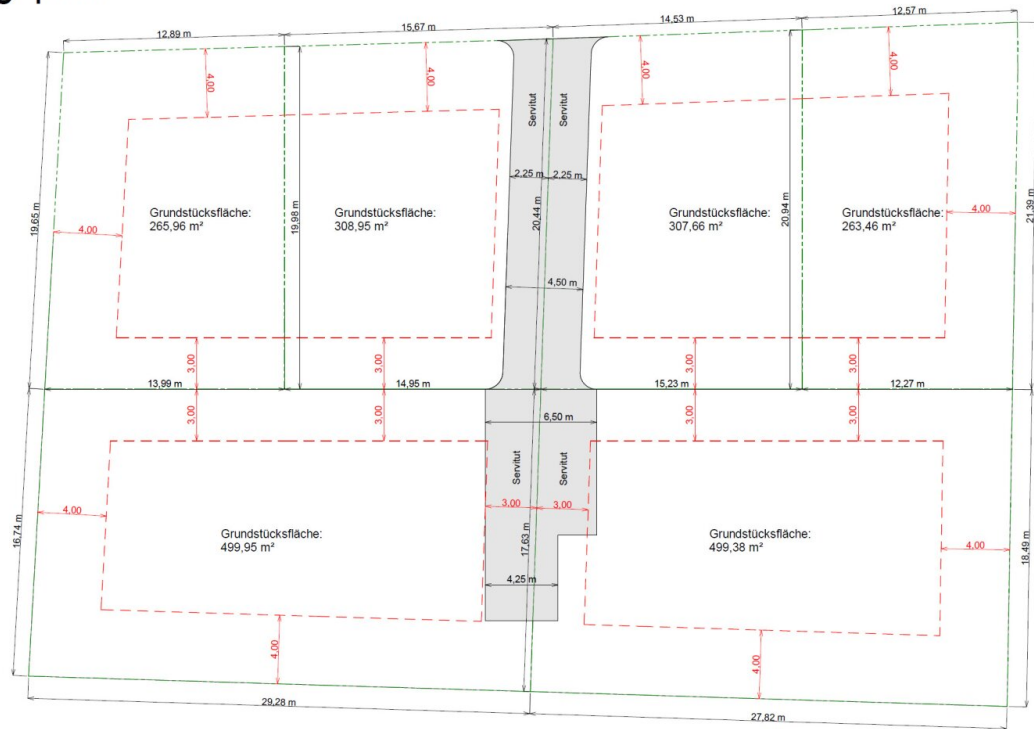
- 9.70 m -





Teilungsplan

M 1:200



Objektbeschreibung

Exklusiv bei Zefi Immobilien in Kooperation mit Kurz Massivhaus - Doppelhaushälfte Duo

Inmitten der idyllischen Landschaft des bezaubernden Walchsees erwartet Sie eine außergewöhnliche Gelegenheit, Ihr Traumhaus zu erwerben. Diese hochwertige Doppelhaushälfte in beeindruckender Massivbauweise bietet nicht nur ein erstklassiges Wohnkonzept, sondern auch einen atemberaubenden Panoramablick auf das majestätische Alpenmassiv des Wilden Kaisers. Die einzigartige Verbindung von moderner Eleganz und naturverbundener Ästhetik schafft hier ein Zuhause für höchste Ansprüche.

Die Immobilie besticht durch die exklusive Ausstattung, die höchsten Wohnkomfort garantiert. Klare Linienführung und durchdachte Details verschmelzen zu einem harmonischen Gesamtkonzept. Das offene Wohn- und Esszimmer beeindruckt mit bodentiefen Fenstern, die den Blick auf die umgebende Schönheit der Natur lenken.

Ebenso verfügt Ihr neues Zuhause über großzügige Schlafzimmer, die Rückzugsorte der Ruhe und Entspannung bieten. Die Bäder sind mit exquisiten Armaturen und stilvollen Fliesen ausgestattet und bieten eine Wellness-Oase. Ein zusätzliches Highlight bildet die Terrasse, von der aus Sie den imposanten Wilden Kaiser bewundern können – eine Kulisse, die zu jeder Tageszeit faszinierend ist.

Die Lage des Projektes ist schlichtweg spektakulär. Eingebettet in die malerische Umgebung des Walchsees, genießen Sie hier eine einzigartige Verbindung von Naturerlebnis und urbanem Komfort. Die Region bietet eine Vielzahl von Freizeitmöglichkeiten wie Wandern, Radfahren und Wassersport, die das ganze Jahr über eine aktive Lebensweise ermöglichen. Die Nähe zum charmanten Ortskern von Walchsee bietet zudem eine gute Infrastruktur mit Einkaufsmöglichkeiten, Restaurants und kulturellen Angeboten.

Aufteilung:

Durch eine massive Eingangstüre aus Aluminium mit einem Glaseinsatz gelangt man in die einladende Diele des Hauses. Zur Seite befindet sich ein kompaktes Gäste-WC und eine üppige Garderobe. An der zentralen, massiven Stiege mit hochwertigem Fliesenbelag vorbei gelangt man in das Wohnzimmer sowie die separate Küche. Große, bodengleiche Fenster ermöglichen den Zutritt zum Garten und durchfluten das Haus mit Tageslicht. Ein separates Büro/Gästezimmer ergänzt das Raumangebot.

Im Obergeschoss warten drei praktisch geschnittene Schlafzimmer und ein großzügiges Bad auf Sie.

Dieses besticht mit hochwertiger Ausstattung, einer bodengleichen Dusche mit Glastrennwand

und einer Badewanne für die ruhigen Momente. Am Doppelwaschtisch können sich Groß und Klein gemeinsam für den Tag vorbereiten.

Das ganze Projekt punktet durch gehobene Ausstattung und dem "All-inklusive-Paket." Auch der Sonnenschutz, elektrisch, ist z.B. schon dabei, genauso wie ein Starkstromanschluss für das Elektroauto der Zukunft.

Zusammenfassung der Highlights dieses Hauses

- **3 Schlafzimmer**
- **hochwertige Parkettböden**
- **großformatige Fliesen**
- **effiziente Luftwärmepumpe**
- **Fußbodenheizung**
- **Massivhausqualität**
- **geräumiges Carport**
- **traumhafter Garten**

Vereinbaren Sie noch heute einen Besichtigungstermin und lassen Sie sich von diesem Wohntraum überzeugen!

Weitere tolle Immobilienangebote finden Sie auf zefi.at

Noch nichts gefunden? Wir informieren Sie über geeignete Immobilienangebote noch vor allen anderen.

Legen Sie jetzt Ihren individuellen Suchagenten unter folgendem Link an. Wir schicken Ihnen passende Immobilien exklusiv vorab zu.

[Suchagent anlegen](https://zefi-immobilien.service.immo/registrieren/de) - <https://zefi-immobilien.service.immo/registrieren/de>

Wir weisen darauf hin, dass zwischen dem Vermittler und dem zu vermittelnden Dritten ein familiäres oder wirtschaftliches Naheverhältnis besteht.

Infrastruktur / Entfernungen

Gesundheit

Arzt <1.500m
Apotheke <1.500m

Kinder & Schulen

Schule <2.500m
Kindergarten <2.000m

Nahversorgung

Supermarkt <1.000m
Bäckerei <2.500m

Sonstige

Bank <2.000m
Post <1.500m
Geldautomat <6.500m
Polizei <6.500m

Verkehr

Bus <500m
Autobahnanschluss <7.500m
Bahnhof <9.000m

Angaben Entfernung Luftlinie / Quelle: OpenStreetMap