

## **Gewerbegrundstück(e) in perfekter Frequenzlage (neben Hofer) in Feldbach**



Blick Ri Norden

**Objektnummer: 7753/1084**  
**Eine Immobilie von IMMONATION**

## Zahlen, Daten, Fakten

<b>Art:</b>	Grundstück
<b>Land:</b>	Österreich
<b>PLZ/Ort:</b>	8330 Feldbach
<b>Kaufpreis:</b>	1.000.000,00 €
<b>Provisionsangabe:</b>	

3% des Kaufpreises zzgl. 20% USt.

## Ihr Ansprechpartner

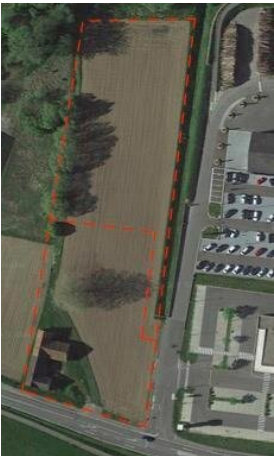


### **Mag. Dieter Riedlinger-Baumgartner**

IRT Broker Management GmbH IMMONATION  
Graben 28/1  
1010 Wien

T +43 676 324 45 02

Gerne stehe ich Ihnen für weitere Informationen oder einen Besichtigungstermin zur Verfügung.







## Objektbeschreibung

Nutzen Sie diese Chance und realisieren Sie Ihr Business unmittelbar neben dem Frequenzmagneten "HOFER"!

Wir bieten Ihnen dabei größtmögliche Flexibilität, da dieses Gewerbegrundstück in verschiedenen Varianten zum Kauf angeboten wird:

- Variante "Max": 10.800m<sup>2</sup> in perfekter rechteckiger Konfiguration - EUR 92,60/m<sup>2</sup>
- Variante "Top": 4.800m<sup>2</sup> direkt an der L201 gelegen - EUR 110,00/m<sup>2</sup>
- Variante "Flex": 4.800m<sup>2</sup> + Fläche in einer Größe Ihrer Wahl - EUR 110/m<sup>2</sup>

Sie profitieren von der perfekten Lage in unmittelbarer Nachbarschaft zum Hofer-Supermarkt (Gemeindestraße erschließt Hofer und das angebotene Grundstück) und dem attraktiven Einzugsgebiet im Dreieck Feldbach - Riegersburg - Kirchberg/Paldau.

Als Bezirksmetropole ist Feldbach Schulstadt und Verwaltungsstadt mit deutlich mehr als 1500 öffentlich Beschäftigten und rund 14.000 Einwohnern. Feldbach ist ein Ort des Kleingewerbes und der Industrie. Die Region ist eine der wichtigsten landwirtschaftlichen Regionen in der Steiermark und in Österreich. Neben allgemeinen Dienstleistungsbetrieben spielt der Fahrzeughandel eine große Rolle. Feldbach ist ebenso ein wichtiges Ärztezentrum mit LKH und zahlreichen niedergelassenen Allgemein- und Fachärzten.

Wir weisen darauf hin, dass unser Büro als Doppelmakler tätig ist - wir vertreten die Interessen beider Vertragspartner.

Nebenkosten:

3,5% Grunderwerbsteuer

1,1% Grundbuchseintragung

3,0 % Vermittlungsprovision zzgl. 20% MwSt.

ca. 1,5% Vertragserrichtungskosten zzgl. 20% MwSt