

Wienerstraße 8/20 - Bastlerhit - 4 Monate mietfrei!



Objektnummer: 5889/1535820

Eine Immobilie von BWS Gemeinnützige allgemeine Bau-, Wohn- und Siedlungsgenossenschaft registrierte Genossenschaft mit beschränkter Haftung

Zahlen, Daten, Fakten

Adresse	Wienerstraße 8
Art:	Wohnung
Land:	Österreich
PLZ/Ort:	3340 Waidhofen an der Ybbs
Baujahr:	1979
Wohnfläche:	64,83 m ²
Gesamtfläche:	64,83 m ²
Zimmer:	2
Heizwärmebedarf:	57,90 kWh / m ² * a
Gesamtmiete	474,26 €
Kaltmiete (netto)	292,46 €
Kaltmiete	431,14 €
Betriebskosten:	138,68 €
USt.:	43,12 €
Infos zu Preis:	

Die Miete gilt bis 31.12.2024

Ihr Ansprechpartner

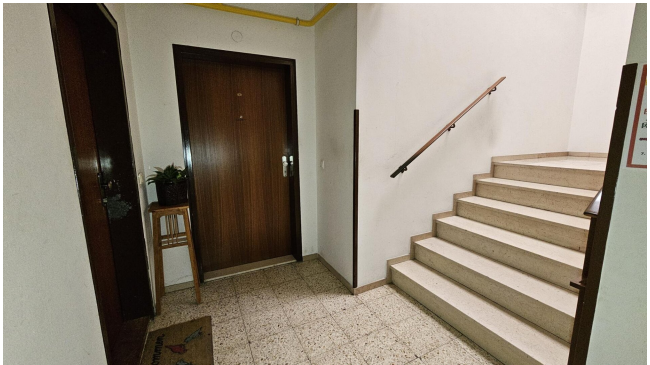
BWSG Wohnungsvergabe Bundesländer

BWS Gemeinnützige allgemeine Bau-, Wohn- und Siedlungsgenossenschaft registrierte
Genossenschaft mit beschränkter Haftung
Triester Straße 40 / 3 / 1
1100 Wien

Gerne stehe ich Ihnen für weitere Informationen oder einen Besichtigungstermin zur Verfügung.

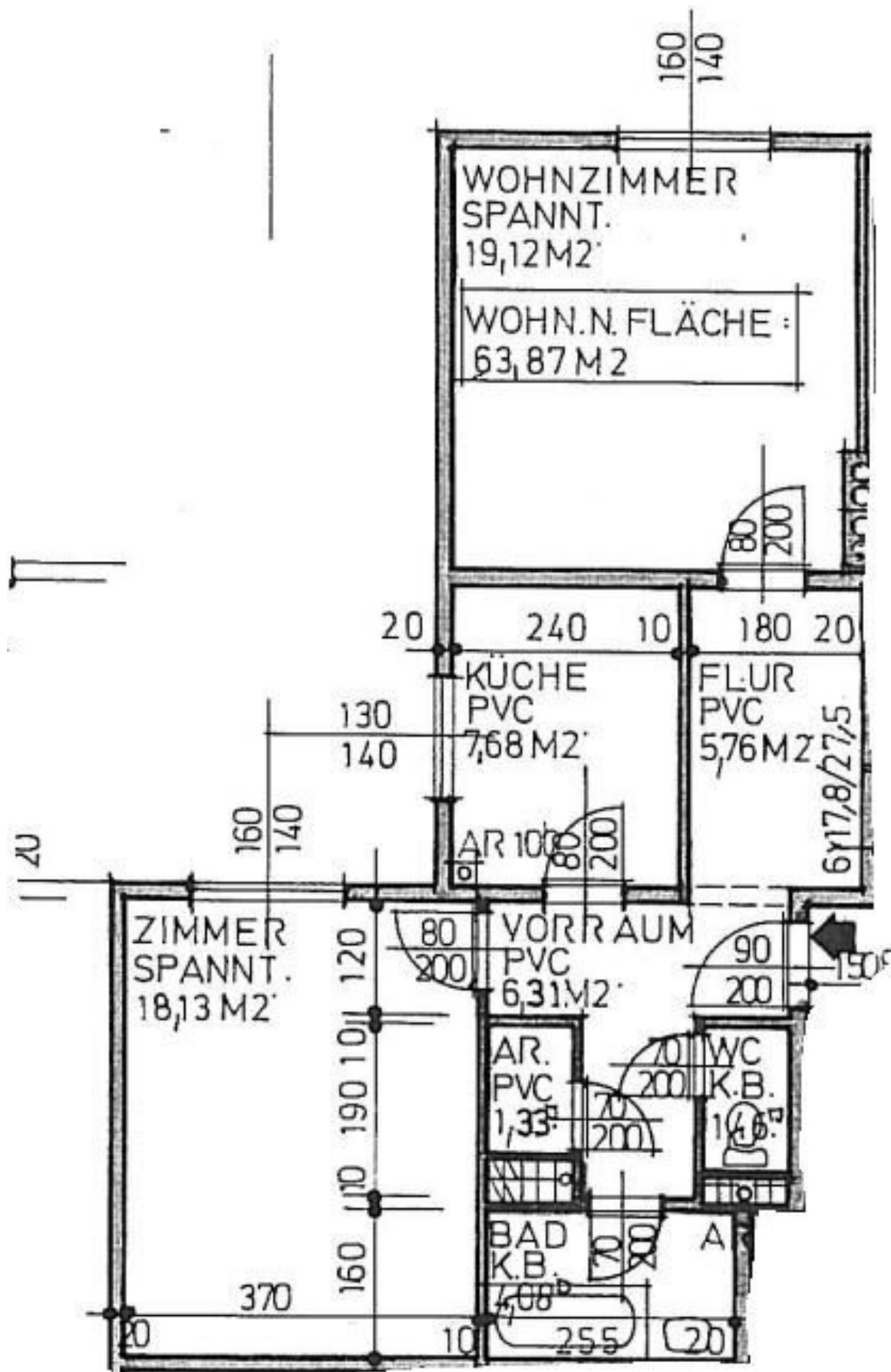












Objektbeschreibung

Unbefristete 2-Zimmer-Wohnung in Waidhofen an der Ybbs – Provisionsfrei!

Eckdaten zur Wohnung

Bei dieser Wohnung handelt es sich um eine geförderte Wohnung.

Bei dieser Wohnung handelt es sich um eine Kategorie A Wohnung.

Diese Wohnung wird ohne Kücheneinrichtung vermietet.

Sie möchten diese Wohnung besichtigen oder benötigen weitere Informationen?

Bei dieser Wohnung arbeiten wir exklusiv und ausschließlich mit externen Partnern zusammen.

Für weitere Informationen zu dieser Wohnung oder um einen **kostenfreien Besichtigungstermin** zu vereinbaren, **kontaktieren Sie** bitte **einen unserer Partner** gleich **direkt**.

Dieser Service ist für unsere Kunden natürlich **kostenlos**, alle Wohnungen werden **provisionsfrei** vergeben.

Kontaktdaten unserer Partner:

KDH Immobilien

Simone Unger-Ullmann

0660 340 32 29

simone@kaufdeinhaus.at

IMMOcontract

Hermine BRUNNER

0664 819 18 14

H.Brunner@IMMOcontract.at

Infrastruktur / Entfernungen

Gesundheit

Arzt <250m

Apotheke <1.025m

Krankenhaus <2.275m

Kinder & Schulen

Schule <1.150m

Kindergarten <800m

Nahversorgung

Supermarkt <475m

Bäckerei <950m

Sonstige

Bank <825m

Geldautomat <825m

Post <1.225m

Polizei <1.150m

Verkehr

Bus <125m

Bahnhof <150m

Angaben Entfernung Luftlinie / Quelle: OpenStreetMap