

**unbefristet | gemütliche 2-Zimmer-Wohnung**



**Objektnummer: 5889/1608505**

**Eine Immobilie von BWS Gemeinnützige allgemeine Bau-, Wohn- und Siedlungsgenossenschaft registrierte Genossenschaft mit beschränkter Haftung**

## Zahlen, Daten, Fakten

Adresse	Uhlandgasse
Art:	Wohnung
Land:	Österreich
PLZ/Ort:	8605 Kapfenberg
Baujahr:	1956
Wohnfläche:	49,66 m <sup>2</sup>
Gesamtfläche:	49,66 m <sup>2</sup>
Zimmer:	2
Heizwärmebedarf:	189,00 kWh / m <sup>2</sup> * a
Gesamtmiete	396,01 €
Kaltmiete (netto)	217,99 €
Kaltmiete	360,01 €
Betriebskosten:	142,02 €
USt.:	36,00 €
Infos zu Preis:	

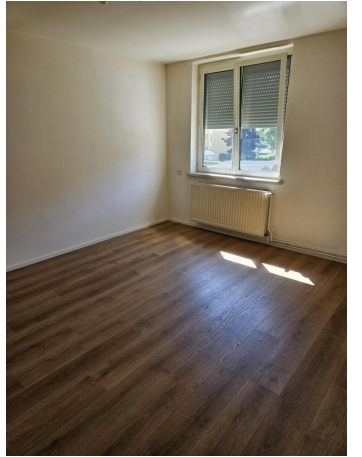
Preis gültig bis 30.06.2025. Einmaliger Mitgliedsbeitrag € 51,-.

## Ihr Ansprechpartner

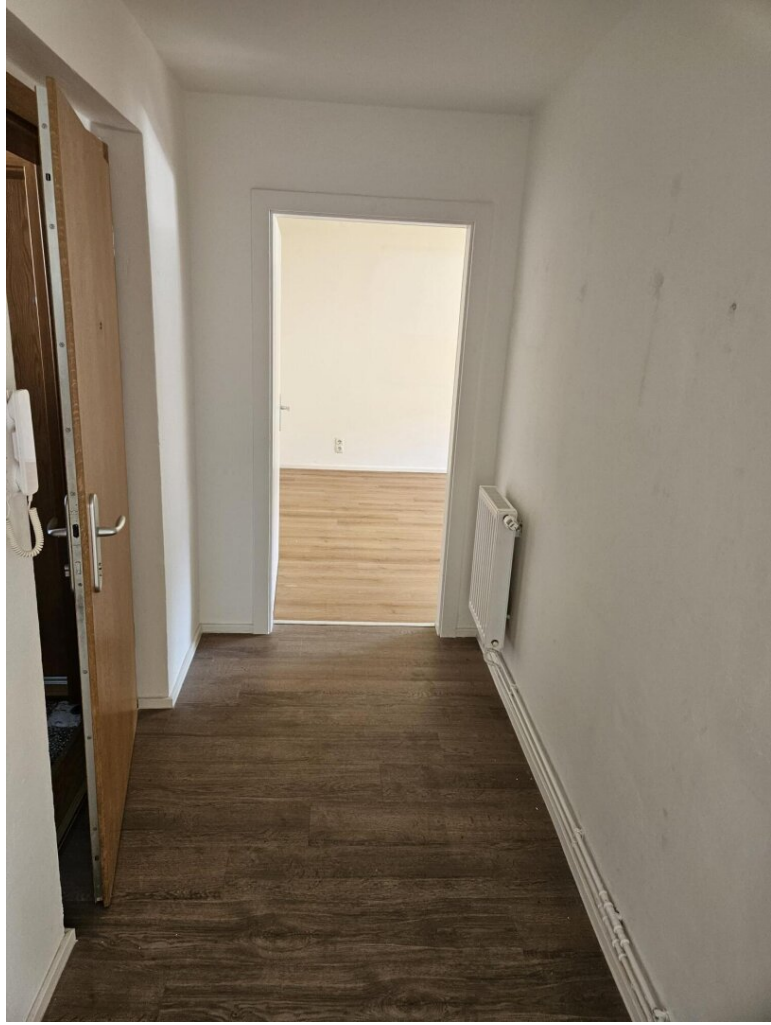
### **BWSG Wohnungsvergabe Bundesländer**

BWS Gemeinnützige allgemeine Bau-, Wohn- und Siedlungsgenossenschaft registrierte  
Genossenschaft mit beschränkter Haftung  
Triester Straße 40 / 3 / 1  
1100 Wien

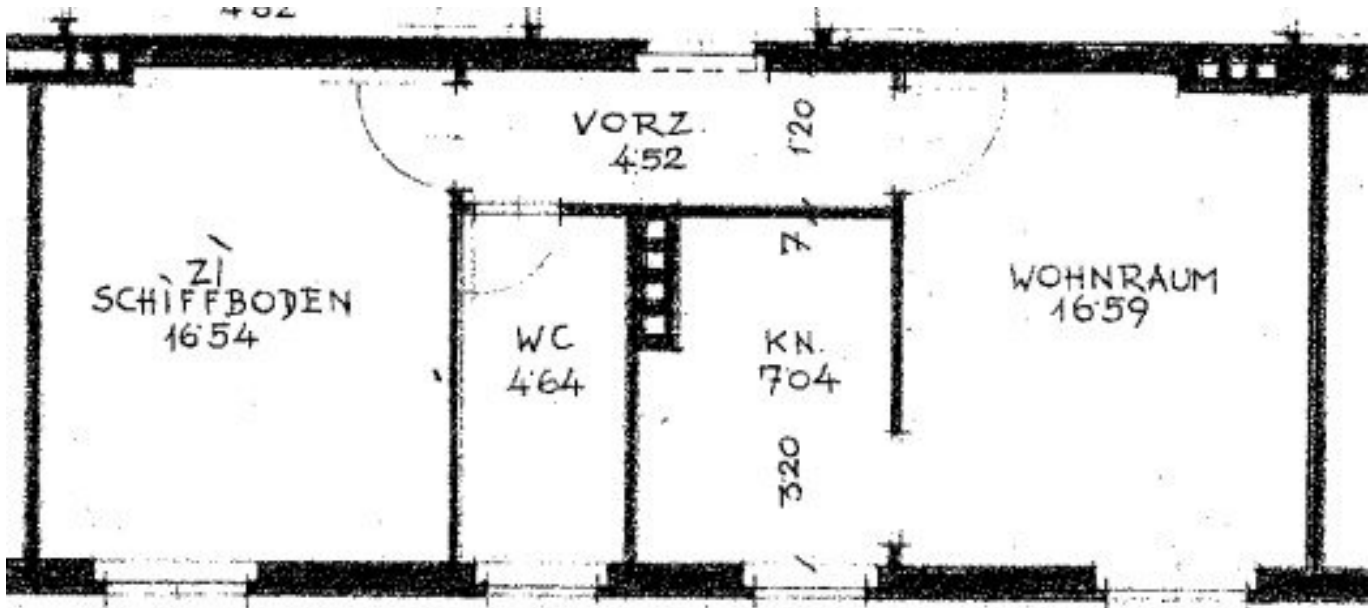
Gerne stehe ich Ihnen für weitere Informationen oder einen Besichtigungstermin zur Verfügung.











# Objektbeschreibung

## Eckdaten zur Wohnung

- unbefristetes Mietverhältnis
- Kategorie A
  - Fernwärme wird vor Bezug noch eingeleitet
- Vermietung ohne Kücheneinrichtung
  - *Küchenablöse vom Vormieter auf freiwilliger Basis eventuell möglich*
- Die in der Anzeige gezeigten Bilder wurden vor der letzten Vermietung im Jahr 2023 aufgenommen. Sie dienen zur Orientierung und zeigen den Zustand der Wohnung vor der aktuellen Nutzung. Eine Besichtigung wird empfohlen, um den aktuellen Zustand der Wohnung kennenzulernen.

## Sie haben Interesse an dieser Wohnung?

Schritt 1 | unverbindliche Anfrage

- Bei Interesse an dieser Wohnung verwenden Sie das **Anfrageformular** auf dieser Seite (**Anfrage/E-Mail senden**).



- *Anderweitige Anfragen (telefonisch, persönlich oder via E-Mail) sind nicht möglich und werden bei der Vergabe auch nicht berücksichtigt.*

## Schritt 2 | Besichtigung

- Die Vergabe von **Besichtigungsmöglichkeiten** erfolgt ausschließlich in **chronologischer Reihenfolge** der schriftlichen Anfragen über das **Anfrageformular** auf dieser Seite.
- Sobald Sie an der Reihe sind, erhalten Sie **alle notwendigen Informationen via E-Mail**.
- *Wir bitten um Verständnis, dass eine Besichtigung bei hohen Anfragezahlen nicht garantiert werden kann.*

## Infrastruktur / Entfernungen

### **Gesundheit**

Arzt <250m

Apotheke <500m

Krankenhaus <3.750m

### **Kinder & Schulen**

Schule <500m

Kindergarten <500m

Universität <2.500m

### **Nahversorgung**

Supermarkt <500m

Bäckerei <500m

Einkaufszentrum <1.000m

**Sonstige**

Bank <750m

Geldautomat <750m

Post <1.000m

Polizei <500m

**Verkehr**

Bus <250m

Autobahnanschluss <1.500m

Bahnhof <1.000m

Flughafen <2.500m

Angaben Entfernung Luftlinie / Quelle: OpenStreetMap