

Provisionsfrei! Wohnung mit Loggia, 3 Zimmer, zentrale Lage, Tiefgaragenstellplatz



Objektnummer: 6457/180

Eine Immobilie von Vizute Immobilien GmbH

Zahlen, Daten, Fakten

Art:	Wohnung - Terrassenwohnung
Land:	Österreich
PLZ/Ort:	2552 Hirtenberg
Baujahr:	2022
Wohnfläche:	79,15 m ²
Zimmer:	3
Bäder:	1
WC:	1
Heizwärmebedarf:	B 29,37 kWh / m ² * a
Gesamtenergieeffizienzfaktor:	A 0,79
Gesamtmiete	1.298,56 €
Kaltmiete (netto)	886,09 €
Kaltmiete	1.080,62 €
Betriebskosten:	181,53 €
Heizkosten:	88,00 €
USt.:	129,94 €
Provisionsangabe:	

Gemäß Erstauftraggeberprinzip bezahlt der Abgeber die Provision.

Ihr Ansprechpartner

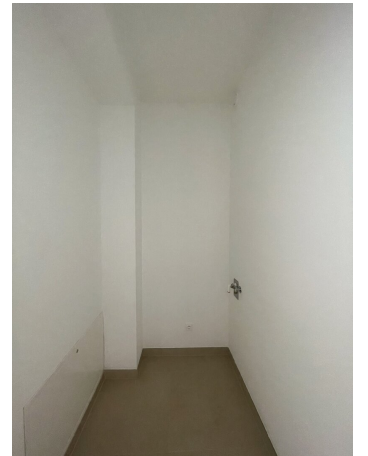
Ajisa Dzinic

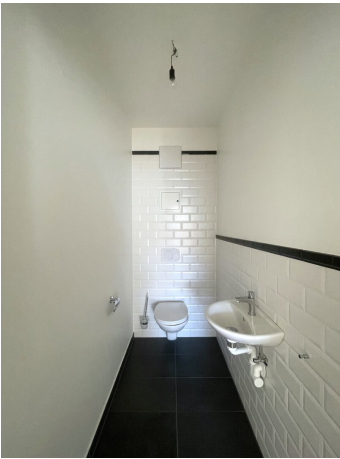
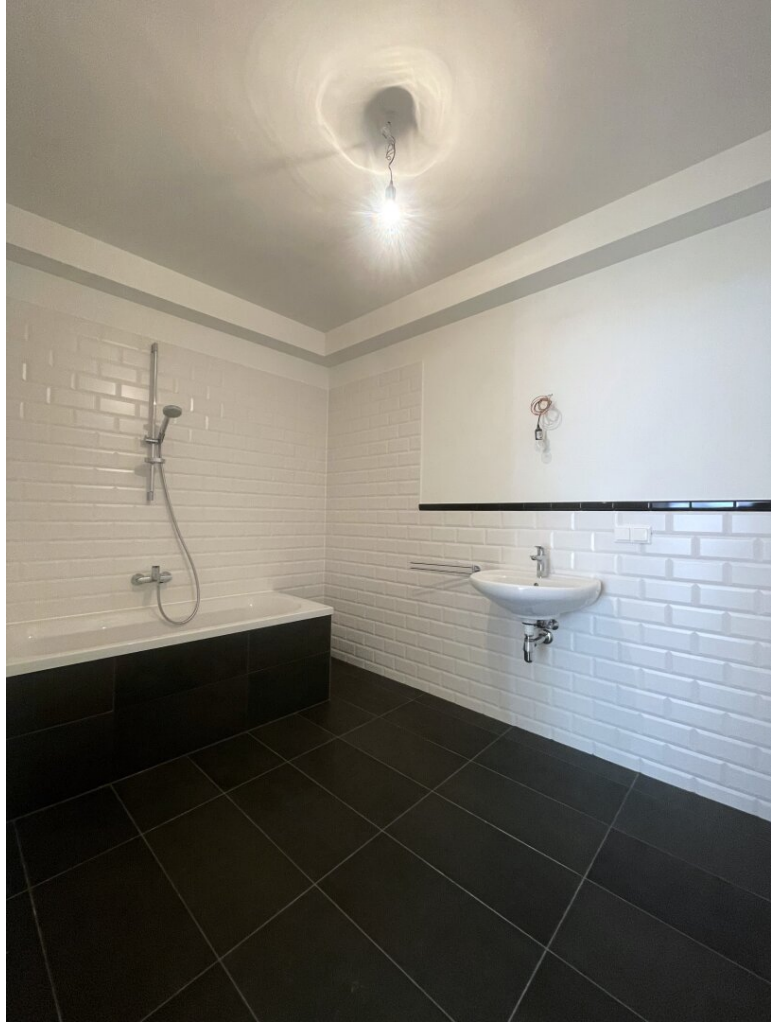
VIZUETE Immobilien GmbH
Hauptstraße
2371 Hinterbrühl

H +43 664 21 21 100

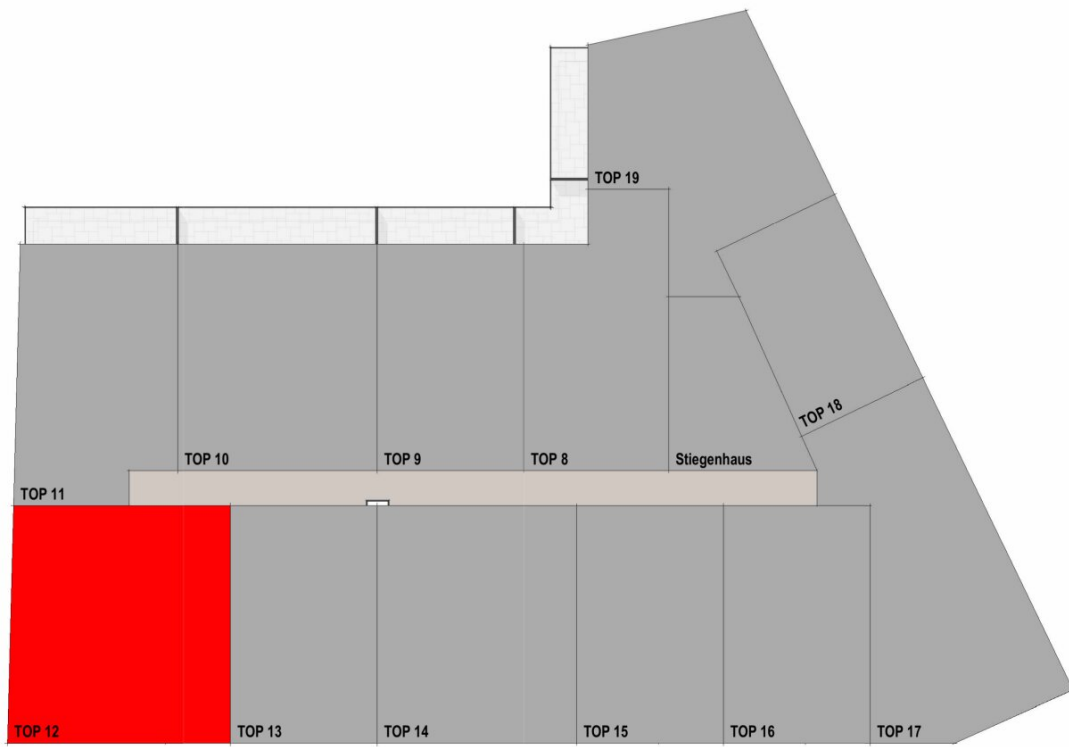
Gerne stehe ich Ihnen für weitere Informationen oder einen Besichtigungstermin zur Verfügung.











Objektbeschreibung

Top 12

Zur Vermietung gelangt eine im ersten Stock liegende, raffiniert aufgeteilte und gut durchdachte **3 Zimmerwohnung mit Loggia**. Durch die **perfekte Größe von 79,15 m²** eignet sie sich sowohl für Familien als auch für Paare sehr gut.

Die **Raumaufteilung** gliedert sich wie folgt:

- 9,42 m² Windfang
- 6,68 m² Badezimmer
- 2,25 m² WC
- 16,17 m² Wohnzimmer mit Essbereich und Zugang auf die Loggia
- 6,44 m² Kochnische
- 17,00 m² Schlafzimmer
- 19,11 m² Schlafzimmer
- 2,08 m² Abstellraum
- 3,92 m² Loggia

Zögern Sie nicht, uns für eine Besichtigung zu kontaktieren!

Wir bitten um Verständnis, dass aufgrund der Nachweispflicht gegenüber dem Eigentümer nur Anfragen mit vollständigen Kontaktdaten (Name, Adresse, Tel., Email) beantwortet werden können.

Der Immobilienmakler erklärt, dass er – entgegen dem in der Immobilienwirtschaft üblichen Geschäftsgebrauch des Doppelmaklers – einseitig nur für den Vermieter tätig ist.

Infrastruktur / Entfernungen

Gesundheit

Arzt <500m

Apotheke <500m

Klinik <9.500m

Krankenhaus <10.000m

Kinder & Schulen

Schule <1.500m

Kindergarten <500m

Nahversorgung

Supermarkt <1.000m

Bäckerei <500m

Einkaufszentrum <3.500m

Sonstige

Bank <500m

Geldautomat <500m

Post <500m

Polizei <500m

Verkehr

Bus <500m

Bahnhof <500m

Autobahnanschluss <3.000m

Straßenbahn <9.500m

Flughafen <7.500m

Angaben Entfernung Luftlinie / Quelle: OpenStreetMap